

()
()

2006 2

3			-
6			-
6			-
8			-
9			-
9		:	-
20		:	-
23			-
23			-
24			-

7	(2005-2004)		-1
11	(2008-2006)	:	-2
15	(2008-2006)	-	-3
18		-(2008-2006)	-4
22		-(2010-2008)	-5

5		2004	-1
8		2010 2000	-2
3		2004	-1

25			-
29			-
36			-
40			-
44		2005-2000	-1
45	2005-2000		-2
46	2005-2000	1997	-3
47	2005-2000		-4
48		2004-1999	-5
49		2005-2000 ()	-6
50		2005-2000 ()	-7
51	2005-2000		-8
52		2004-2000	-9
53		2004-2000	-10
54		2004-2000	-11
55		2005-2000	-12
56		2004-2000	-13
57	2005-2000		-14
58		2005-2000	-15
60		2005-2000	-16
61		2004-2000	-17
62		2005-2000	-18
63		2005-2000	-19
64	2005-2000		-20
65		2005-2000	-21
67		2005-2000	-22
68	2005-2000		-23
69		2005-2000	-24
70		2005-2000	-25
			-26
71		2005-2000	
72		2005-2000	-27
73	2005-2000		-28
74		2005-2000	-29
76		2004-2000	-30
77		2004-2000	-31

1

-1

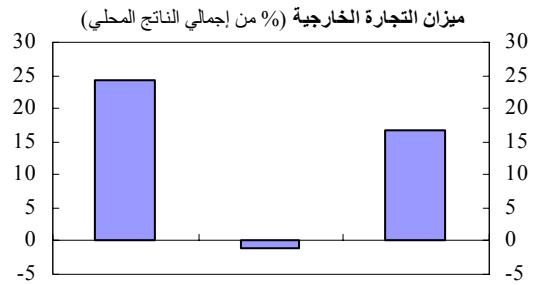
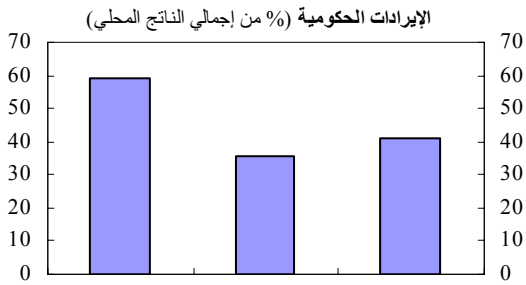
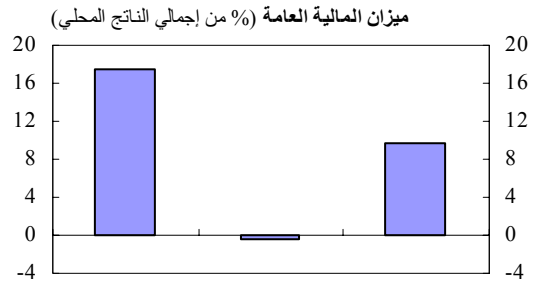
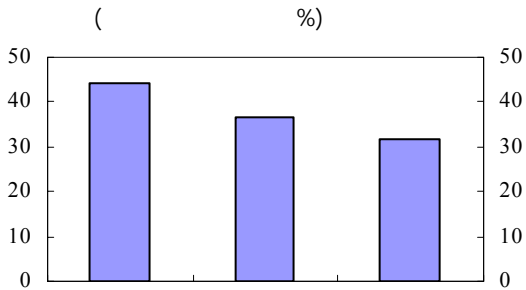
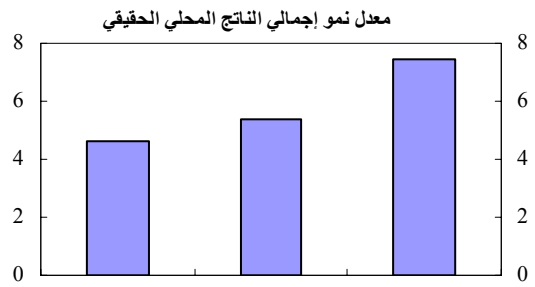
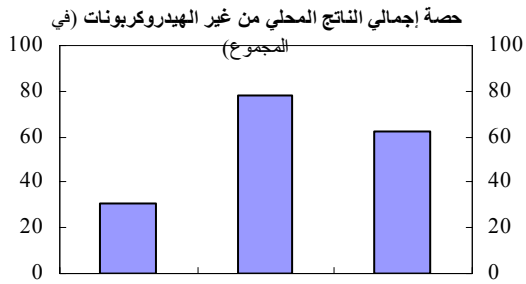
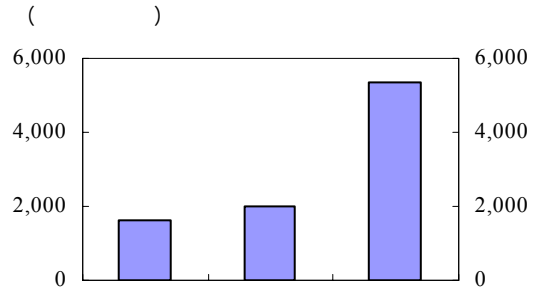
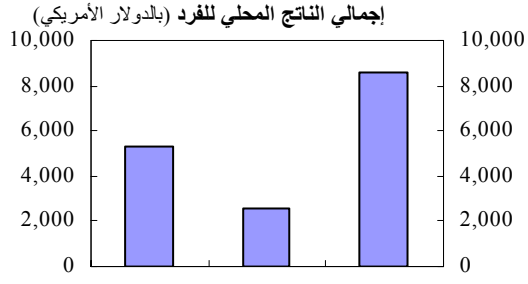
.("1" "1") .

2004			:	1	
(%)		
3/2	1/				
8 594	2 605	5 321		()
5 331	2 024	1 629		()
62.0	77.7	30.6		()
7.5	5.3	4.6		()
31.7	36.7	44.0			
9.8	0.5-	17.5			
41.3	35.7	59.1			
16.6	1.0-	24.2			/
					1/
					2/
					3/

) : () ()
 .() ()

2004

: 1



2005

:

-

%56
 %28) .2005-2000 -4
 %5-4) (

.
 %97 2005-2000 -5
 2.

(%70)
 .(2004 %11)
 %30 %30 -6

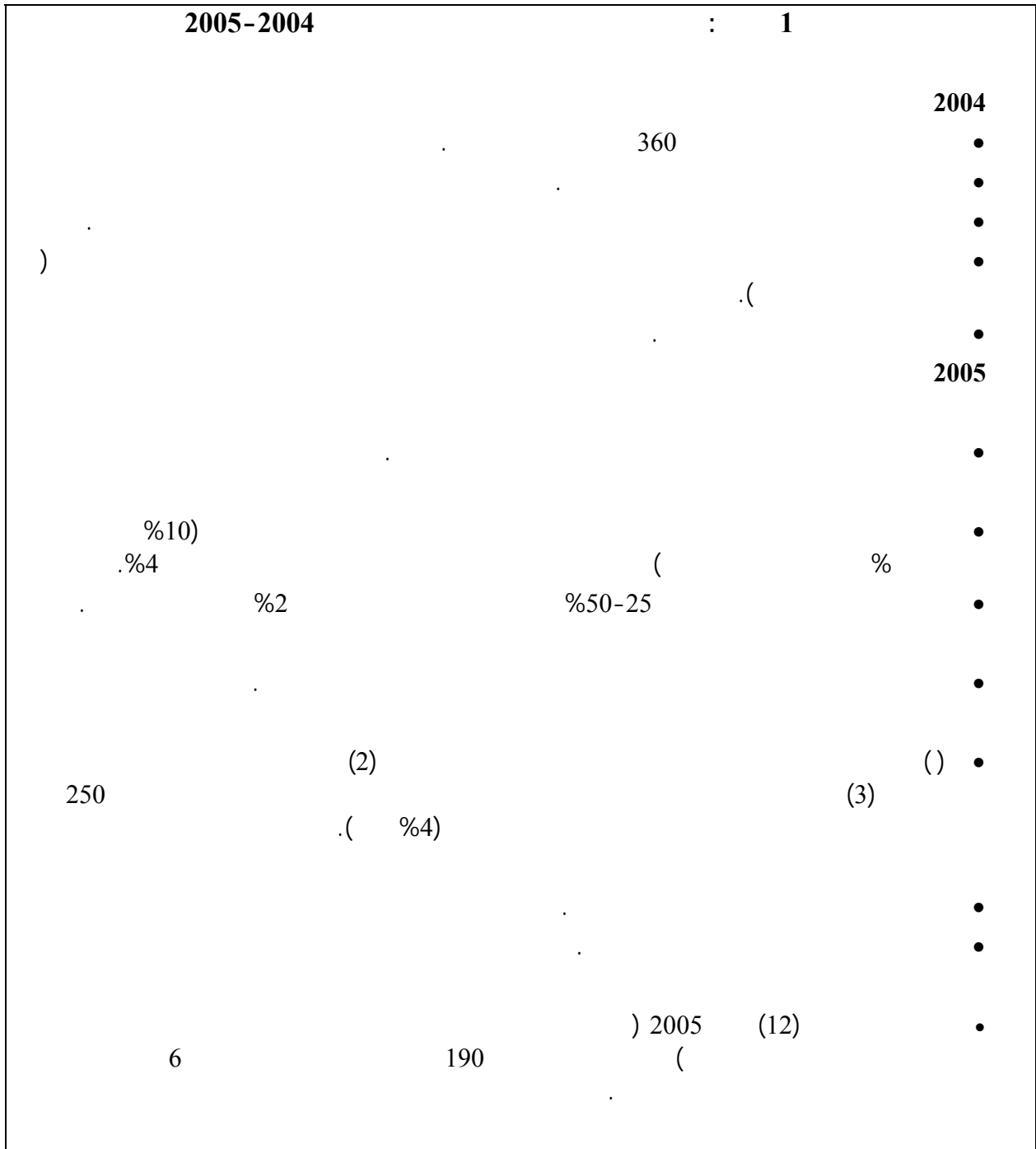
2005
 3.

.(1)

26 2

3 3

.(%2)



2010-2006

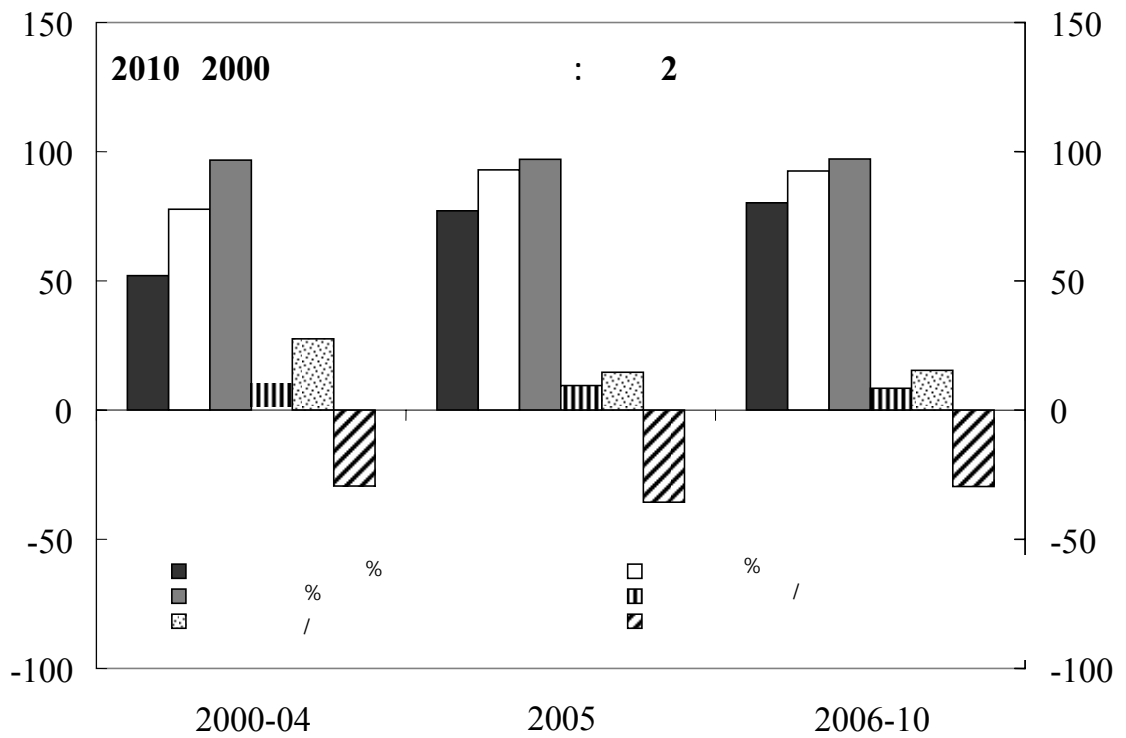
%31)

%7 %6

%3.5

%2

.(2) .(%4)



16

4

%76)

38

2005-2000

(.2010-2006

%54) (

-

-9

:

-10

5

(1) :

(3)

(2)

(5)

(4)

(6)

-11

(1) :

(2)

(3)

.(2)

(1) :

-12

6.

(3)

(2)

-13

.(-2 -2)

.(-2)

-14

.(-2)

	(2008-2006)	:	:	-2
2006				•
				-1
2006				•
2006				•
		()	
2006				•
2007				•
2008-2007				•
				-2
				1-2
2006				•
2008-2006				•
				•
2008-2006				•
				2-2
2008-2006				•
2008-2006				•
2008-2006				•
2008-2006				•
2008-2006				•
2008-2006				•
2008-2006				•
2008-2006				•
2008-2006				•
2008-2006				•
2007				•

2006	•
2007	•
2008-2006	•
2006	•
2006	•

-15

7

-16

.(3 -3)

-17

(2)

(1) :

(4)

(3)

-18

(METAC)

.(-3)

-19

/

(1) :

(2)

(4)

"

"

(3)

/

.(-3)

8.

- 20

14

2007

-21

.(-3) .

-22

9 .

10 .

(2008)

-23

	(2008-2006)	:	-3
2006			•
2006			•
2005			•
2006			•
2006			•
2007			•
2008-2006			•
2008-2006			•
2008-2006			•
2008-2006			•
2007			•
			-
2006			•
	%4		•
2006			•
2006			•
2006		" "	•
2006		48	•
2007		/	•
2007-2006			•
2008-2006			•
2007			•
2006			•
2007			•
2008-2006			•

11

-24

.(-4)

-25

(4)

(1)

(2)

(3)

(5)

"

"

-26

)

(

)

-27



17

¹².(

.(-4)

-28

%2 2005

%14

12

	(2008-2006)	: -4
2006		•
2006		•
2007 -2006		•
2007-2006		•
2006		•
2006		•
2006		•
2008-2007		•
2006		-
2006		•
2006		•
2006		•
2006		•
2007-2006 ()	()	•
2007-2006	()	•
2007-2006		•
2007-2006		•
2007-2006		•
2006		1 -
2006		•
2006		•
2006		•
2006		•
2006		2 -
2006		•
2006	(NIDA)	•
	10 6	
2006		•
2006		•

- (1) : -29
 (2)
 (3)
 (4)

- (1) -30
 (2)
 (4) (3)

$$.(-4)^{13}$$

-31

2006

$$.(-4)$$

-32

(1) :

(2)

(3)

(GDDS)

(4)

.(-4)

: -

(1) :

-33

(2) ()

.(5)

(4)

(3)

14

-34

(2)

(1) :

(3)

-35

-36

-37

-39

(1) :

(2)

(1) :

(2)

/

-

-40

" "

15

(1)

(2)

-41

-

1

1

" " .

2.

2

.(1)

: 1

(TIN)

-
-
-
-
-
-
-
-

“Program for Reform in Tax and Customs, July 2005” :

%80

2005-2000

1

2

)

)

(

.(

(LTO)

-
-
-
-
-
-

.

•

:

•

.

.

:

•

:

•

•

.()

:

•

:

•

:

•

.

.

.

•

•

.

•

.

%80

-1

.2005-2000

1.

() :

1995

-2

()

2005

.2005 2004

-3

"1"

-4

1995

12)

1994-1992

3

(

%3

1996-1995

%27

2

1998-1997

%6

.2005-2003

%10

2002-1999

26

.2005

-5

3

(2004-2003

22)

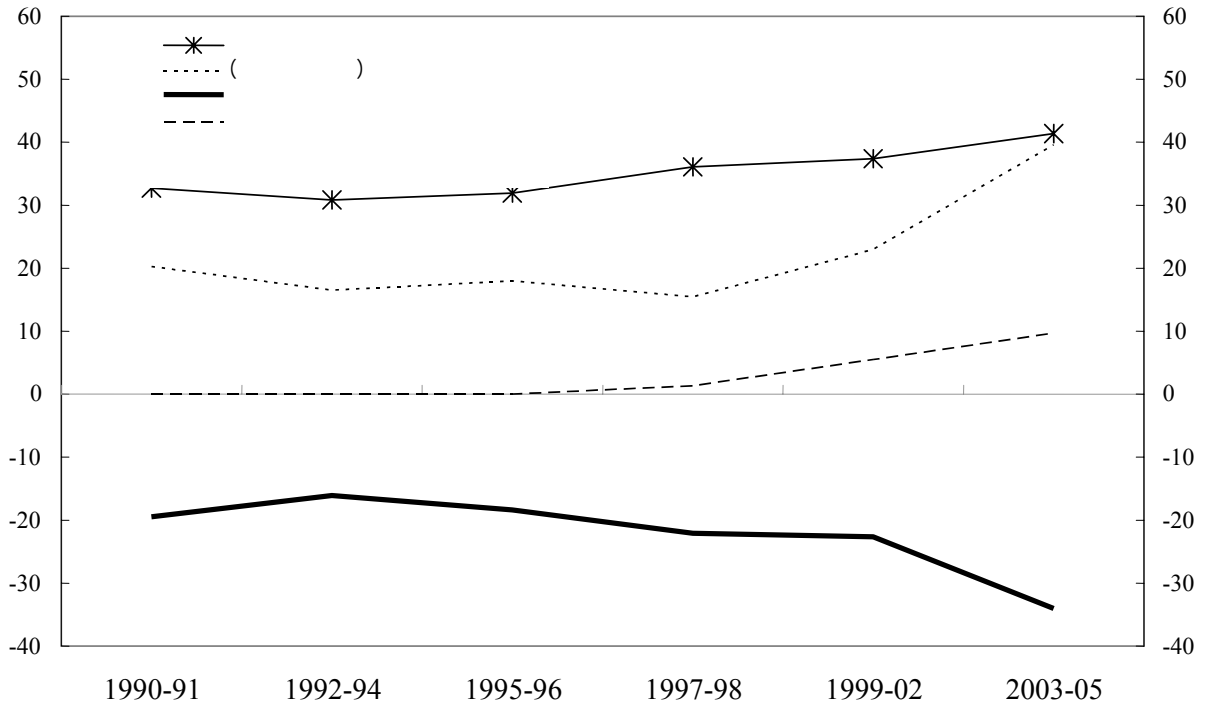
2

) ()
3. (

2005-1990 : 1
(%)

2005-2003	2002-1999	1998-1997	1996-1995	1994-1992	1991-1990		
21.5	7.0	2.4-	8.3	3.1-	5.1		
34.0-	22.6-	22.1-	18.4-	16.1-	19.5-		:
9.7	5.5	1.3					
659.8	273.6	273.1	237.1	209.1	250.2	(%)	/
39.6	23.0	15.5	18.0	16.5	20.3	()
55.5	29.6	19.7	26.7	13.0	24.6		

2005-1990 : 1
%



-6

(1) :

(2)

"

"

(1) :

-7

(2)

-8

-9

4

:

•

•

(1)

(2)

5

•

•

•

(

)

(

)

4

5

-10

:

.

•

•

•

•

•

6



:

6

35

18 12

-11

2008

2008

-1
%90

%82.7) (%87)
48 .(

-2

1 .

2

-3

-4

(Bank Restructuring Agency)

%34

2005

¹

.%33

²

“Financial Sector Reform: Proposals to Bring the Process :

.Forward-October 2005”

-5

-6

-7

:

•

•

"

"

•

-8

-9

-10

:

-11

(%5)

%4

:

-12

3

-13

48

:

:

-14

"

"

•

•

.(TSE)

•

•

:

1

-1

1968

-2

()

()

-3

2

-4

2005

/

"

1

2

-5

-6

-7

-8

80

3

-

-9

-10

4

-11

(GFSM 2001) 2001

.(SNA 1993) 1993

-12

"

"

.(BPM5)

-13

.(MFSM) "

" " "

-14

.()

10 6

6 4

.2001

-15

2005-2000

: 1

<u>2005</u>	2004	2003	2002	2001	2000	
		()			
56 165	41 950	31 968	25 246	18 592	17 775	
40 773	28 142	19 565	13 326	7 297	7 081	
15 391	13 808	12 403	11 920	11 295	10 695	
17 773	17 165	16 412	15 038	14 563	13 934	
5 724	5 644	5 345	4 213	4 228	4 256	
12 049	11 521	11 066	10 825	10 335	9 678	
		(%)			
33.9	31.2	26.6	35.8	4.6	26.3	
44.9	43.8	46.8	82.6	3.1	77.2	
11.5	11.3	4.1	5.5	5.6	6.1	
3.5	4.6	9.1	3.3	4.5	1.1	
1.4	5.6	26.9	0.4-	0.7-	2.7-	
4.6	4.1	2.2	4.7	6.8	3.0	
29.3	25.5	16.0	31.5	0.1	24.9	
42.9	36.2	15.7	83.3	3.7	82.2	
6.6	6.9	1.8	0.8	1.1-	3.1	
89.8	87.6	89.5	91.4	101.4	111.3	(100 = 1995)
2.5	2.2-	2.1-	9.9-	8.8-	2.9-	

:

2005-2000

: 2

— 2005	2004	2003	2002	2001	2000
		()		
56 165	41 950	31 968	25 246	18 592	17 775
15 391	13 808	12 403	11 920	11 295	10 695
1 527	1 440	1 376	1 349	1 392	1 438
40 773	28 142	19 565	13 326	7 297	7 081
450	418	360	387	307	294
794	761	765	813	878	890
379	334	303	294	285	270
1 614	1 450	1 249	1 342	1 063	1 014
2 846	2 418	2 205	2 090	1 882	1 686
1 932	1 641	1 516	1 429	1 299	1 214
551	477	440	415	377	357
646	592	534	515	499	476
4 129	3 800	3 205	2 859	2 901	2 666
1 852	1 704	1 437	1 282	1 301	1 238
1 473	1 355	1 143	1 020	1 035	922
805	741	625	558	566	506
524	477	451	428	411	392
		(%)		
100.0	100.0	100.0	100.0	100.0	100.0
27.4	32.9	38.8	47.2	60.8	60.2
2.7	3.4	4.3	5.3	7.5	8.1
72.6	67.1	61.2	52.8	39.2	39.8
0.8	1.0	1.1	1.5	1.6	1.7
1.4	1.8	2.4	3.2	4.7	5.0
0.7	0.8	0.9	1.2	1.5	1.5
2.9	3.5	3.9	5.3	5.7	5.7
5.1	5.8	6.9	8.3	10.1	9.5
3.4	3.9	4.7	5.7	7.0	6.8
1.0	1.1	1.4	1.6	2.0	2.0
1.2	1.4	1.7	2.0	2.7	2.7
7.4	9.1	10.0	11.3	15.6	15.0
3.3	4.1	4.5	5.1	7.0	7.0
2.6	3.2	3.6	4.0	5.6	5.2
1.4	1.8	2.0	2.2	3.0	2.8
0.9	1.1	1.4	1.7	2.2	2.2

()

()

2005-2000

1997

: 3

2005	2004	2003	2002	2001	2000
17 773	17 165	16 412	15 038	14 563	13 934
12 049	11 521	11 066	10 825	10 335	9 678
1 447	1 411	1 384	1 357	1 322	1 274
5 724	5 644	5 345	4 213	4 228	4 256
324	309	294	316	263	252
692	680	691	727	746	778
374	353	336	326	316	300
1 159	1 104	1 051	1 130	940	796
2 113	1 975	1 863	1 774	1 698	1 544
1 674	1 565	1 490	1 419	1 290	1 178
414	394	374	354	322	228
567	545	525	508	493	472
2 846	2 763	2 657	2 542	2 579	2 506
438	421	401	372	368	351
100.0	100.0	100.0	100.0	100.0	100.0
67.8	67.1	67.4	72.0	71.0	69.5
8.1	8.2	8.4	9.0	9.1	9.1
32.2	32.9	32.6	28.0	29.0	30.5
1.8	1.8	1.8	2.1	1.8	1.8
3.9	4.0	4.2	4.8	5.1	5.6
2.1	2.1	2.0	2.2	2.2	2.2
6.5	6.4	6.4	7.5	6.5	5.7
11.9	11.5	11.4	11.8	11.7	11.1
9.4	9.1	9.1	9.4	8.9	8.5
2.3	2.3	2.3	2.4	2.2	1.6
3.2	3.2	3.2	3.4	3.4	3.4
16.0	16.1	16.2	16.9	17.7	18.0
2.5	2.5	2.4	2.5	2.5	2.5
3.5	4.6	9.1	3.3	4.5	1.1
4.6	4.1	2.2	4.7	6.8	3.0
2.5	2.0	2.0	2.6	3.7	3.0
1.4	5.6	26.9	0.4-	0.7-	2.7-
5.0	5.0	7.0-	20.2	4.4	2.7-
1.8	1.5-	5.0-	2.5-	4.1-	5.9
6.0	5.0	3.2	3.2	5.4	7.9
5.0	5.0	7.0-	20.2	18.1	10.3
7.0	6.0	5.0	4.5	9.9	0.4-
7.0	5.0	5.0	10.0	9.5	1.0
5.0	5.5	5.5	10.0	41.5	23.1-
4.0	3.8	3.4	3.0	4.6	3.2
3.0	4.0	4.5	1.4-	2.9	3.5
4.0	5.0	7.8	1.3	4.6	3.6

2005-2000

: 4

()

— 2005	2004	2003	2002	2001	2000	
442	252	302	498	479	492	1/
600	462	385	350	200	200	
15	14	12	10	5	5	
173	176	147	176	38	39	
932	448	600	224	134	138	
12	11	9	9	9	9	
22	21	10	14	11	12	
510	432	193	286	242	249	
15	11	6	9	13	14	
1 231	1 274	818	818	196	201	
844	878	840	1 178	828	852	()
...	318	207	236	
...	184	120	137	
11	10	7	7	4	4	
4 807	3 988	3 331	3 580	2 158	2 214	

:

1/ 2004-1999 : -5

2004	2001	2000	1999
	()		
113.4	103.4	239.1	232.0
43.9	40.0	39.9	38.7
31.7	28.9	12.5	12.0
188.8	172.1	169.6	163.7
55.8	50.9	41.0	39.6
49.6	45.2	222.0	207.9
176.8	161.2	69.5	66.7
60.9	55.5	143.4	132.2
41.8	38.1	33.0	30.1
240.5	219.2	118.9	116.1
401.0	365.5	198.2	191.6
173.7	158.3	86.1	83.6
22.1	20.1	71.8	69.6
1 600.0	1 458.4	1 445.0	1 383.8
1 543.1	1 335.4	1 257.1	1 203.9
56.9	123.0	187.9	179.9
	(2/ %)		
9.7	0.9	4.4	4.5
15.6	6.2	4.4	4.5
53.7-	34.5-	4.4	4.5

.2001

2004

1/

2/

2005-2000 () : 6
(100-1999)

2005	2004	2003	2002	2001	2000
74.3	73.5	78.5	77.5	82.7	95.9
60.6	60.7	59.3	64.2	83.7	94.6
89.1	82.7	82.3	84.8	85.0	95.0
71.6	69.7	74.6	79.0	80.6	87.0
108.6	103.6	100.7	102.0	104.9	104.5
99.6	96.2	95.9	99.7	95.8	97.0
84.7	82.0	85.8	83.0	96.0	100.5
77.3	78.1	80.6	79.2	88.9	95.8
77.2	75.6	78.3	79.3	85.7	95.4
		(%)			
1.1	6.4-	1.3	6.3-	13.8-	4.1-
0.2-	2.4	7.6-	23.3-	11.5-	5.4-
7.7	0.5	2.9-	0.2-	10.5-	5.0-
2.7	6.6-	5.6-	2.0-	7.4-	13.0-
4.8	2.9	1.3-	2.8-	0.4	4.5
3.5	0.3	3.8-	4.1	1.2-	3.0-
3.3	4.4-	3.4	13.5-	4.5-	0.5
1.0-	3.1-	1.8	10.9-	7.2-	4.2-
2.1	3.4-	1.3-	7.5-	10.2-	4.6-

1/ 2005-2000 () : 7
(100-1999)

2005	2004	2003	2002	2001	2000
76.6	74.8	76.8	77.1	87.8	97.5
61.5	60.8	60.9	65.6	83.0	93.6
86.6	83.2	83.3	87.1	86.8	97.9
71.1	70.9	76.9	79.2	82.1	95.3
107.0	103.5	97.0	101.4	106.6	101.0
97.7	95.8	99.0	99.3	96.6	98.1
82.5	82.2	83.5	85.1	97.0	99.5
77.5	78.7	80.3	81.7	92.2	98.1
77.9	76.4	78.1	79.8	88.5	97.1
(%)					
2.3	2.5-	0.4-	12.2-	10.0-	2.5-
1.2	0.1-	7.2-	21.0-	11.4-	6.4-
4.1	0.1-	4.4-	0.4	11.3-	2.1-
0.3	7.7-	2.9-	3.6-	13.8-	4.7-
3.3	6.7	4.3-	4.9-	5.6	1.0
2.0	3.3-	0.2-	2.8	1.6-	1.9-
0.3	1.5-	1.9-	12.3-	2.5-	0.5-
1.6-	1.9-	1.8-	11.4-	6.0-	1.9-
1.9	2.2-	2.1-	9.8-	8.9-	2.9-

.1992

1/

()

2005	2004	2003	2002	2001	2000	
2.308	2.636	2.634	2.812	3.147	4.290	
3.354	2.202	2.897	2.654	3.170	3.460	30
1.313	0.742	0.647	0.815	0.625	0.670	
0.140	0.140	0.133	0.140	0.120	0.120	
1.500	1.250	1.250	1.250	1.000	1.000	
6.000	4.000	4.000	4.000	4.000	4.500	
2.333	2.500	2.396	2.281	2.009	2.330	
0.625	0.584	0.538	0.500	0.450	0.400	
1.000	0.650	0.650	0.713	0.900	0.400	20
0.140	0.120	0.150	0.150	0.140	0.120	
0.080	0.060	0.060	0.070	0.060	0.060	
1.500	1.250	1.250	1.250	1.250	1.250	15
0.020	0.020	0.020	0.020	0.020	0.020	

:

2004-2000

: 9

()

	(-)			
/	(+)			
894.9-	9.6	365.9	375.5	2000
797.7-	97.2	350.5	447.7	2001
767.6-	30.1	853.8	883.9	2002
696.0-	71.6	627.7	699.3	2003
767.0-	71.0-	708.0	637.0	2004

:

2004 2000

: 10

()

2004	2003	2002	2001	2000	
191	195	119	163	159	()
654	858	716	757	763	
1.406	1.562	1.487	1.519	1.526	
2.474	2.585	2.348	2.419	2.640	()
3.842	3.771	3.352	3.743	4.001	
6.431	6.244	5.887	6.045	7.036	
14.999	15.216	13.909	14.646	16.125	

:

2004-2000

: 11

()

2004	2003	2002	2001	2000
2.257	2.146	2.017	1.884	1.824
533	392	325	326	303
...	94	92
...	232	211
2.473	2.549	2.373	1.896	2.118
3.783	3.429	3.073	2.660	2.853
281	272	277	256	260
...		77	55	43
9.327	8.787	8.142	7.077	7.401

:

2005-2000- : 12

(/)

2005	2004	2003	2002	2001	2000	
...	150	150	150	140	140	1/ (98)
150	115	115	115	105	105	(94)
70	70	70	70	60	60	
140	120	120	120	110	110	
77.6	27.6	27.6	27.6	12	12	(/)
1500	1250	1250	1250	1250	1250	(15)

2006

1/

2004-2000

: 13

2004	2003	2002	2001	2000
	()		
527	494	464	484	490
379	365	391	406	388
148	128	73	78	105
	()		
1 819	2 022	1 819	1 863	2 164
600	659	715	592	674
138	196	152	132	141
758	775	718	740	814

. :

2005-2000

: 14

()

(%)			(%)			
21.5	473	1.30	2.6	493	1.351	2000
6.3-	444	1.22	2.6-	480	1.316	2001
13.0-	386	1.06	8.8-	438	1.200	2002
27.3	491	1.35	27.9	560	1.534	2003
7.5	528	1.45	5.6	591	1.615	2004
0.6	532	1.46	1.5	600	1.64	2005

.

:

2005-2000 : 15
()

2005	2004	2003	2002	2001	2000	
37 433	23 272	16 336	12 572	7 814	8 075	
34 763	20 141	14 228	9 872	5 286	5 557	
2 671	3 131	2 108	2 700	2 528	2 518	
19 845	13 755	11 332	9 417	5 802	4 729	
17 425	10 916	9 645	7 323	3 568	2 427	
1 542	1 617	725	1 150	2 056	2 061	
1 025	1 015	340	771	524	475	
517	602	385	379	1 531	1 586	
877	1 222	962	944	179	241	
17 588	9 517	5 004	3 155	2 012	3 346	
17 337	9 225	4 583	2 549	1 719	3 130	
251	292	421	606	294	216	
21 107	17 332	13 396	10 063	8 038	5 528	
18 319	17 231	13 396	10 063	8 038	5 528	
8 420	10 298	10 564	6 724	6 226	3 721	
7 072	5 611	4 228	4 183	3 537	3 044	
6 022	4 780	3 499	3 684	3 236	2 801	
4 455	3 577	2 812	2 546	2 297	1 999	1/
1 567	1 202	688	1 139	863	802	
				75		
1 050	832	728	499	301	243	
...	...	480	431	140	130	
...	...	248	67	161	113	
1 348	4 686	6 336	2 541	2 689	677	
368	3 792	5 636	1 966	2 193	121	2/
981	894	700	575	496	556	
9 899	6 933	2 832	3 339	1 813	1 807	
9 073	6 135	2 204	2 936	1 539	1 541	
826	798	628	403	274	266	
2 788	102	
357-	961-	1 333-	1 229	447-		
16 683	6 901	4 273	1 280	223	2 547	
654-	2 324-	310-	1 269-	1 495-	583-	()
18 079-	13 240-	9 955-	8 592-	5 063-	3 010-	
16 683-	6 901-	4 273-	1 280-	223-	2 547-	3/
16 191-	6 654-	4 207-	1 134-	213-	3 275-	
492-	247-	66-	147-	10-	728	

	(%)			
73.0	59.1	54.4	51.4	43.1	45.7	
67.8	51.2	47.4	40.4	29.1	31.5	
33.8	23.4	15.3	10.4	9.5	17.7	:
5.2	8.0	7.0	11.0	13.9	14.2	
3.5	4.8	3.8	7.2	12.9	12.9	
1.7	3.1	3.2	3.9	1.0	1.4	
41.2	44.0	44.6	41.2	44.3	31.3	
35.7	43.8	44.6	41.2	44.3	31.3	
16.4	26.2	35.2	27.5	34.3	21.1	
13.8	14.3	14.1	17.1	19.5	17.2	
2.6	11.9	21.1	10.4	14.8	3.8	
19.3	17.6	9.4	13.7	10.0	10.2	
17.7	15.6	7.3	12.0	8.5	8.7	
1.6	2.0	2.1	1.6	1.5	1.5	
5.4	0.3	
32.6	17.5	14.2	5.2	1.2	14.4	
1.3-	5.9-	1.0-	5.2-	8.2-	3.3-	()
35.3-	33.6-	33.1-	35.1-	27.9-	17.0-	
0.0	0.1	25.4	31.3	42.1	43.3	
		()			
25	25	7.644	7.644	7.644	7.644	()
51.244	39.361	30.036	24.449	18.148	17.668	
11.520	12.050	11.199	11.622	11.419	10.857	

1.404

1.388

"

"

2004 2003

2004

1/

2/

3/

2005-2000 : 16
()

2005	2004	2003	2002	2001	2000	
						1/
48	47	44	43	49	51	
178	190	204	222	218	184	
313	284	244	219	202	335	
		196	175	170		2/
53	47	41	42	133	158	
					36	
240	233	175	178	68	61	
6	5	1	1	1		
5	4					
227	180	119	129			
172	72	58	67	85	112	
60	60	60	60	255	110	
			100	100		
1 050	832	480	499	301	130	
2 665	2 687	2 140	2 042	2 198	1 978	1/
	336	297	501			
5 017	4 977	4 058	4 278	3 779	3 153	
53	54	53	48	58	63	(%)

1998 1/

2005 2004 2/

2004-2000

: 17

()

2004	2003	2002	2001	2000	
3 581	2 050	3 702	1 539	1 541	
865	710	553	305	313	:
263	124	184	150	163	1/
603	586	369	156	150	
681	293	688	482	432	:
388	195	454	293	234	
293	98	234	190	198	2/
988	679	1 272	410	451	:
603	316	739	216	324	
249	326	406	136	107	
91	31	72	43	10	
45	5	55	15	9	
1 046	368	1 189	341	345	
14	3	33	6	6	
83	48	106	12	241	
50	10				
183	144	177	104	98	
154	161	365			
		169			
			7		
366		316	188		
196	3	23	25		3/

2001 2000 1/

1998 2/

2004 3/

1/ 2005-2000 : 18

()

2005	2004	2003	2002	2001	2000
0.0	77.4	31.0-	99.2	11.6	23.3
490.5	526.5	338.0	150.7	123.9	97.2
55.3	44.1	39.3	21.8	11.1	5.4-
100.7	104.3	45.9	51.9	8.0	15.2
120.4	164.9	98.7	4.6	6.2-	11.7
17.4	30.5	15.0	11.2	17.8	7.8
0.0	0.0	0.0	0.0	0.0	1.9-
0.0	0.0	15.7	8.8	8.6	6.7
10.4	11.4	4.2	0.8	0.3-	1.0-
0.0	0.0	0.0	0.0	0.0	0.8-
0.0	147.0	56.1	3.0	6.5-	1.9-
37.1	47.5	36.9	3.8	0.0	0.0
7.0	6.3	6.3	1.5	4.0	1.5
0.0	42.3	0.0	0.0	0.0	0.0
		0.0			
838.8	1 202.2	625.1	357.3	172.0	152.4

:

2005-2000

: 19

()

2005	2004	2003	2002	2001	2000	
54 460	33 073	26 578	18 444	9 414	7 296	
58	58	58	58	58	58	
52 681	31 332	24 866	16 997	8 675	6 669	
764	764	764	651	324	278	
956	919	890	738	358	291	
828	828	7 012	7 010	7 151	7 288	
608	608	6 792	6 790	6 789	6 833	1/
220	220	220	220	362	455	
2 522	1 499	1 300	884	339	269	2/
2 505	1 485	1 287	873	330	261	
16	15	13	11	10	8	
2	1	29	58	87	116	
1 390	1 598	1 109	526	648	572	
59 201	36 999	36 028	26 921	17 639	15 540	
59 201	36 999	36 028	26 921	17 639	15 540	
14 423	9 966	6 891	6 240	6 141	5 405	
3 482	2 794	2 883	2 752	2 690	2 827	
171	182	120	138	131	127	
3 311	2 613	2 764	2 614	2 560	2 699	
2 748	1 510	914	906	1 183	1 380	
1 407	740	351	460	454	239	3/
6 786	4 921	2 743	2 123	1 813	959	
6 752	4 876	2 634	1 984	1 614	959	
1 549	1 352	1 702	1 468	738	562	
35 893	19 519	12 964	8 587	7 765	7 566	
35 220	19 105	12 551	8 217	7 384	7 184	
673	414	413	370	381	382	
12	7	5	4	4		
5 634	4 315	13 991	9 919	2 639	1 520	
1 691	1 841	476	702	352	487	

1/

2/

3/

2005-2000

:

20

()

2005	2004	2003	2002	2001	2000
9 154	6 342	3 258	2 557	2 447	2 482
171	182	120	138	131	127
8 983	6 160	3 138	2 420	2 316	2 355
2 047	1 312	794	778	623	529
373	373	1 811	1 811	1 811	1 766
		1 438	1 438	1 438	1 393
373	373	373	373	373	373
6 382	6 712	7 005	6 569	6 137	5 456
1 773	1 993	2 497	1 965	1 501	1 040
4 557	4 438	4 285	4 427	4 482	4 268
45	67	77	82	78	50
7	215	146	96	76	98
1 722	1 813	1 700	1 820	1 629	1 352
					1/
19 678	16 552	14 566	13 535	12 647	11 585
19 678	16 552	14 566	13 535	12 647	11 585
9 250	7 184	5 915	5 632	4 690	4 494
3 034	2 554	2 421	2 021	2 339	2 183
2 958	2 519	2 383	1 994	2 309	2 148
76	35	38	28	31	35
1 154	857	792	670	741	377
72	141	244	94	57	50
1	1	32	61	91	
1 210	1 147	678	788	582	600
1 842	1 566	1 470	1 306	992	854
3 115	3 102	3 016	2 962	3 155	3 026

()

1/

1/ 2005-2000 : 21

2005	2004	2003	2002	2001	2000	
		()			
56 423	34 237	27 123	19 123	9 976	7 774	
54 448	33 066	26 573	18 440	9 410	7 296	
54 460	33 073	26 578	18 444	9 414	7 296	
12	7	5	4	4		
1 976	1 171	550	683	566	479	
2 047	1 312	794	778	623	529	
72	141	244	94	57	50	
36 684-	18 893-	13 071-	6 119-	1 745	2 780	
26 998-	11 253-	3 486	6 899	7 092	6 611	
35 902-	19 465-	4 820-	555-	616	887	
828	828	7 012	7 010	7 151	7 288	
35 893	19 519	12 964	8 587	7 765	7 566	
373	373	1 811	1 811	1 811	1 766	
1 210	1 147	678	788	582	600	
8 903	8 212	8 305	7 453	6 477	5 724	
2 522	1 499	1 300	884	339	269	
6 382	6 712	7 005	6 569	6 137	5 456	
4 278	3 477	3 784	2 838	1 831	1 300	
4 573	4 452	4 298	4 438	4 492	4 276	
45	67	77	82	78	50	
7	215	146	96	76	98	
9 686-	7 640-	16 557-	13 018-	5 347-	3 831-	()
19 739	15 344	14 052	13 004	11 721	10 555	
13 968	10 537	9 029	8 705	7 704	7 433	
3 311	2 613	2 764	2 614	2 560	2 699	
10 657	7 924	6 266	6 092	5 144	4 734	()
5 771	4 807	5 023	4 299	4 018	3 122	
2 703	2 208	2 494	2 138	1 479	939	
35 129-	18 938-	4 284-	77-	1 057	1 269	

		(%)		
28.6	9.2	8.1	10.9	11.1	5.1
32.6	16.7	3.7	13.0	3.6	3.7
20.1	4.3-	16.8	7.0	28.7	8.4
84.4	303.9	769.0	190.1-	30.6-	78.4-
23.0	8.1-	33.3	55.0	40.8	65.3-
	(%)		
144.6	50.6	61.5	78.0	20.9	58.1
102.6-	104.9-	26.2-	1.7-	4.6	50.3-
107.1-	104.2-	32.8-	10.0-	2.6-	32.1-
4.5	0.7-	6.6	8.3	7.1	18.2-
5.2	2.2-	7.3	8.6	5.0	24.4-
0.8	1.1	1.1-	0.5-	2.0	6.4
	()		
52.7-	28.6-	11.6	28.2	39.1	37.4
70.1-	49.5-	16.0-	2.3-	3.4	5.0
38.5	39.0	46.8	53.2	64.6	59.7
)
51 244	39 361	30 036	24 449	18 148	17 668

2005-2000 : 22

(%)

2005		2004	2003	2002 - 2000	
-	-				
4.00	4.00	4.00	5.00	5.00	
...	...	5.50	5.50	5.00	1/
...	...	6.00	6.00	5.00	1/
					:
					()
...	1.50	1.50	2.50	2.50	10
...	2.00	2.00	3.00	3.00	30 11
...	2.50	2.50	3.50	3.50	89 31
...	3.00	3.00	4.00	4.00	180 90
...	4.00	4.00	5.00	5.00	360 181
...	4.50	4.50	5.50	5.50	
...	4.50	4.50	5.50	5.50	
...	4.50	4.50	5.50	5.50	
...	4.50	4.50	5.50	5.50	
...	5.00	5.00	6.00	6.00	20.000
...	4.00	4.00	5.00	5.00	100.000 20.000
...	0.00	0.00	0.00	0.00	100.000
					2/ ()
6.5	6.00	6.00	7.00	7.00	
6.5	6.50	6.50	7.50	7.50	
...	3.00	3.00	6.00	6.00	
...	3.00	3.00	3.00	2.00	
...	3.00	3.00	3.00	5.00	
...	4.00	4.00	4.00	4.00	

2004 1/

2005 2/

250

2005-2000

: 23

2005	2004	2003	2002	2001	2000	
		()			
54 460	33 073	26 578	18 444	9 414	7 296	
58	58	58	58	58	58	
52 681	31 332	24 866	16 997	8 675	6 669	
764	764	764	651	324	278	
956	919	890	738	358	291	
12	7	5	4	4		
54 448	33 066	26 573	18 440	9 410	7 296	()
2 047	1 312	794	778	623	529	
72	141	244	94	57	50	
1 976	1 171	550	683	566	479	()
56 507	34 385	27 371	19 221	10 037	7 825	
83	148	248	98	61	51	
56 423	34 237	27 123	19 123	9 976	7 774	()
		()			
40 128	26 574	20 434	15 242	14 475	13 502	
1 456	941	423	565	870	886	
41 584	27 516	20 857	15 807	15 346	14 388	
1.36	1.24	1.30	1.21	0.65	0.54	/)
1.31	1.30	1.28	1.27	0.51	0.51	/)

(

(

:

2005-2000

: 24

()

2005	2004	2003	2002	2001	2000	
8 464	9 746	7 169	6 579	3 581	3 171	
989	505	521	308	259	264	
7 320	9 010	6 120	5 781	3 043	2 559	
155	231	528	490	279	348	
4 419	4 357	4 549	3 662	2 138	1 730	
3 148	3 153	3 315	2 678	1 518	1 204	
1 164	1 072	790	668	437	379	
107	133	445	316	183	147	
3	3	4	3	2	3	
12 886	14 106	11 721	10 244	5 721	4 904	=
8 574	10 392	8 423	7 554	4 520	3 859	
1 863	1 550	1 214	1 081	442	1 314	
6 648	8 702	7 062	6 351	4 002	2 496	
63	141	146	122	76	49	
2 782	2 449	2 990	2 392	911	763	
1 530	1 265	309	298	290	282	

:

2005-2000

: 25

()

2005	2004	2003	2002	2001	2000	
7.3	17.3	3.7	9.0	19.1	25.8	1/
25	33.6	24.0	54.5	11.1	10.2	
18.5	27.7	52.2	55.0	6.2	1.4	
50.8	78.6	79.9	118.5	36.5	37.4	
0.0	6.2	14.5	17.1	18.3	20.6	
421.2	370.4	298.0	232.6	131.2	113.0	

:

1/

: 26

2005-2000

()

2005	2004	2003	1/2002	2001	2000
1 554	886	512	303	76	38
84	84	199	13	19	17
1 638	969	710	315	94	55
...	...	517	42	6	59
...	...	1 075	882	609	521

:

2002

1/

2005-2000 : 27
()

2005	2004	2003	2002	2001	2000
4 268	11 155	16 729	7 369	4 795	4 151
15 312	6 543	10 865	5 114	2 053	2 446
5 797	4 059	13 696	18 763	6 694	5 008
2 691	2 186	10 053	10 024	1 862	4 024
	234	845	229	1 271	344
7 992	307	1 130	270	731	814
193 754	7 147	16 708	17 116	5 457	2 526
5 469	4 393	7 800	10 282	8 842	1 409
235 283	36 024	77 826	69 167	31 705	20 722
...	498 900	429 000	339 600	212 000	127 900

2005-2000

:

28

()

2005	2004	2003	2002	2001	2000
494.3	629.1	206.0	168.9	106.5	83.7
140.4	101.4	443.0	380.8	346.8	325.0
119.1	165.4	95.1	129.8	149.4	116.4
665.8	545.6	1 065.7	1 137.5	929.1	783.4
335.1	365.2	366.7	317.9	345.6	321.6
11.5	12.1	23.1	23.0	7.4	8.7
119.5	161.9	203.1	84.6	133.1	42.9
121.4	228.7	232.0	191.0	172.1	118.5
498.4	450.8	411.3	439.3	472.3	404.6
61.1	40.4	43.5	39.0	13.0	10.4
16.1	35.2	34.2	12.4	7.7	8.1
0.8	2.1	4.1	1.1	4.3	0.0
49.4	49.5	61.0	57.0	49.4	42.5
30.7	30.6	39.1	43.7	39.2	40.7
26.9	54.1	22.2	16.4	14.8	8.8
387.6	413.7	419.5	421.2	394.4	400.9
0.0	0.0	0.0	0.0	88.6	90.3
19.1	19.1	29.1	30.8	31.2	34.2
6.2	44.3	44.2	24.6	37.5	34.0
0.0	0.0	0.0	0.0	60.4	63.9
0.0	0.0	0.0	0.0	359.4	373.3
1 654.6	1 486.9	1 959.1	1 699.4	1 083.0	937.2
1 435.9	1 456.2	1 164.9	1 103.1	1 469.2	1 468.9
801.1	919.7	544.1	944.5	581.7	730.4
6 995.0	7 212.0	7 411.0	7 266.0	6 896.1	6 448.2
260.2	197.7	269.2	194.6	151.1	43.0
0.0	0.0	0.0	0.0	0.0	0.0
7 255.2	7 409.7	7 680.2	7 460.6	7 047.2	6 491.2

2005-2000 : 29
()

2005	2004	2003	2002	2001	2000	
15 985	7 307	5 036	566	4 145	7 763	
17 758	10 355	6 170	1 172	5 217	8 533	
19 234	11 832	7 325	2 309	6 067	9 251	
30 110	20 600	14 525	9 717	10 892	13 380	()
29 210	19 723	14 037	9 534	10 472	12 929	1/
900	877	498	184	420	450	
10 875-	8 768-	7 200-	7 408-	4 825-	4 129-	()
1 378-	1 271-	950-	626-	752-	666-	:
1 476-	1 477-	1 155-	1 137-	850-	718-	()
1 970	1 914	1 597	1 539	1 033	890	
494	437	442	402	183	172	
816-	658-	540-	343-	263-	187-	
381-	368-	352-	628-	494-	515-	
68-	85-	104-	83-	169-	145-	
47	45	43	190-	209-	161-	()
70-	134-	202-	100-	79-	83-	()
48-	33-	23-	23-	49-	58-	:
870-	543-	540	265	240-	180-	
2 551-	1 634-	845-	585-	747-	850-	2/
1 681	1 091	1 385	850	507	670	
1 549	966	1 263	740	414	420	
132	125	122	110	93	250	
903-	2 509-	1 673-	872-	832-	590-	
115-	1 741-	1 174-				3/
788-	768-	499-	872-	832-	590-	
259-	210-	156-	105-	127-	123-	
529-	558-	343-	767-	705-	467-	()
2 349-	1 023-	167-	89	976-	149-	
1 503-	643-	79	281	308-	43	
1 909-	1 000-	63-	136	175-	98-	
406	312-	142	145	133-	141	
448-	187-	607-	72	1 358-	706-	
399-	193	361	264-	690	514	
	134-	1 748-	341-	1 831-	1 115-	
13 636	6 146	3 122	314	1 338	6 499	
13 636-	6 146-	3 122-	314-	1 338-	6 499-	

								:
							/	
1.31	1.30	1.28	1.27	0.61	0.51			()
)	/	
1.36	1.24	1.30	1.21	0.65	0.54			(
39.3	25.6	19.5	15.0	14.1	13.1	()	
					26.7			
31.5	23.9	21.9	20.5	19.0				
40.8	24.2	21.5	2.9	13.8	22.5	()	%)
34.8	20.4	13.3	1.6	4.5	18.8	()	%)
39.2	30.2	23.4	19.2	30.0	34.5	()	

								:
								1/
								2/
		1.080		1.076	"	"		2004 2003 3/

2004-2000 : 30

(%)

2004	2003	2002	2001	2000	
100.0	100.0	100.0	100.0	100.0	1/
14.1	13.4	15.0	17.1	20.1	
0.2	0.1	0.4	0.4	0.3	
1.4	1.4	2.1	2.2	2.6	
0.7	0.7	1.3	0.1	0.3	
1.9	3.1	0.9	1.9	3.7	
4.0	5.3	8.5	6.5	7.2	
19.9	20.9	19.8	15.9	16.2	
48.0	48.0	43.0	42.3	41.0	
9.8	7.1	9.0	13.6	8.6	
100.0	100.0	100.0	100.0	100.0	2/
95.7	96.6	98.1	96.1	96.6	
4.3	3.4	1.9	3.9	3.4	

1/

2/

1/ 2004-2000 : 31
(%)

2004	2003	2002	2001	2000
100.0	100.0	100.0	100.0	100.0
6.1	10.1	9.7	10.2	11.6
22.9	13.8	18.5	14.5	18.7
8.3	8.7	6.5	3.5	4.6
0.2	0.4	0.4	0.9	0.6
63.1	71.8	63.3	67.9	61.3
4.0	4.9	4.4	4.4	5.5
12.0	8.9	11.2	13.1	11.8
0.6	1.0	0.8	0.4	0.7
18.3	18.4	24.4	24.3	19.1
1.1	1.3	1.8	2.6	2.3
1.5	1.4	1.9	1.8	3.3
1.8	2.1	1.5	1.3	1.0
4.1	5.4	7.0	5.7	5.8
7.5	3.5	7.2	5.8	7.2
1.8	1.1	1.1	0.6	0.9
2.5	1.9	2.9	2.8	2.1
0.2	0.4	0.8	0.7	0.6
100.0	100.0	100.0	100.0	100.0
3.9	4.6	6.2	6.6	5.4
4.1	4.9	3.3	2.8	0.5
0.2	0.2	0.4	0.3	...
90.5	89.9	89.9	90.0	93.9
2.1	2.6	3.7	3.6	5.6
18.3	14.7	13.3	14.1	15.3
2.1	2.2	2.4	2.3	2.6
39.3	39.6	41.0	41.6	42.6
0.7	0.9	1.1	1.2	0.7
13.3	14.7	17.1	15.5	15.2
8.3	7.7	5.8	6.2	7.5
1.7	2.4	2.8	1.8	2.3
1.3	0.4	0.2	0.3	0.2