

Qu'est ce que le FMI et Comment Peut-il Aider la Côte d'Ivoire à Retrouver la Route du Développement

Présentation à l'ENSEA

Philippe Egoumé
Résident Représentant du FMI en Côte d'Ivoire

Vendredi 24 Mars, 2007

1

Sommaire de la présentation

- Pourquoi les institutions de Bretton Woods ont-elles été créées ?
- Le Rôle du FMI et de la Banque Mondiale
- Organigramme du FMI
- Quotes-parts
- La Côte d'Ivoire au sein du FMI
- Encours des prêts du FMI
- Conditionnalités
- Le Rôle du FMI dans les pays à faible revenu
 - AUPC
 - FRPC
 - PPTE et IADM
- Situation économique de la Côte d'Ivoire
- Perspectives

2

Pourquoi les institutions de Bretton Woods ont-elles été créées ?

- Eviter les erreurs du passé (politiques économiques désastreuses qui ont contribué à la grande dépression des années 1930 et de la 2e guerre mondiale)
 - Le protectionnisme
 - La guerre des prix
 - Les dévaluations incontrôlées
- Faire renaître la confiance dans la coopération internationale et du système financier international

3

Effondrement du commerce mondial



4

Le Rôle du FMI et de la Banque Mondiale

FMI

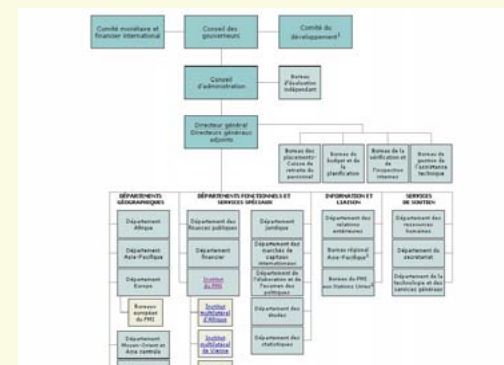
- Stabiliser le système financier global
- Contrôler la stabilité du taux de change (croissance de l'équilibre commercial)
- Forum pour la coopération monétaire internationale
- Assistance financière ponctuelles aux membres éprouvant des difficultés avec leur balance des paiements

Banque Mondiale

- Reconstruction et développement économique après la 2e guerre mondiale
- Développement économique à long terme
- Projets de financement comprenant les infrastructures, l'énergie, l'éducation, la santé

5

Organigramme du FMI



6

Les Quotes-parts



7

La Côte d'Ivoire au sein du FMI

Côte d'Ivoire: Financial Position in the Fund as of January 31, 2007

Summary of IMF members' quota, reserve position, SDR holdings, outstanding credit, recent lending arrangements, projected payments due to the IMF, and monthly historical transactions with the Fund.

I. Membership Status: Joined: March 11, 1963; [Article VIII](#)

II. General Resources Account:	SDR Million	% Quota
Quota	325.20	100.00
Fund holdings of currency	324.52	99.79
Reserve Position	0.69	0.21
Holdings Exchange Rate		

III. SDR Department:	SDR Million	% Allocation
Net cumulative allocation	37.83	100.00
Holdings	0.67	1.77

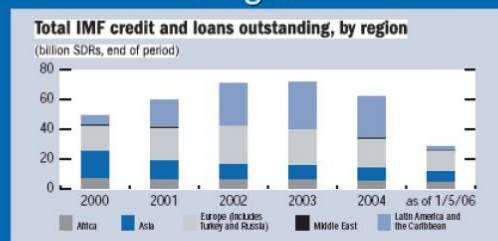
IV. Outstanding Purchases and Loans:	SDR Million	% Quota
PRGF Arrangements	99.75	30.67

V. Latest Financial Arrangements:				
Type	Date of Arrangement	Expiration Date	Amount Approved (SDR Million)	Amount Drawn (SDR Million)
PRGF	Mar 29, 2002	Mar 28, 2005	292.68	58.54
PRGF	Mar 17, 1998	Mar 16, 2001	285.84	123.86
PRGF	Mar 11, 1994	Jun 13, 1997	333.48	333.48

8

Encours des prêts du FMI

IMF Credit and Loans Outstanding by Region



Largest outstanding loans

(billion SDRs, as of 1/05/06)

Nonconcessional		Concessional	
Turkey	10.25	Pakistan	
Indonesia	5.46	Congo, Dem. Rep.	
Uruguay	1.60	Zambia	
Ukraine	0.82	Ghana	
Serbia & Montenegro	0.61	Tanzania	

9

Amélioration des Conditionnalités

Un programme surchargé de conditions entraîne parfois une exécution moins efficace



10

Rôle du FMI dans les pays à faible revenu

11

- À l'heure actuelle, plus d'un milliard de personnes vivent avec moins de un dollar par jour;
- Plus de 750 millions d'êtres humains (dont près de 20 % d'enfants) souffrent de malnutrition;
- Sur 1.000 enfants nés dans les pays à faible revenu, 116 décèdent avant l'âge de cinq ans, en majorité pour cause de malnutrition ou par suite de maladies dont on peut facilement se protéger dans les pays à revenu élevé.

12

Introduction

L'approche du FMI consiste essentiellement à :

- Promouvoir la stabilité macroéconomique et financière (condition préalable à la croissance)...
- ... un cadre économique, institutionnel, et réglementaire adéquat...
- ... Tout en protégeant le soutien public aux couches les plus défavorisées de la population.

13

• Aide d'urgence post-conflit (AUPC)

• Facilité pour la réduction de la pauvreté et la croissance (FRPC)

• Allègement de la dette (PPTE, IADM)

14

Aide d'urgence post-conflit (AUPC)

Quel est le rôle du FMI pour les pays sortant d'un conflit ?

Aider à la restauration de la stabilité macroéconomique et des bases d'une croissance soutenable

Dans ce processus, le FMI travaille en collaboration avec les autres organisations internationales et les bilatéraux

15

Aide d'urgence post-conflit (AUPC)

Conditions d'accès à l'assistance financière post-conflit:

1. Avoir un besoin urgent de balance des paiements
2. Forte perturbation des institutions et de la capacité administrative du pays rendant difficile la mise en œuvre d'un programme classique du FMI

16

Aide d'urgence post-conflit (AUPC)

Conditions d'accès à l'assistance financière post-conflit:

3. Etre néanmoins capable de mettre en œuvre quelques politiques économiques et respecter ses engagements envers le FMI
4. L'appui financier du FMI devra s'inscrire dans une action concertée avec les autres partenaires multilatéraux et bilatéraux du pays

17

Cadre de Viabilité de la Dette

Seuils indicatifs de viabilité de la dette et performances des politiques et des institutions

Indicateurs de viabilité de la dette	Evaluation de la solidité des institutions et de la qualité des politiques		
	Faible	Moyenne	Forte
Service de la dette / Exportations	15	20	25
Service de la dette / recettes budgétaires	25	30	35
VAN / PIB	30	40	50
VAN / Exportations	100	150	200
VAN / Recettes budgétaires	200	250	300

Source : Banque Mondiale / FMI

18

Allègement de la dette (PPTE, IADM)

- Initiative d'allègement de la dette des **pays pauvres très endettés** (PPTE)
- Initiative d'allègement de la Dette Multilatérale (IADM)

19

PPTE

- Quelles sont les conditions pour en bénéficier?
- Pays IDA
 - Faire face à une charge de la dette insupportable, hors du champ des mécanismes d'allègement de la dette traditionnellement disponibles
 - Formuler un document de stratégie pour la réduction de la pauvreté (DSRP) basé sur un vaste processus participatif.

20

PPTE

Résultats de l'initiative à fin avril 2006 :

- 29 pays, dont 25 en Afrique ont bénéficié de l'initiative, pour un montant total de 35 milliards de dollars EU (en valeur actualisée nette au point de décision).
- 19 pays sont arrivés au point d'achèvement.

21

IADM

- L'IADM découle d'une proposition formulée par le G8 en juillet 2005 en faveur de l'annulation des créances du FMI, IDA (BM) et FAD (BAD) sur les pays PPTE
- L'objectif étant d'accélérer les progrès dans la voie des Objectifs du Millénaire pour le développement (OMD) des Nations Unies.
- En novembre 2005, le FMI a approuvé la création de cette initiative.

22

IADM

Quelles sont les conditions pour en bénéficier?

- Revenu annuel par habitant < 380 dollars ou
- PPTE parvenus au **point d'achèvement**

A ce jour, 20 pays dont 18 PPTE ayant atteint le point d'achèvement, ont été déclarés admissibles

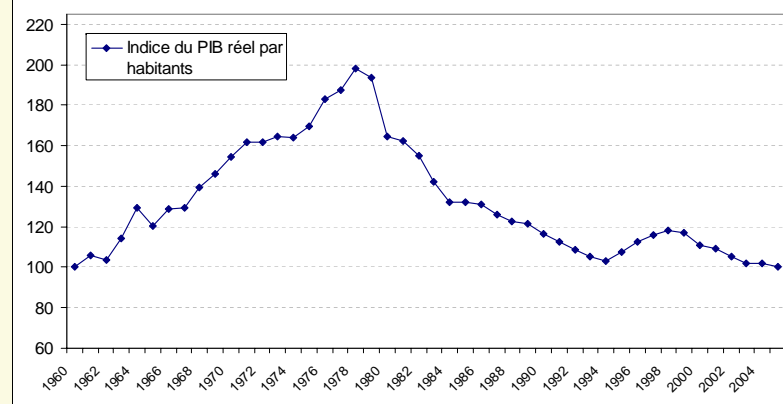
Bénin; Burkina Faso; Cameroun; Ethiopie; Ghana; Madagascar; Mali ; Mozambique; Niger; Rwanda; Sénégal; Tanzanie; Ouganda; Zambie; Bolivie; Guyana; Honduras; Nicaragua .

En janvier 2006, le FMI a octroyé aux 19 pays admissibles à cette date, un allègement de 2.3 milliards de DTS.

23

Situation économique de la Côte d'Ivoire

Côte d'Ivoire - Evolution de l'Indice du PIB réel par habitants 1960-2005



24

Perspectives

Passé récent :

- Programme intérimaire - 2001
- FRPC 2002-2004 accompagné d'un DSRP intérimaire. Programme interrompu en 2002.
- Point de décision non atteint

Perspectives :

- Aide d'urgence Post Conflit (AUPC) de 6 à un an
- FRPC accompagné d'un DSRP et du PPTE

25

FIN

26