



N I G E R I A

Perspectives économiques du Cameroun

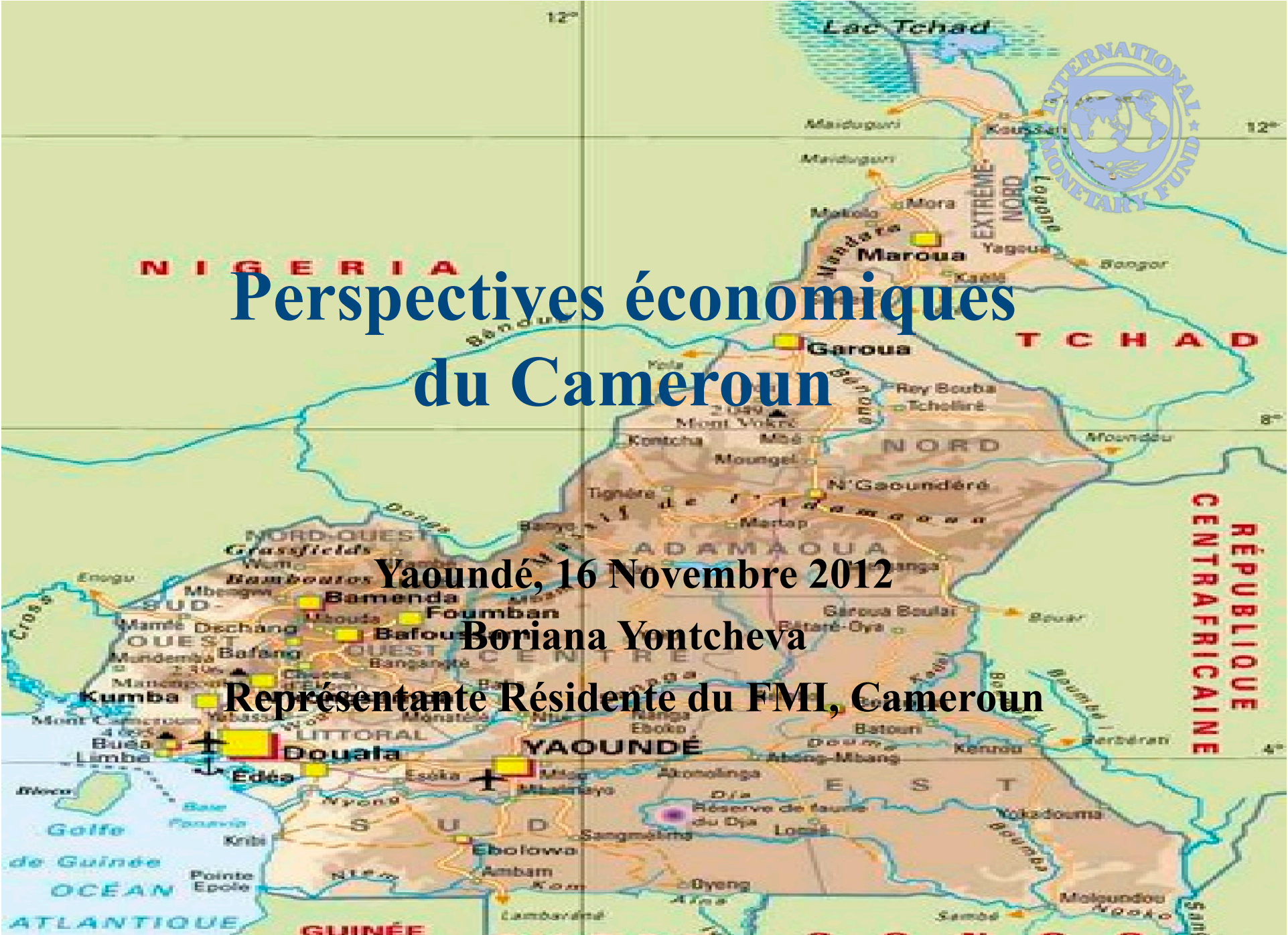
T C H A D

Yaoundé, 16 Novembre 2012

Boriana Yontcheva

Représentante Résidente du FMI, Cameroun

**RÉPUBLIQUE
CENTRAFRICAINE**






Sommaire

- ❖ Perspectives plutôt favorables pour le Cameroun
- ❖ Risques et défis économiques
- ❖ Le chemin vers l'émergence
- ❖ Défis de politique économique

Le Cameroun résiste bien alors que les perspectives de croissance mondiales ont été revues à la baisse

Projections de croissance du PIB réel des *Perspectives de l'économie mondiale (PEM)*
(pourcentage de variation par rapport à l'année précédente)



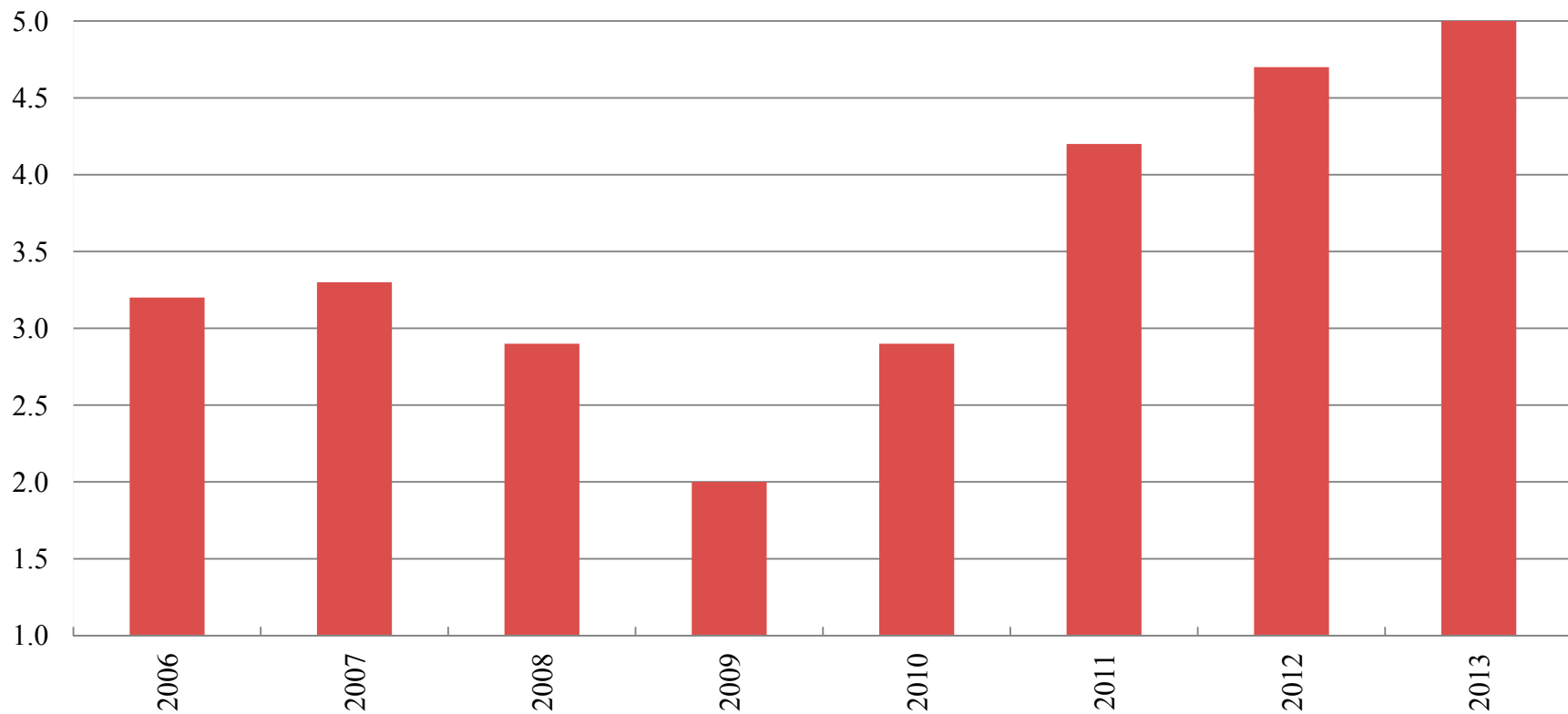
	Monde	États-Unis	Zone euro	Économies avancées	Économies émergentes	ASS	CMR
2012							
(oct. 2012)	3,3	2,2	-0,4	1,3	5,3	5.3	4.7
(avril 2012)	3,5	2,1	-0,3	1,4	5,7	5.3	4,1
2013							
(oct. 2012)	3,6	2,1	0,2	1,5	5,6	5.3	5.0
(avril 2012)	4,1	2,4	0,9	2,0	6,0	5.3	4.5

Source : FMI, *Perspectives de l'économie mondiale*.



Reprise de la croissance

Cameroun. Croissance du PIB réel (variation annuelle en pourcentage)

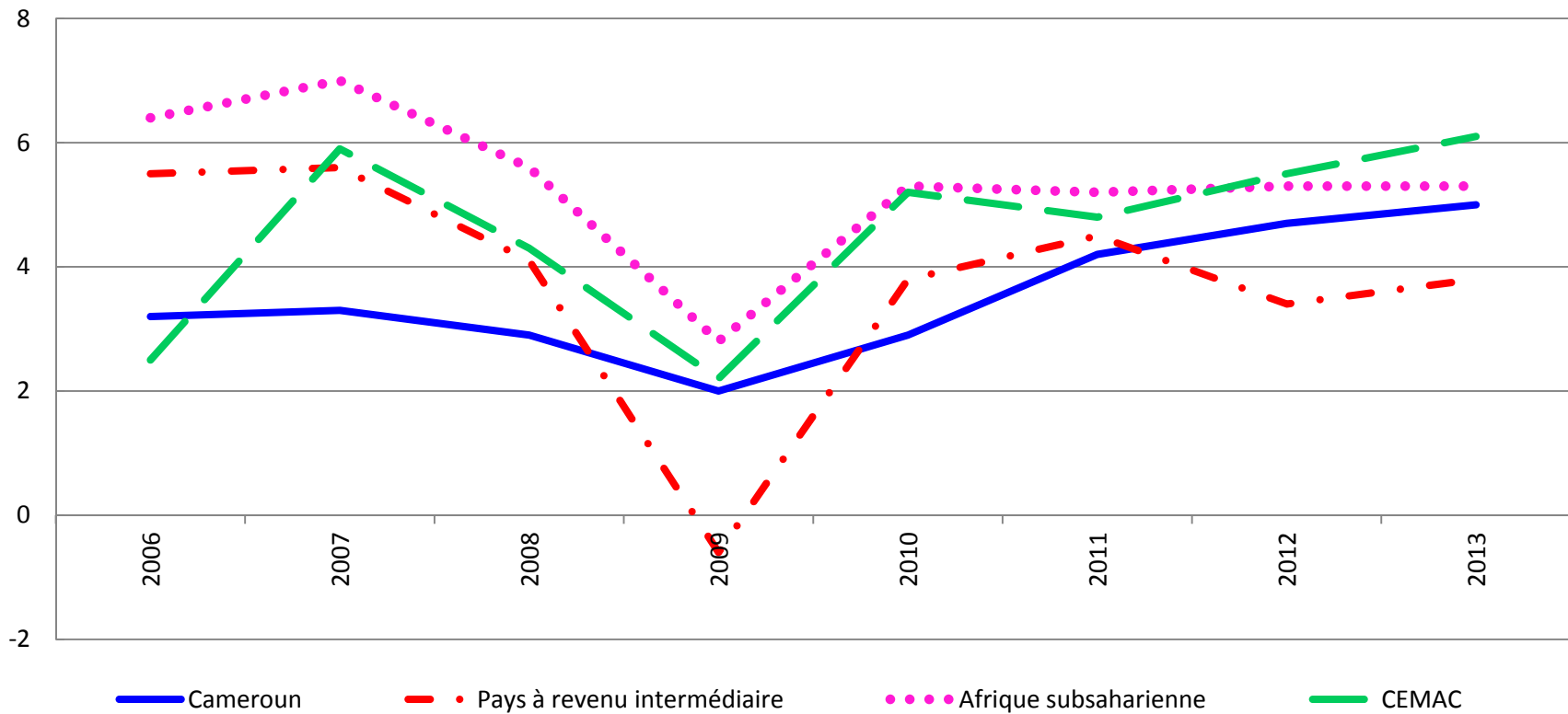


Source: Autorités camerounaises, et FMI.



Croissance inférieure à la moyenne des pays de l'ASS

Croissance du PIB réel (variation annuelle en pourcentage)

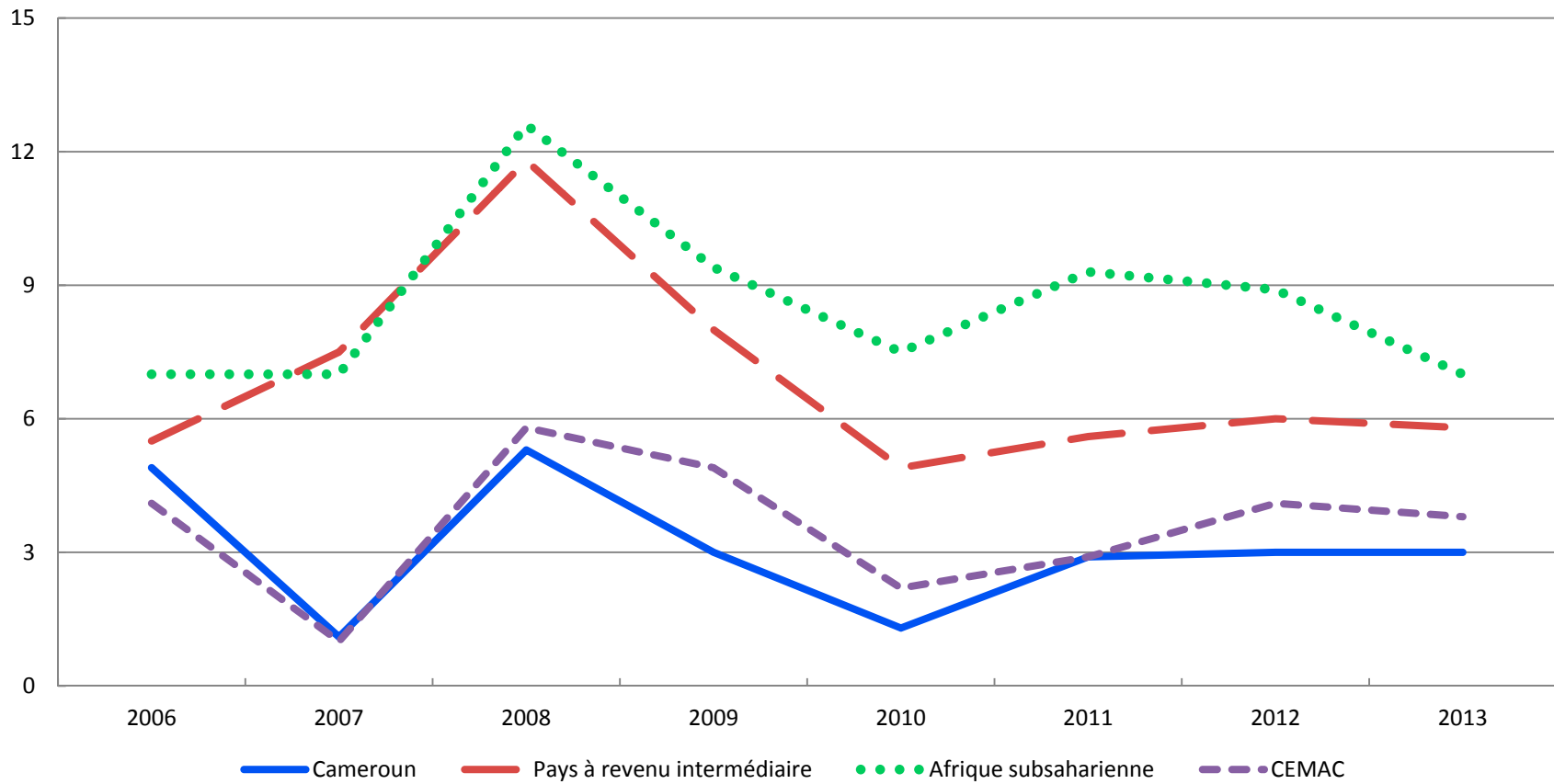


Source: FMI.

Inflation contenue



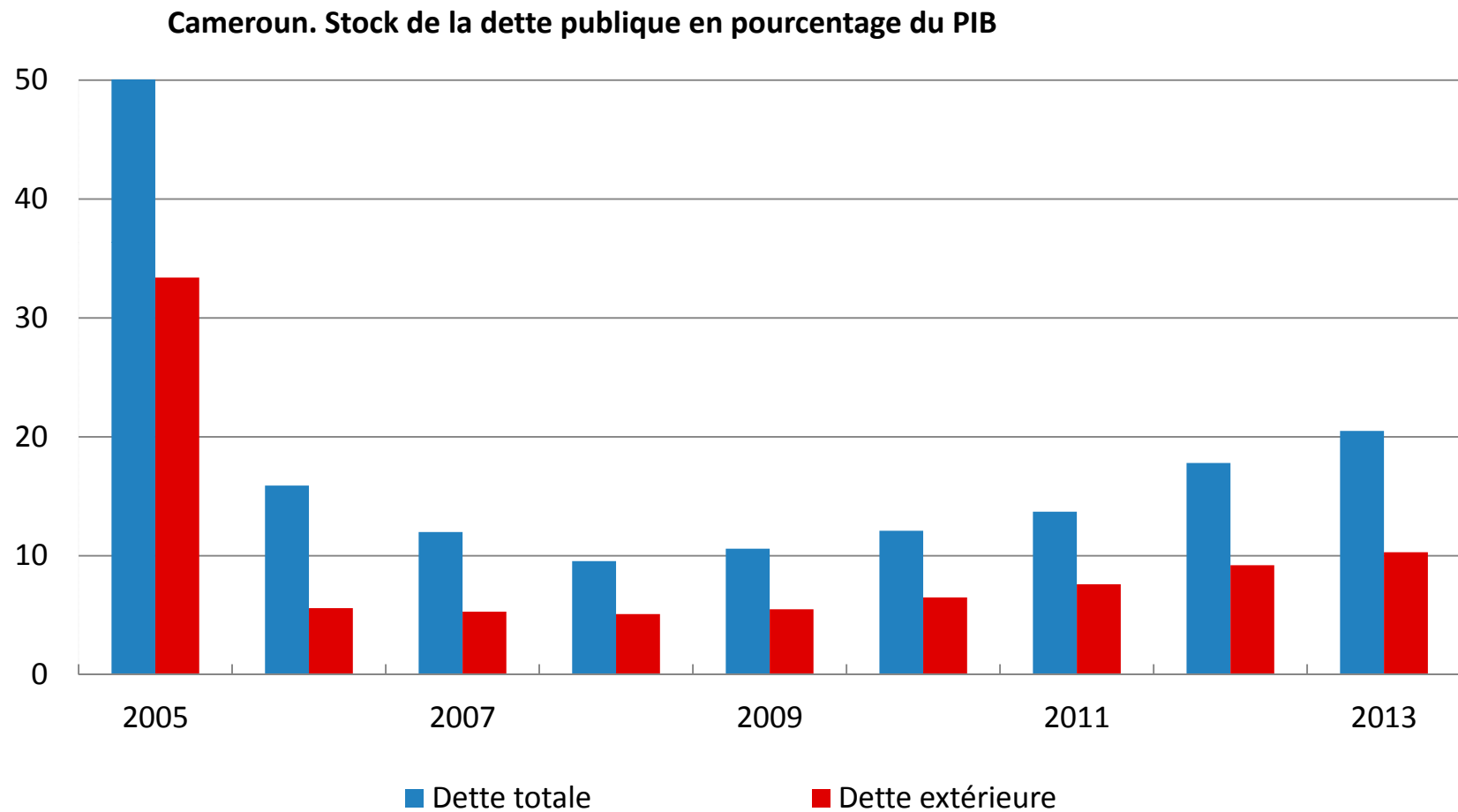
Indice des Prix à la Consommation (variation annuelle)



Source: FMI.



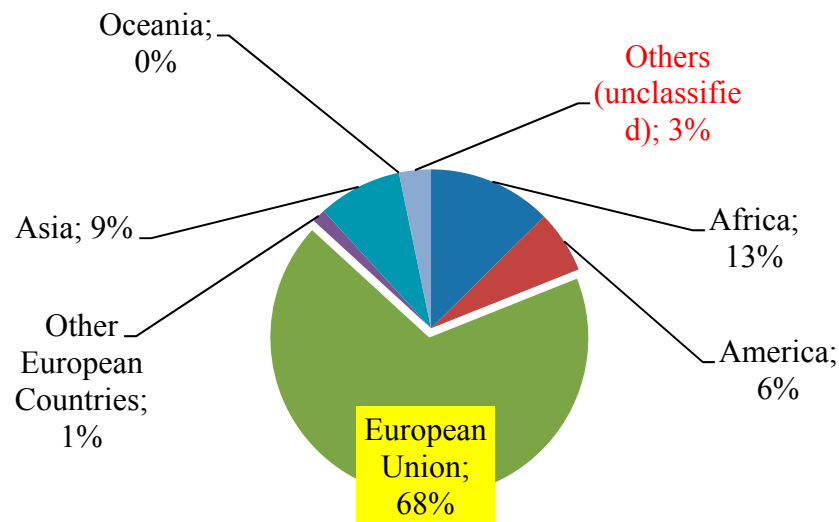
Niveau d'endettement faible



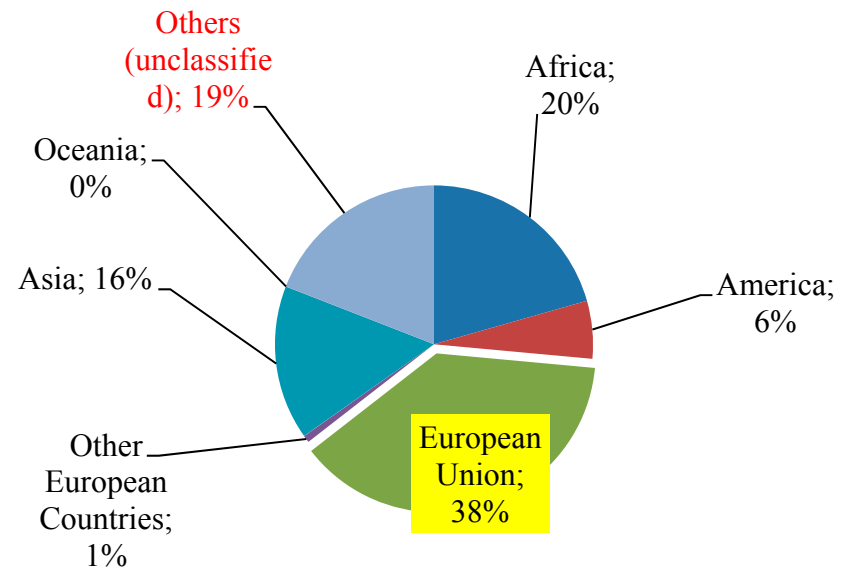
Source: Autorités camerounaises, et FMI.

Diversification géographique des partenaires

Cameroon. Share of Exports in 2004
(Amounts in billion CFAF)

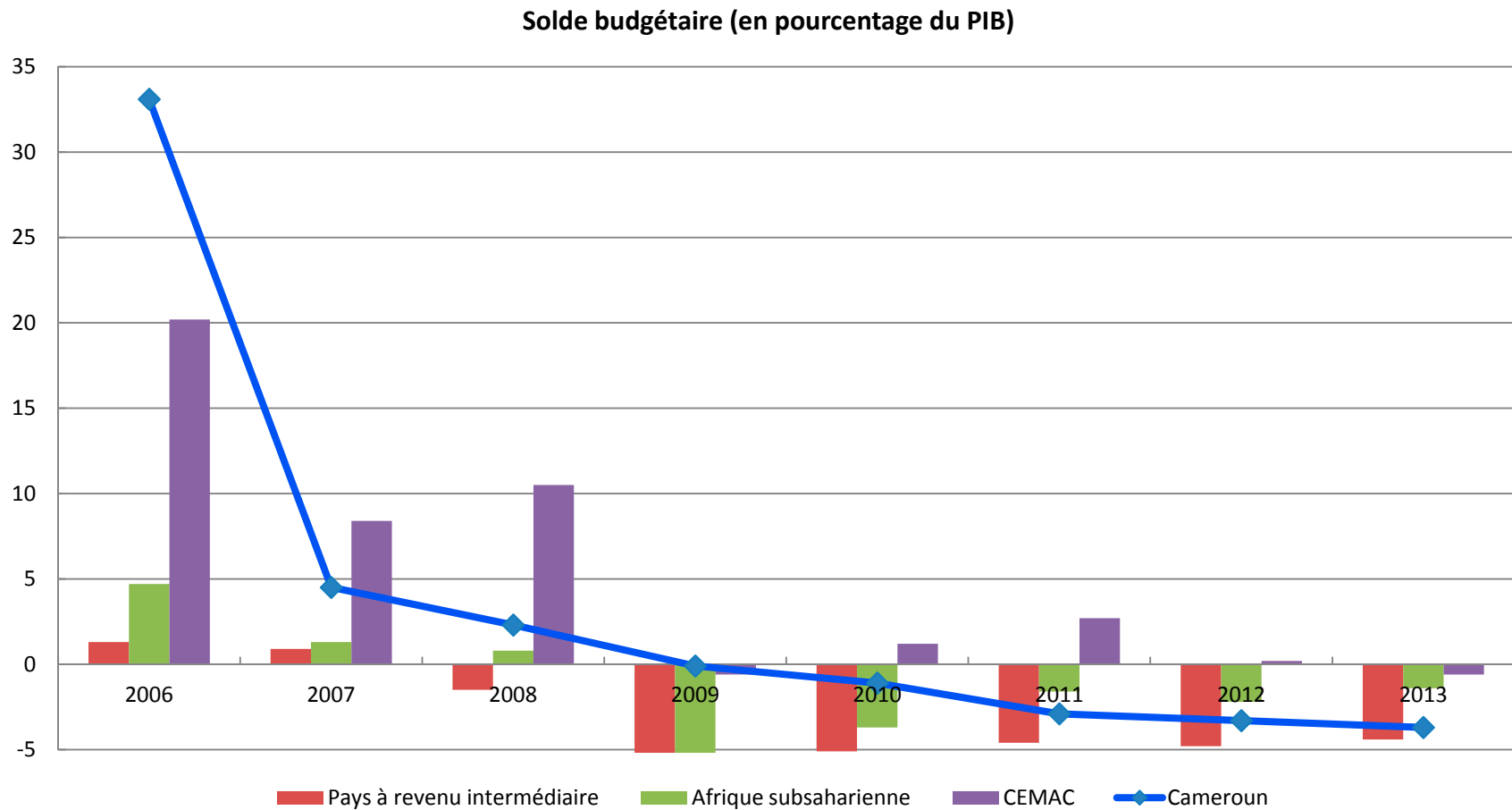


Cameroon. Share of Exports in 2010
(Amounts in billion CFAF)



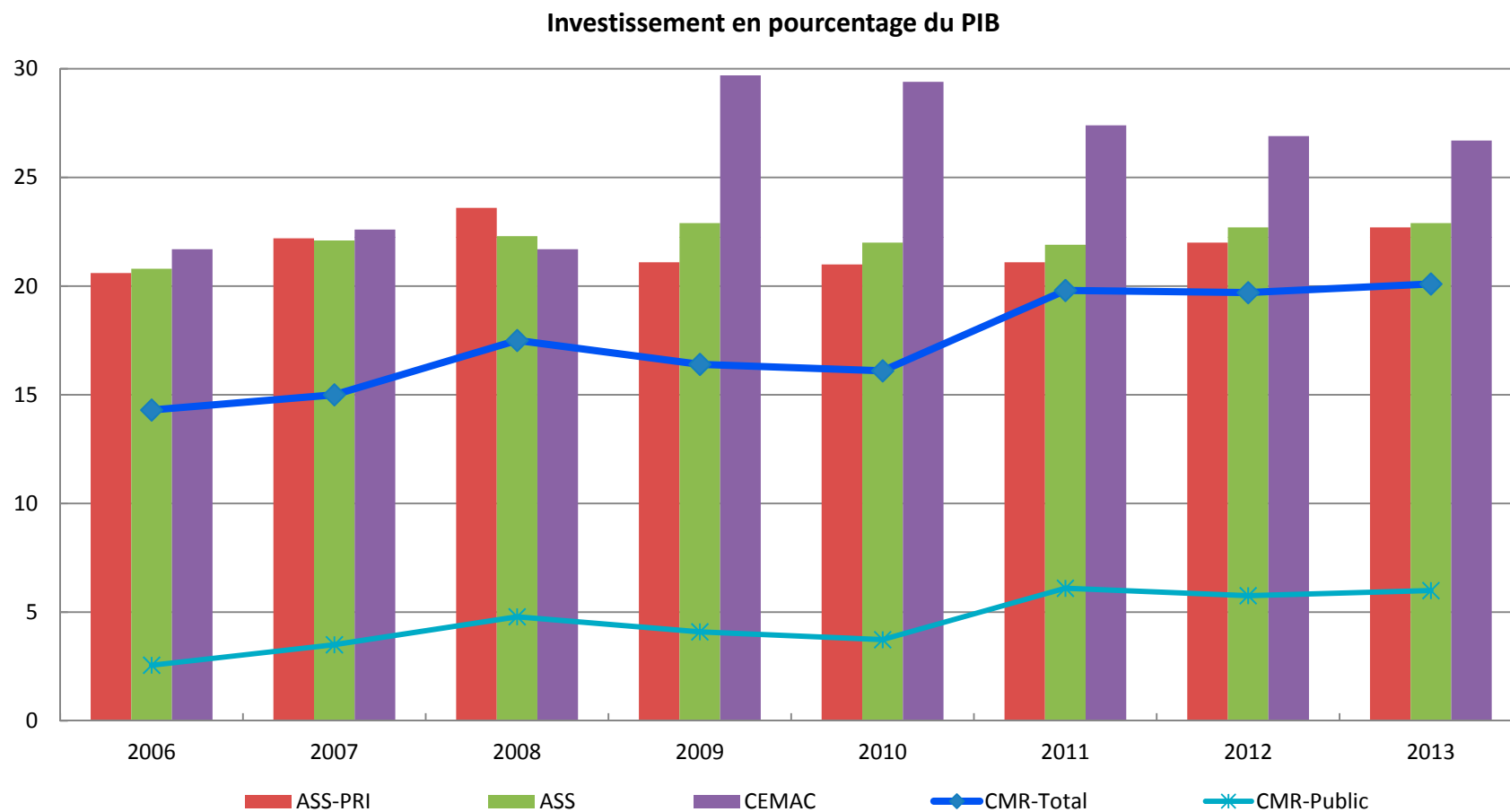
Source: Institut National de la Statistique

Déficits budgétaires



Source: FMI.

Taux d'investissement relativement faible



Source: FMI.

Slide 10

b3

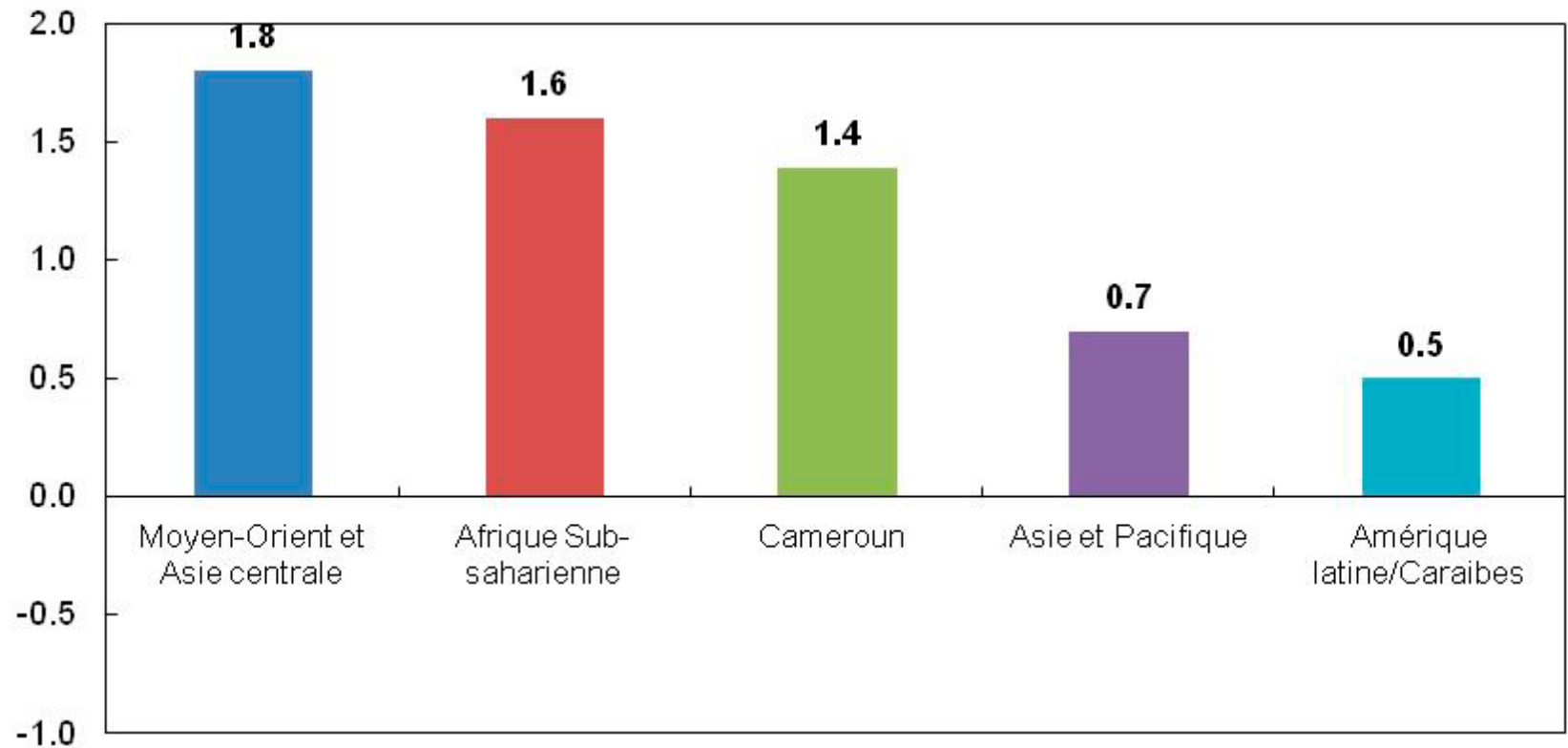
ajouter ligne avec subvention aux produits petroliers

byontcheva, 11/11/2012



Coût de la subvention énergétique relativement élevé

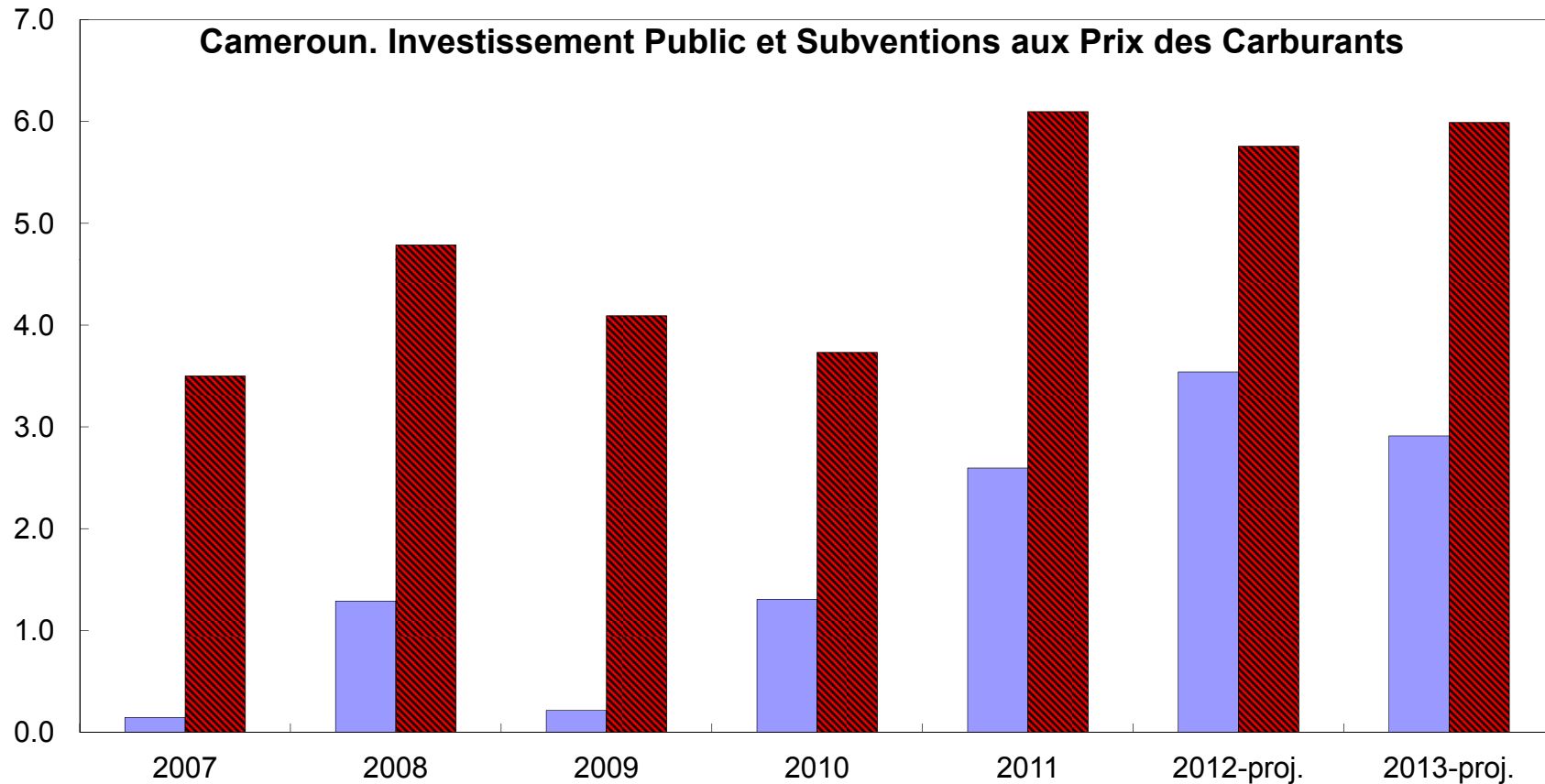
Coût budgétaire médian^{1/} des subventions aux produits pétroliers, 2008-11 (en pourcentage du PIB)



1/ Le coût budgétaire est la perte des recettes fiscales annualisées au taux d'imposition de fin 2011 par rapport aux recettes fiscales annualisées calculées au taux d'imposition de fin 2008.



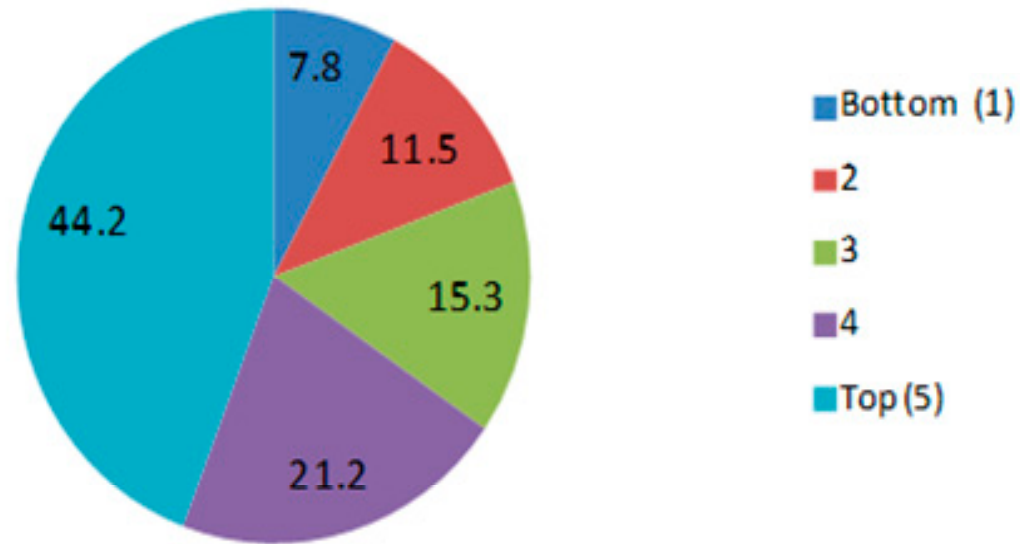
Coût de la subvention énergétique relativement élevé



1/ Le coût budgétaire est la perte des recettes fiscales annualisées au taux d'imposition de fin 2011 par rapport aux recettes fiscales annualisées calculées au taux d'imposition de fin 2008.

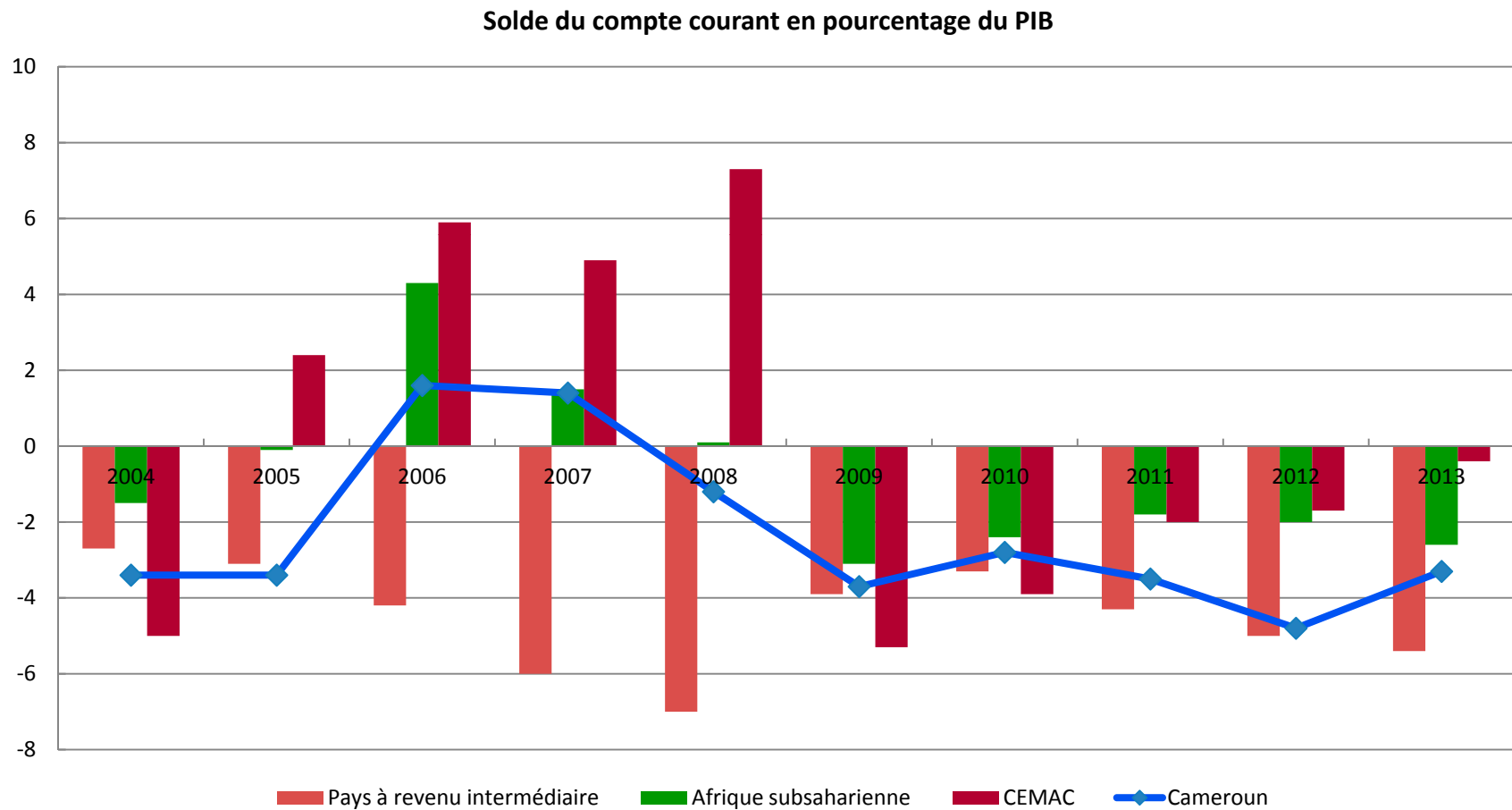
Experience internationale: les subventions profitent le plus aux plus riches

Figure 3. Sub-Saharan Africa: Distribution of Benefits from Fuel Subsidies



Source: Javier Arze del Grenado, David Coady, Robert Gillingham, "The Unequal Benefits of Fuel Subsidies: A Review of Evidence for Developing Countries", 2010

Solde extérieur courant dégradé

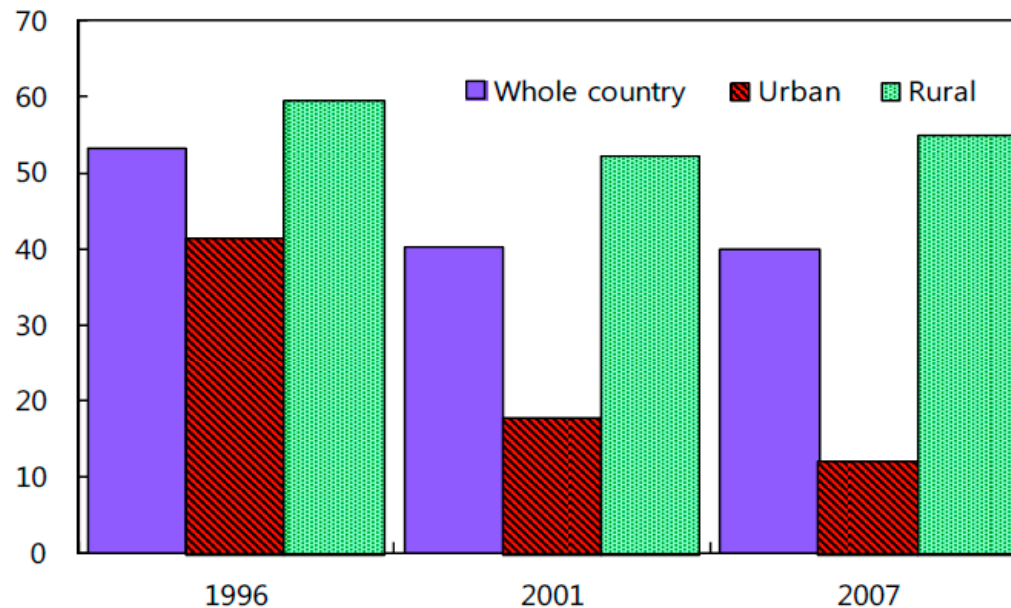


Source: FMI.



La pauvreté perdue et la croissance par tête stagne

- Pauvreté (% population)



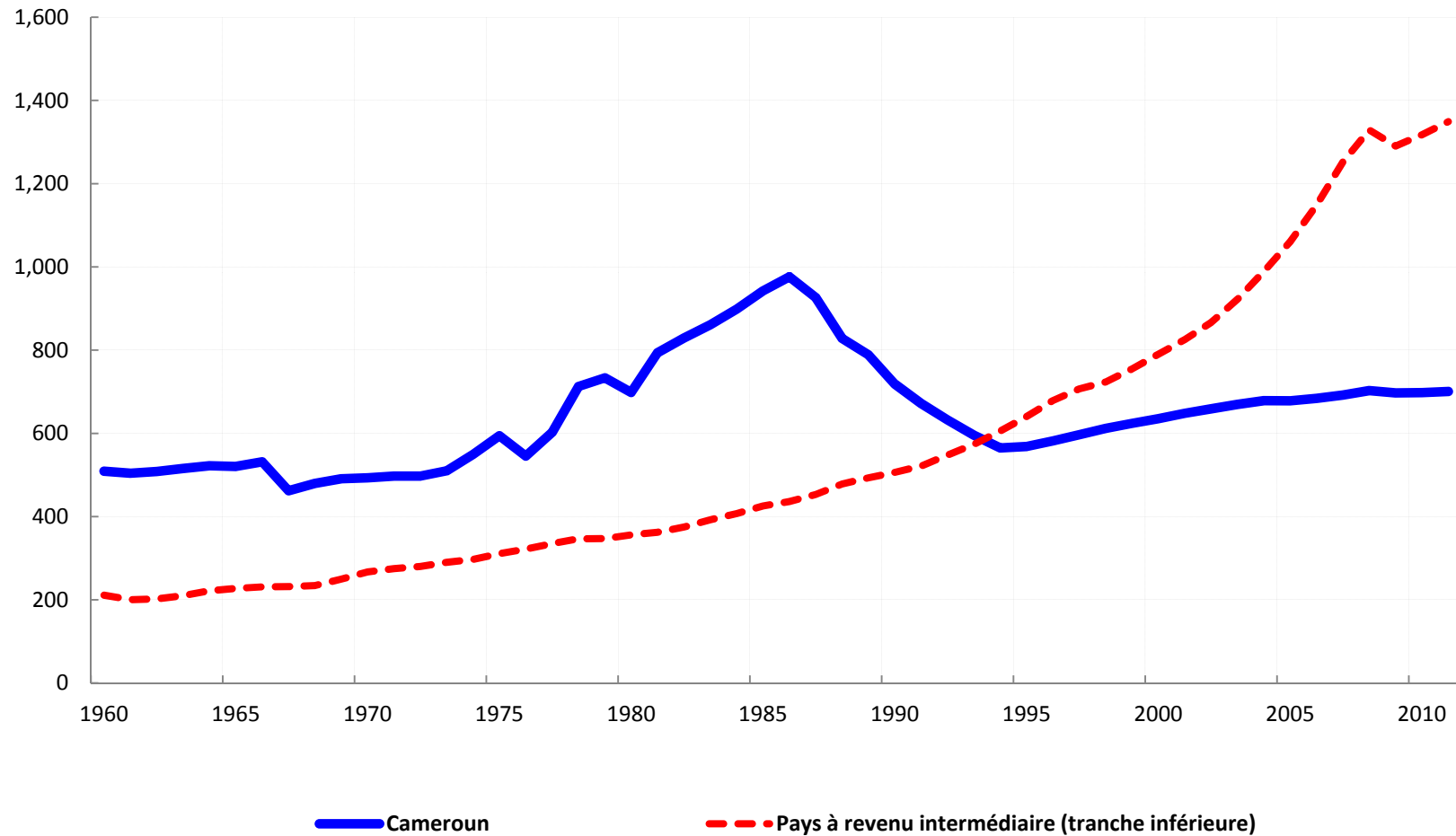
Croissance (moy 2007-11):

- Cameroun
 - PIB : 3 %
 - PIB par tête: *0.3%*
- ASS
 - PIB : 5.2 %
 - PIB par tête: *2.9%*



Cameroun: Pays émergent en 2035?

PIB par habitant (en dollars constant 2000)

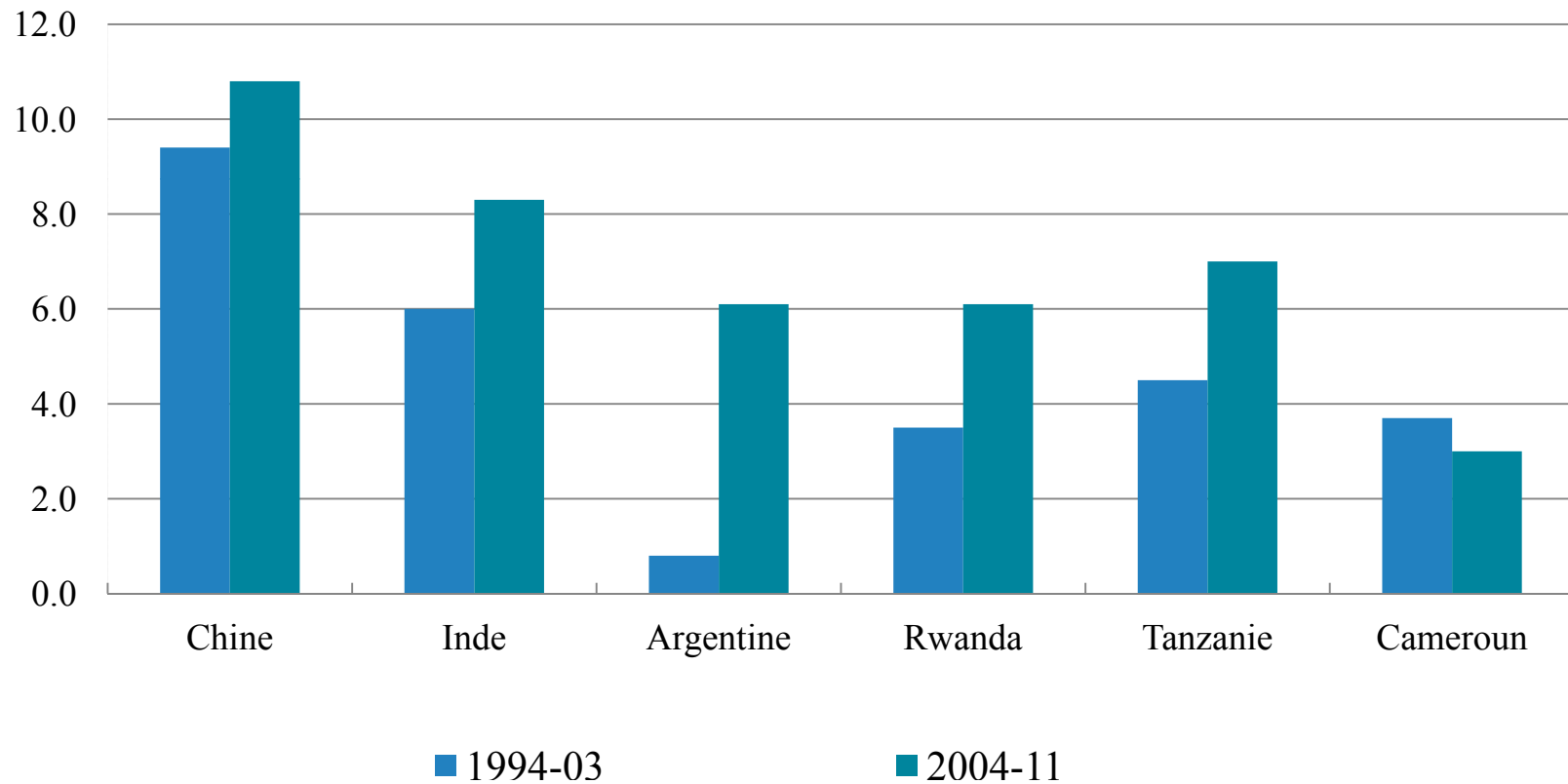


Source: World Development Indicators.

Cameroun pays émergent en 2035



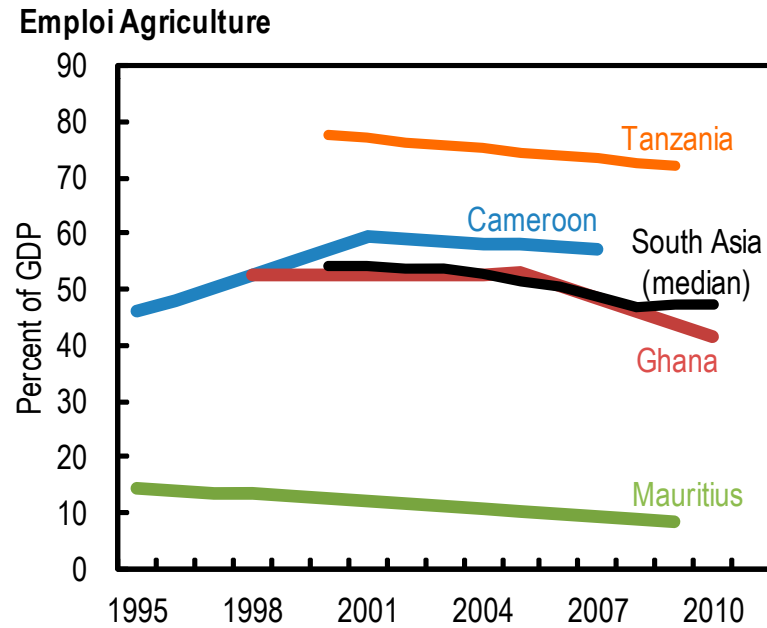
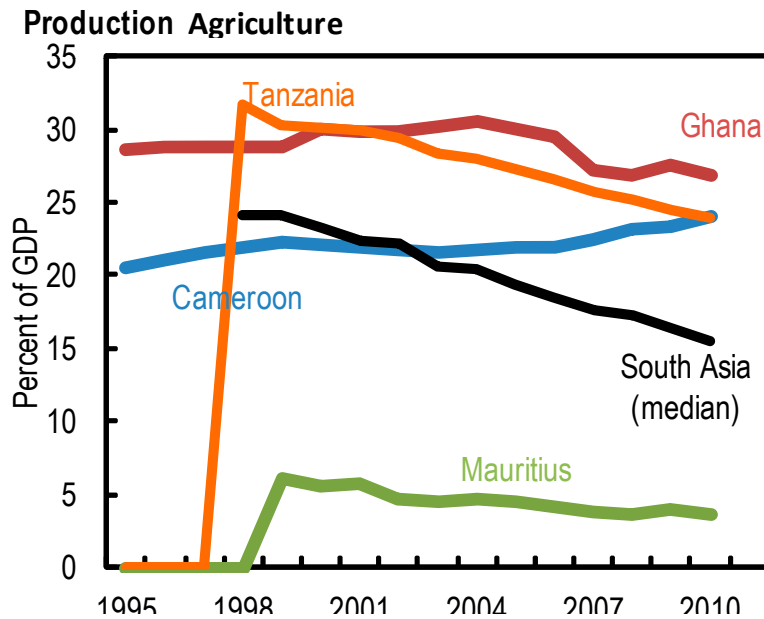
PIB Réel (croissance moyenne en pourcentage)



Source: FMI, WEO Avril 2012.

Booster la croissance

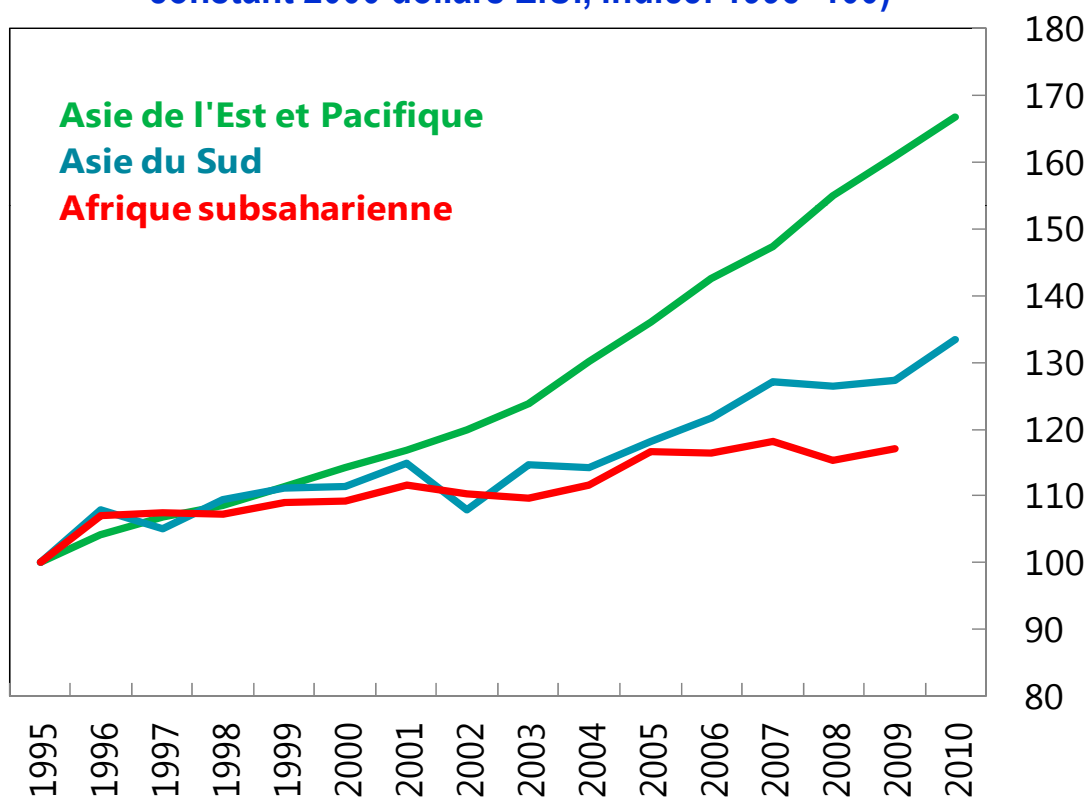
Afrique Sub-Saharienne: Production et emploi par secteurs, 1990–2011



AfSS: la croissance de la productivité dans le secteur agricole a été décevante dans l'ensemble



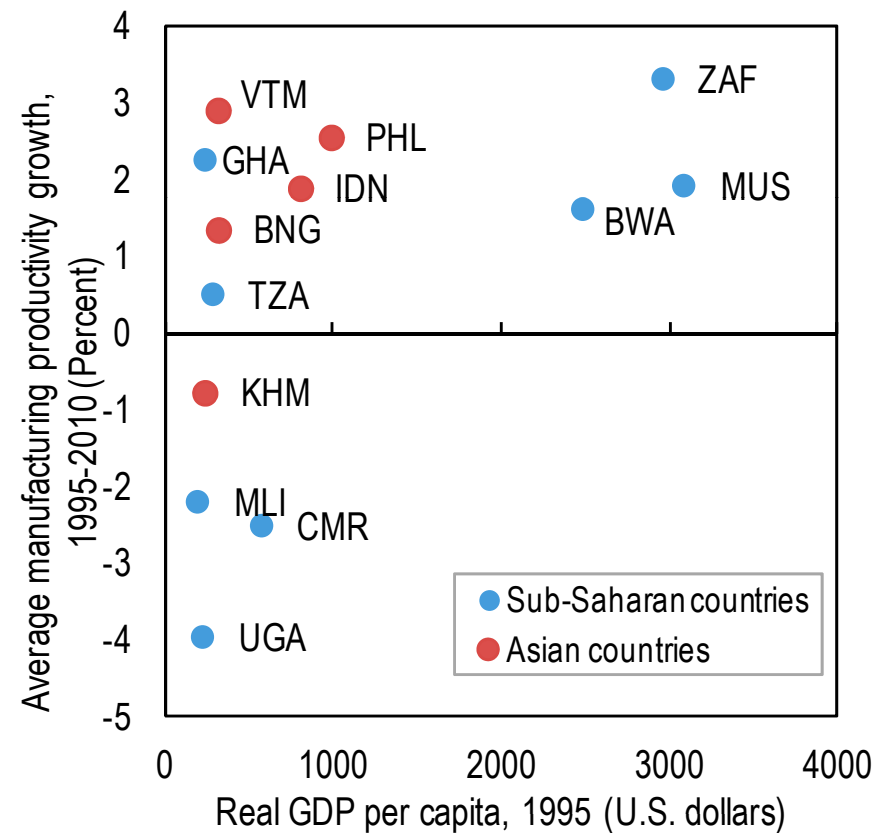
Taux de productivité moyenne du travail dans le secteur agricole
(valeur ajoutée par travailleur dans le secteur agricole,
constant 2000 dollars E.U., indice: 1995=100)



Source: Banque mondiale, indicateurs du développement dans le monde.

Booster la croissance

Croissance de la productivite du secteur manufacturier et PIB par tete



Sources: Estimation FMI sur base enquete menages.

Les défis de politique économique: Maintenir la stabilité macroéconomique et accélérer la croissance

A l'externe
Croissance mondiale molle; récession
dans la zone euro

A l'interne
Productivité relativement faible
Importance des grands chantiers
Secteur agricole relativement
important

o La croissance augmente mais doit être accélérée
pour atteindre l' émergence

Accroître la qualité de la dépense publique.

Augmenter le taux d'investissement public et privé.

Mener une analyse approfondie de la rentabilité (économique, financière, sociale) des grands projets afin de négocier les conditions de financements adéquats avec les partenaires.

Améliorer davantage l'environnement des affaires et la gouvernance pour soutenir le secteur privé, moteur de la croissance.