



**AFRICAN
DEPARTMENT**



Reprise dans un contexte de grande incertitude

AVRIL 2019

Perspectives économiques régionales

Messages-clés

Les performances économiques demeurent divergentes en Afrique subsaharienne:

- ▶ Les pays aux économies les plus diversifiées (21 sur 45) devraient continuer à enregistrer une croissance d'au moins 5%.
- ▶ Mais la croissance devrait rester anémique à court terme dans les 24 autres pays qui sont davantage tributaires des ressources naturelles (et qui abritent les deux tiers de la population régionale).

Si l'environnement externe actuel, complexe et moins favorable, se dégradait :

- ▶ Dans les pays où la croissance demeure rapide, il faudrait continuer à reconstituer des réserves
- ▶ Partout ailleurs, si les financements disponibles et la viabilité de la dette le permettent, il faudrait recalibrer les politiques pour soutenir la croissance

Réformes nécessaires pour mieux gérer les besoins de dépenses en faveur du développement et créer des emplois

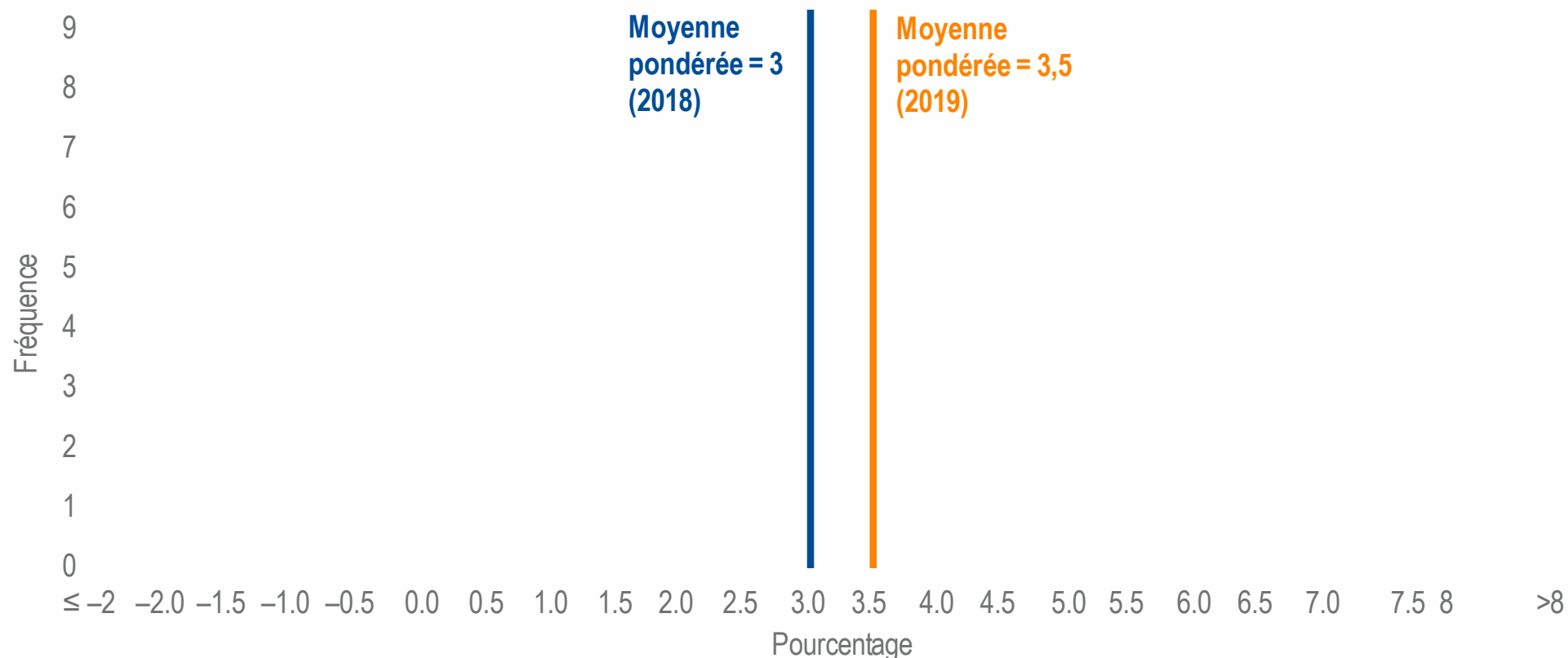
- ▶ Améliorer les recettes fiscales, la gestion des finances publiques et l'efficacité des dépenses
- ▶ Encourager davantage l'investissement privé
- ▶ Accroître la productivité, notamment en valorisant la diversification et la compétitivité des exportations
- ▶ Réduire les obstacles non tarifaires et promouvoir le commerce interrégional

Plan de la présentation

- **Evolutions récentes et perspectives**
- Défis
- **Accroître la résilience et renforcer la croissance**
 - Politiques macroéconomiques
 - Gestion de l'impact des conflits
 - Stimulation du commerce interrégional

La croissance se poursuit mais varie considérablement d'un pays à l'autre

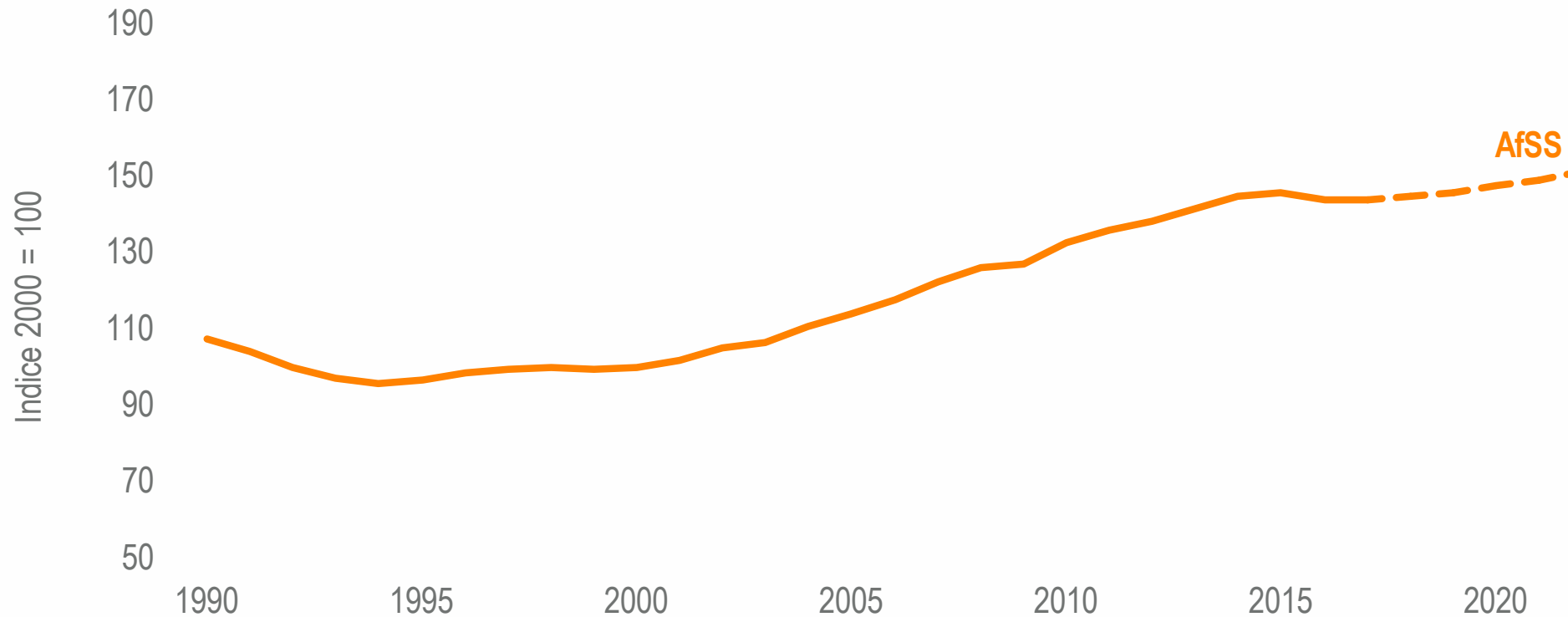
Décomposition de la croissance du PIB réel, 2019



Source : Base de données des Perspectives économiques mondiales du FMI

Plus précisément, la croissance récente et prévue varie selon que les pays sont riches en ressources naturelles ou non

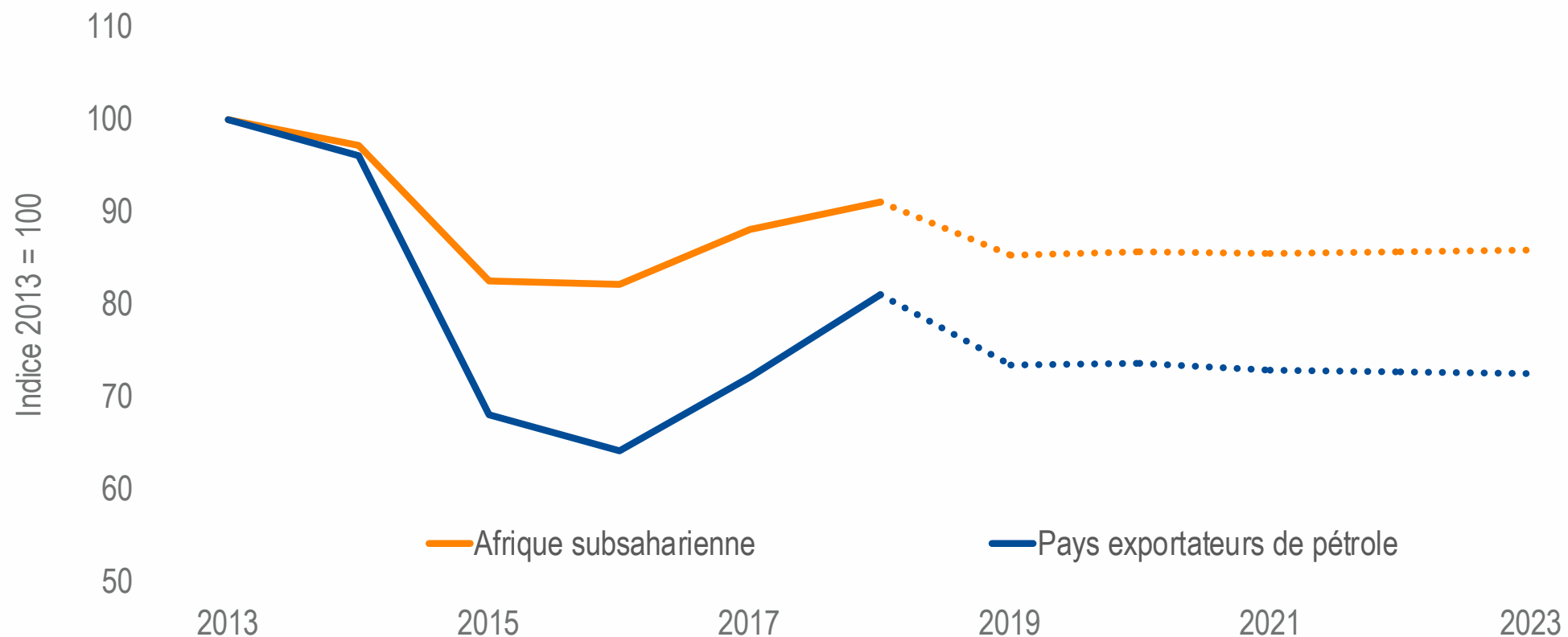
PIB réel par habitant, 1990–23



Source : Base de données des Perspectives économiques mondiales du FMI.

Dans les pays riches en ressources naturelles, la croissance a souffert de la dégradation importante des termes de l'échange entre 2014 et 2016

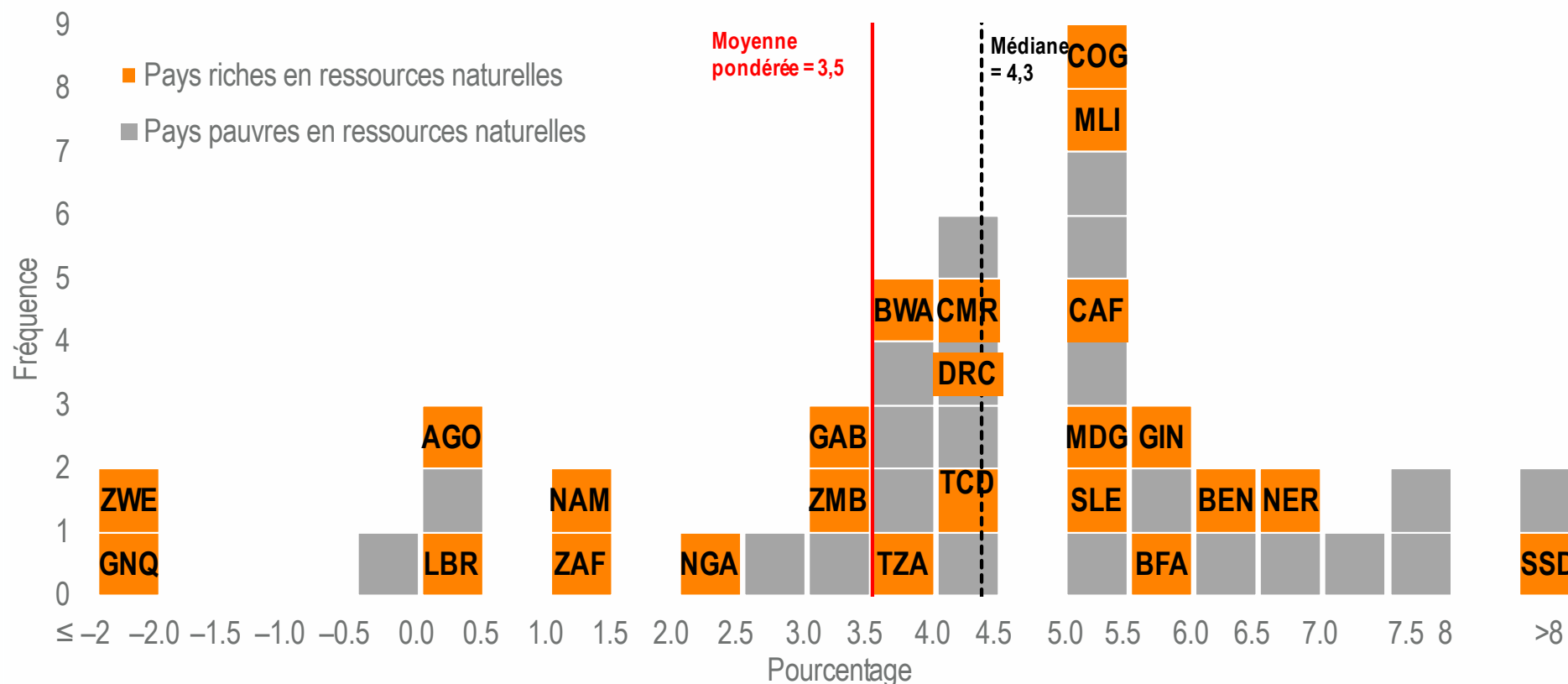
Termes de l'échange des biens, 2013-23



Source : Base de données des Perspectives économiques

Mais les résultats en termes de croissance varient même d'un pays riche en ressources naturelles à l'autre

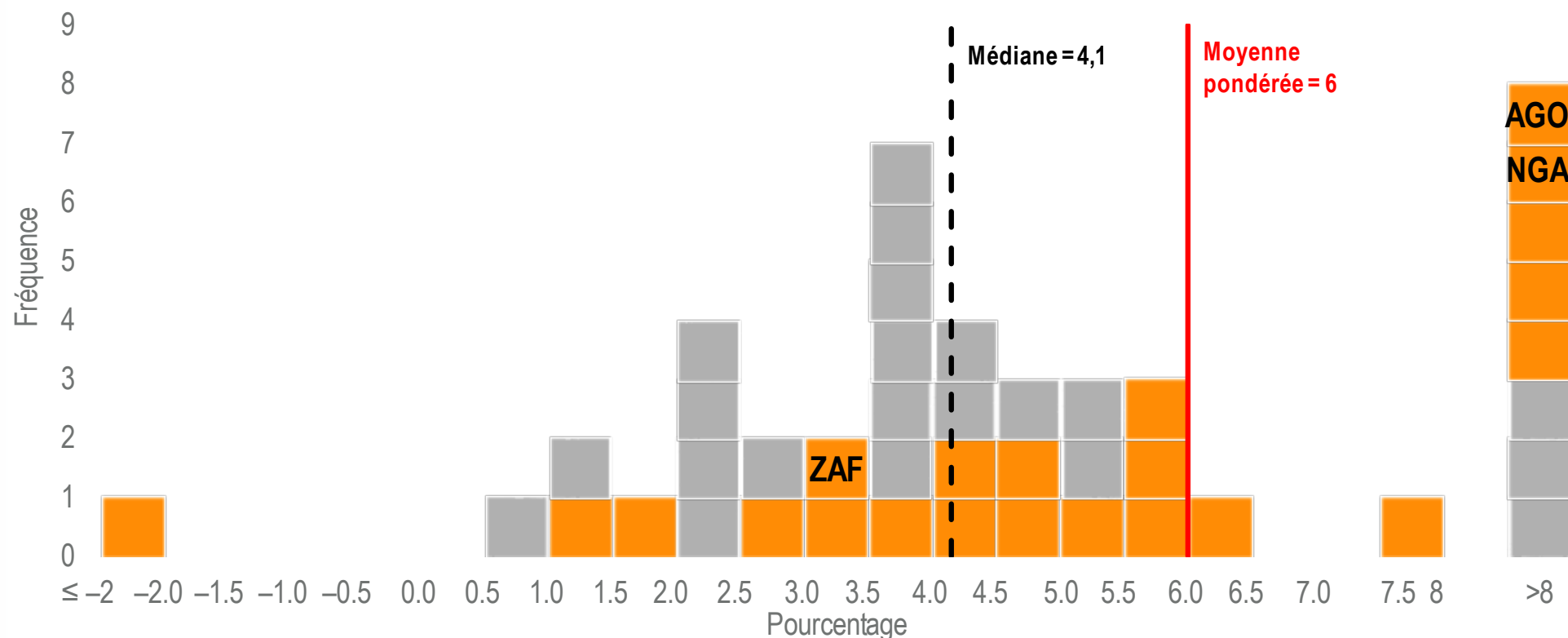
Décomposition de la croissance du PIB réel, 2019



Source : Base de données des Perspectives économiques mondiales du FMI.

Le ralentissement du taux de croissance dans certains des plus large pays de la région est assez remarquable

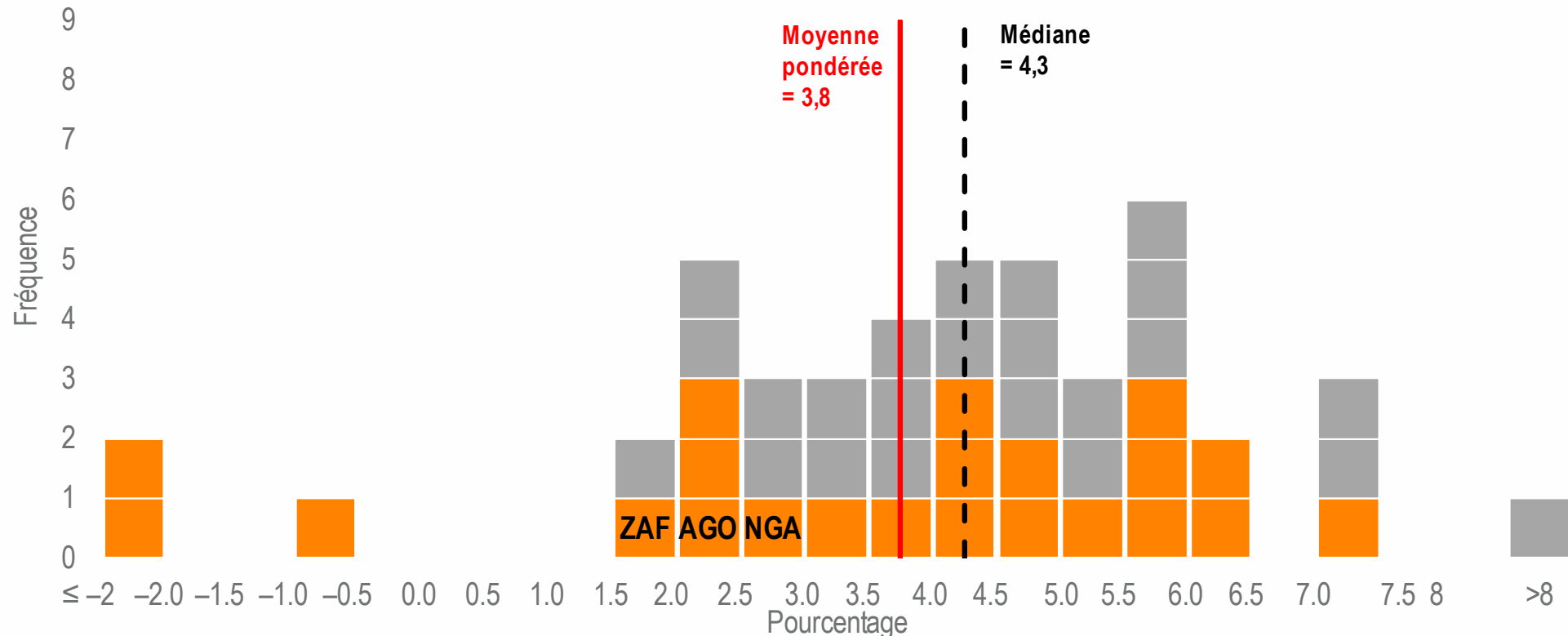
Décomposition moyenne de la croissance du PIB réel, 2001-10



Source : Base de données des Perspectives économiques mondiales du FMI.

Le ralentissement du taux de croissance dans certains des plus large pays de la région est assez remarquable

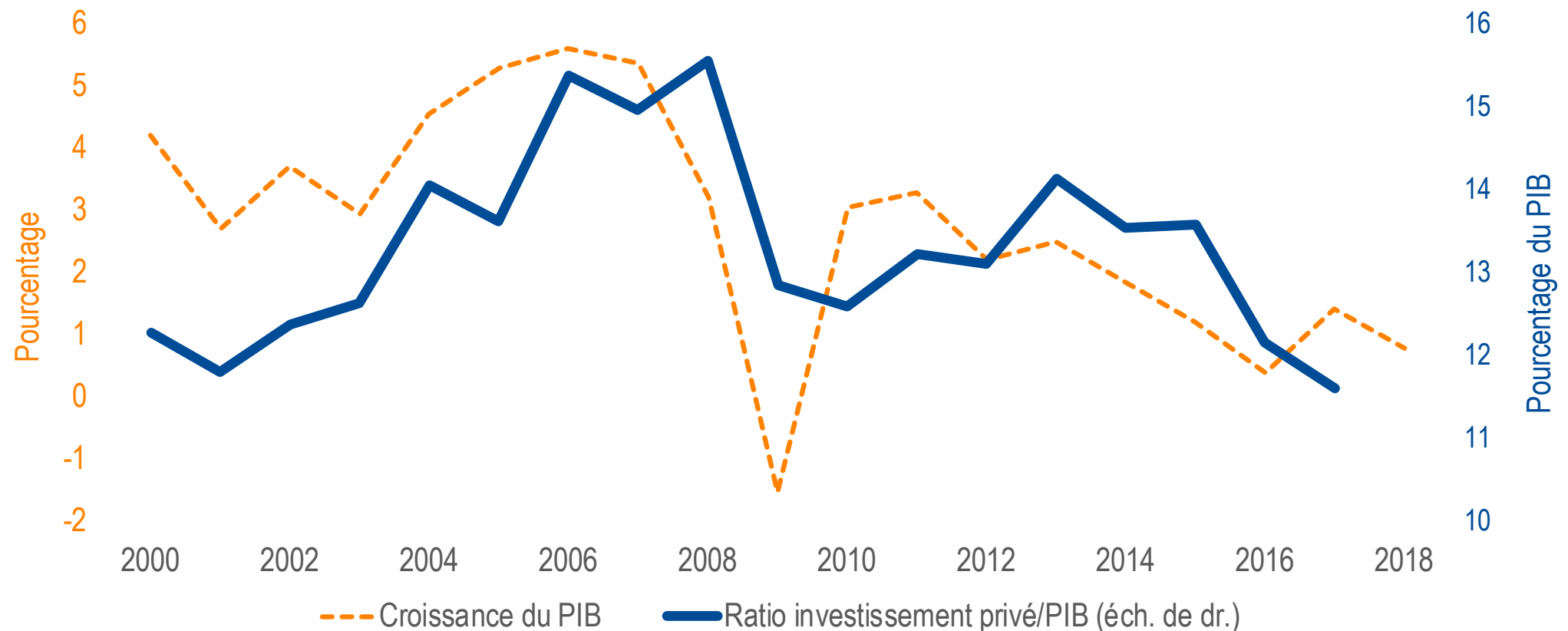
Décomposition moyenne de la croissance du PIB réel, 2011-19



Source : Base de données des Perspectives économiques mondiales du FMI.

En Afrique du Sud, la baisse de l'investissement privé contribue au ralentissement de la croissance

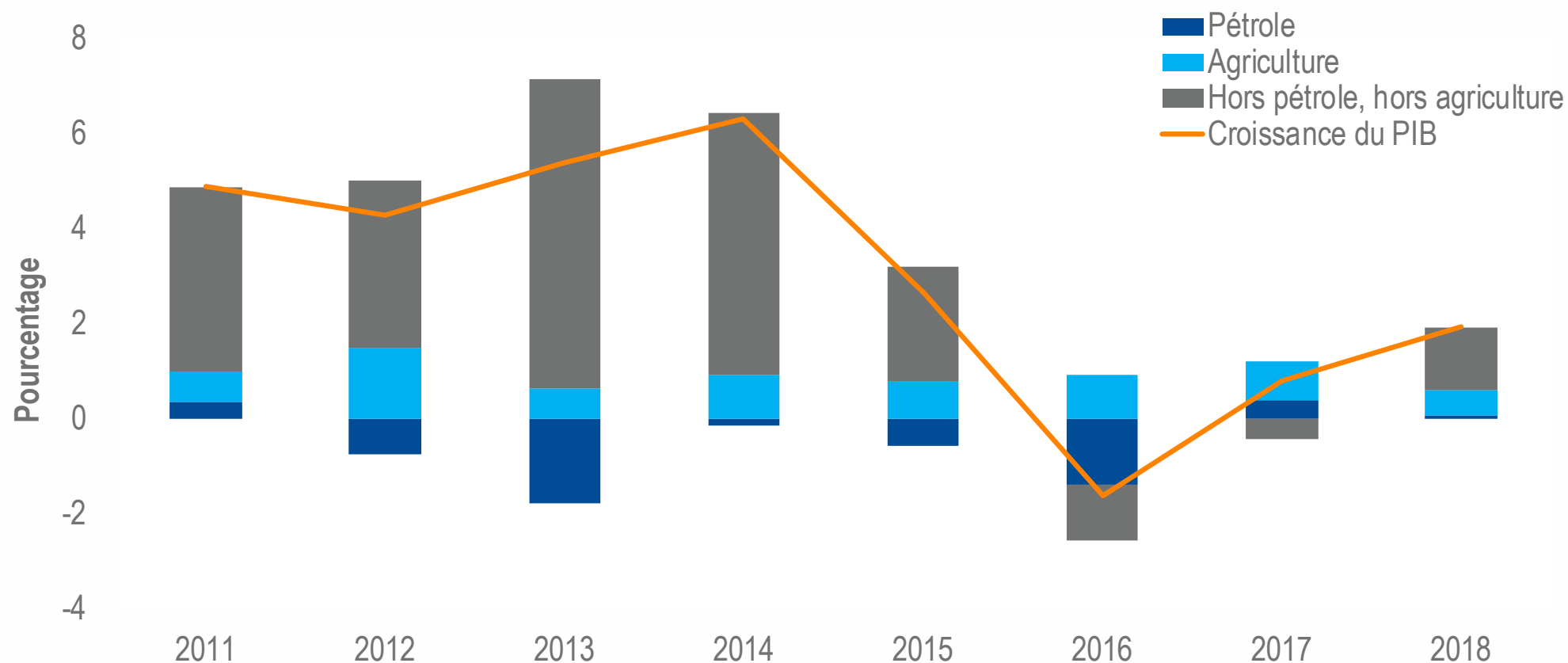
Investissement privé et croissance du PIB réel, 2000-18



Sources : Have et calculs des services du FMI

Au Nigeria, la chute brutale des cours du pétrole et un ajustement en cours ont ralenti la croissance...

Croissance du PIB réel et autres composantes, 2011-18



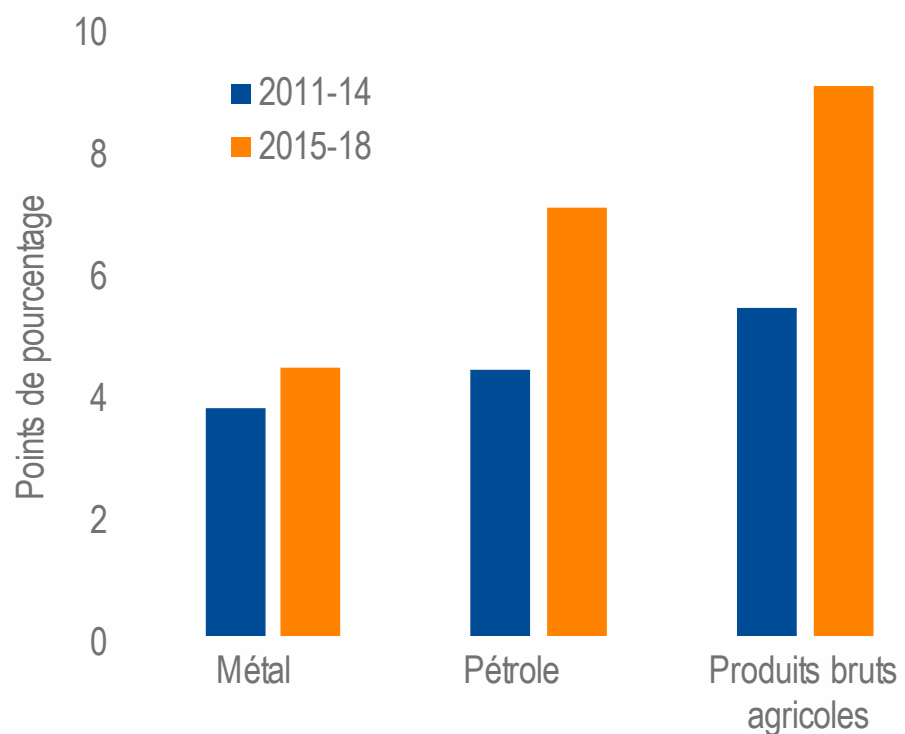
Source: NBS Nigeria, Perspectives économiques mondiales et estimations des services du FMI

Plan de la présentation

- Evolutions récentes et perspectives
- **Défis**
- **Accroître la résilience et renforcer la croissance**
 - Politiques macroéconomiques
 - Gestion de l'impact des conflits
 - Stimulation du commerce interrégional

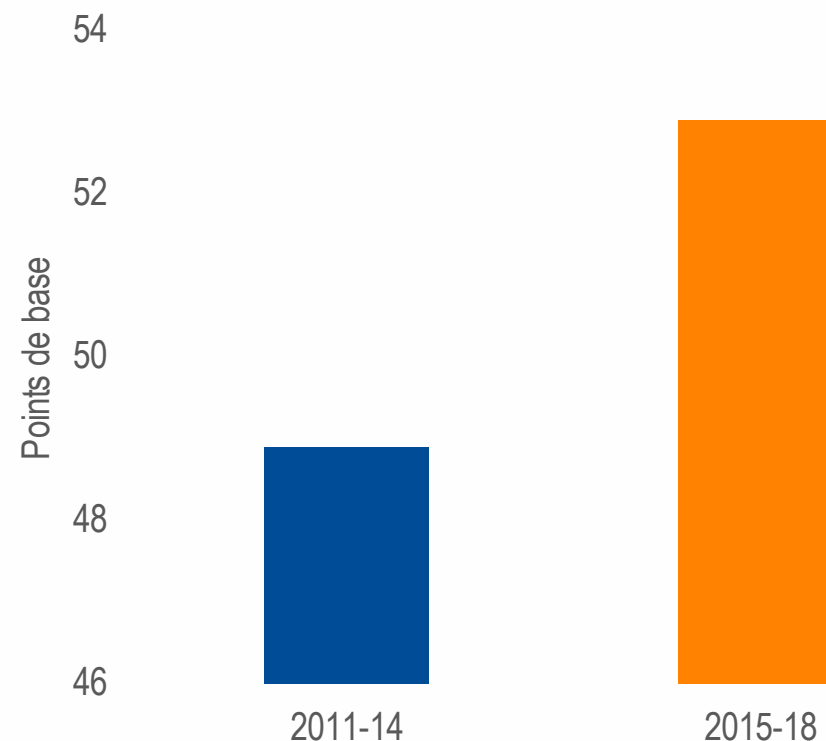
Les incertitudes relatives à l'environnement extérieur constituent un défi pour les décideurs politiques

Volatilité des prix réels des produits de base, 2011-14 et 2015-18



Sources : FMI, Système des cours des produits de base.

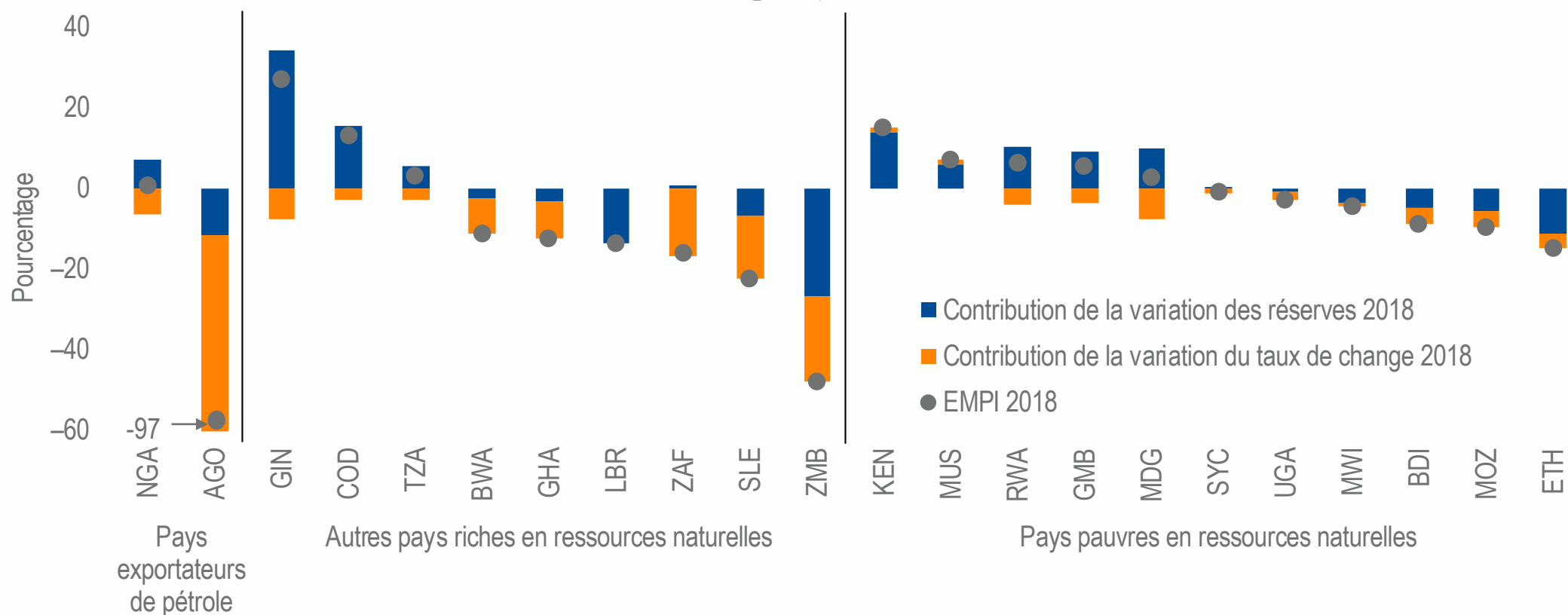
Volatilité des flux de EMBI, 2011-14 et 2015-18



Sources: Bloomberg et calculs des services du FMI.

Les pays ont répondu à la volatilité des flux de capitaux en s'appuyant davantage sur les réserves que sur le taux de change

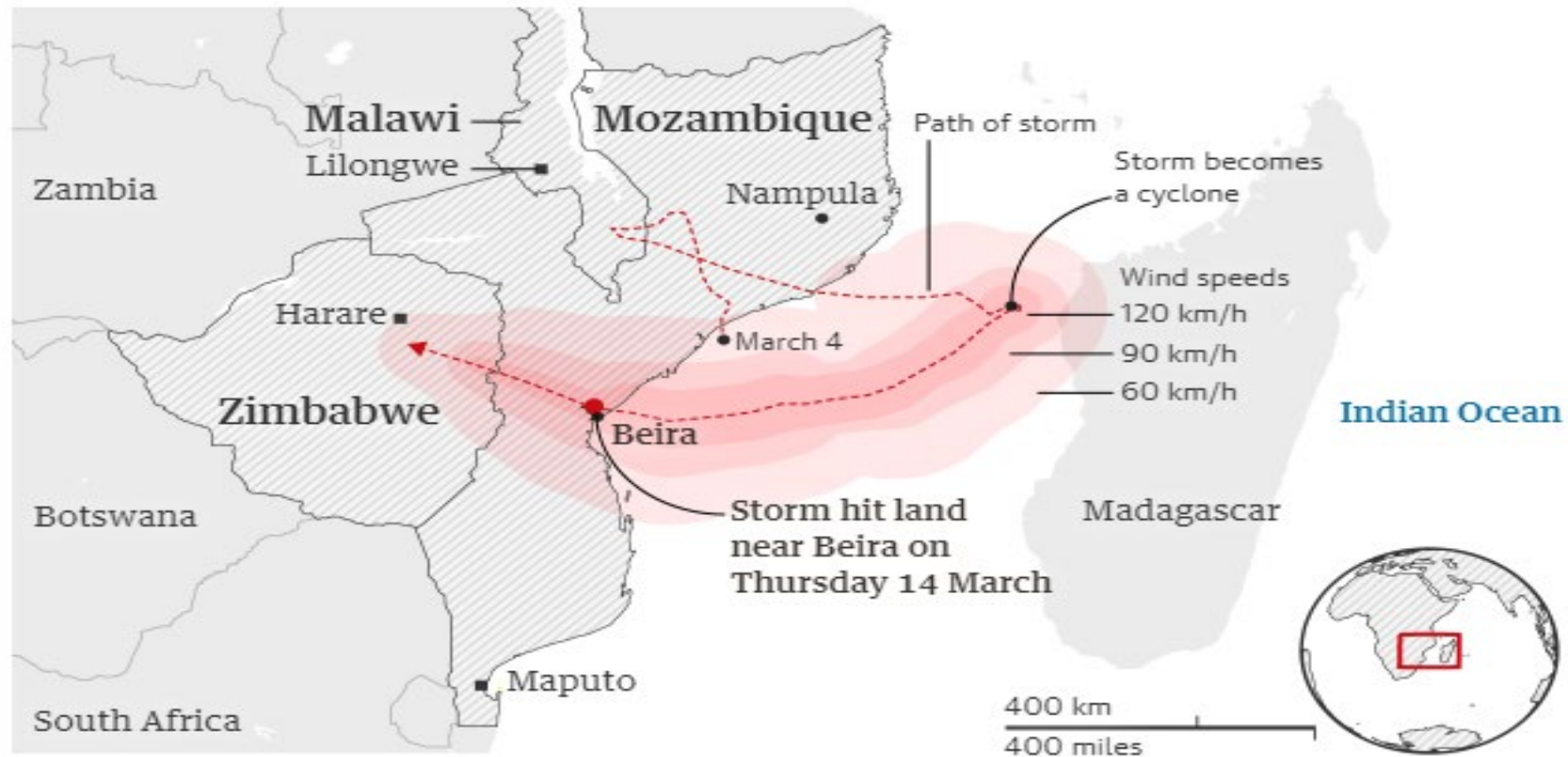
Pression sur les marchés des changes, 2018



Sources : FMI, Base de données des statistiques financières internationales, et calculs des services du FMI.

Les chocs climatiques menacent les perspectives de nombre de pays d'Afrique australe

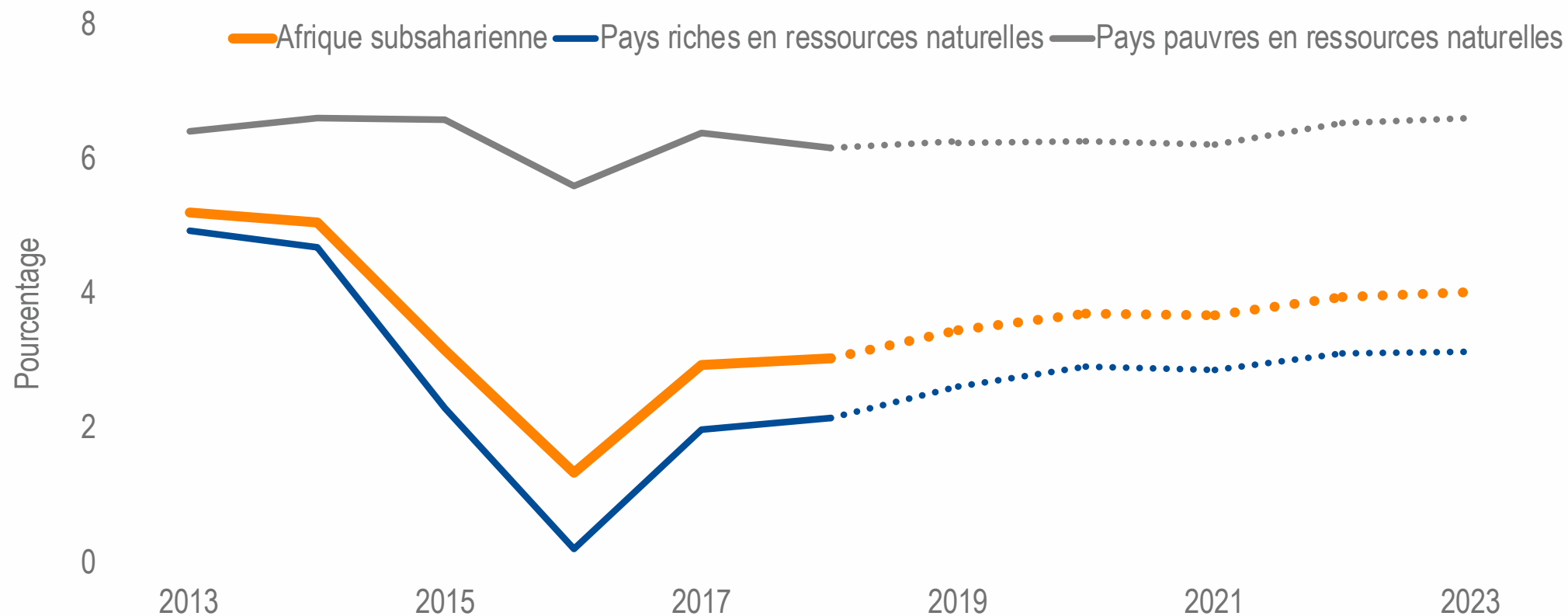
Cyclone tropical Adai



Source: Guardian graphic; Global Disaster Alert and Coordination System.

À politiques inchangées, la reprise économique au-delà de 2019 devrait être marginale

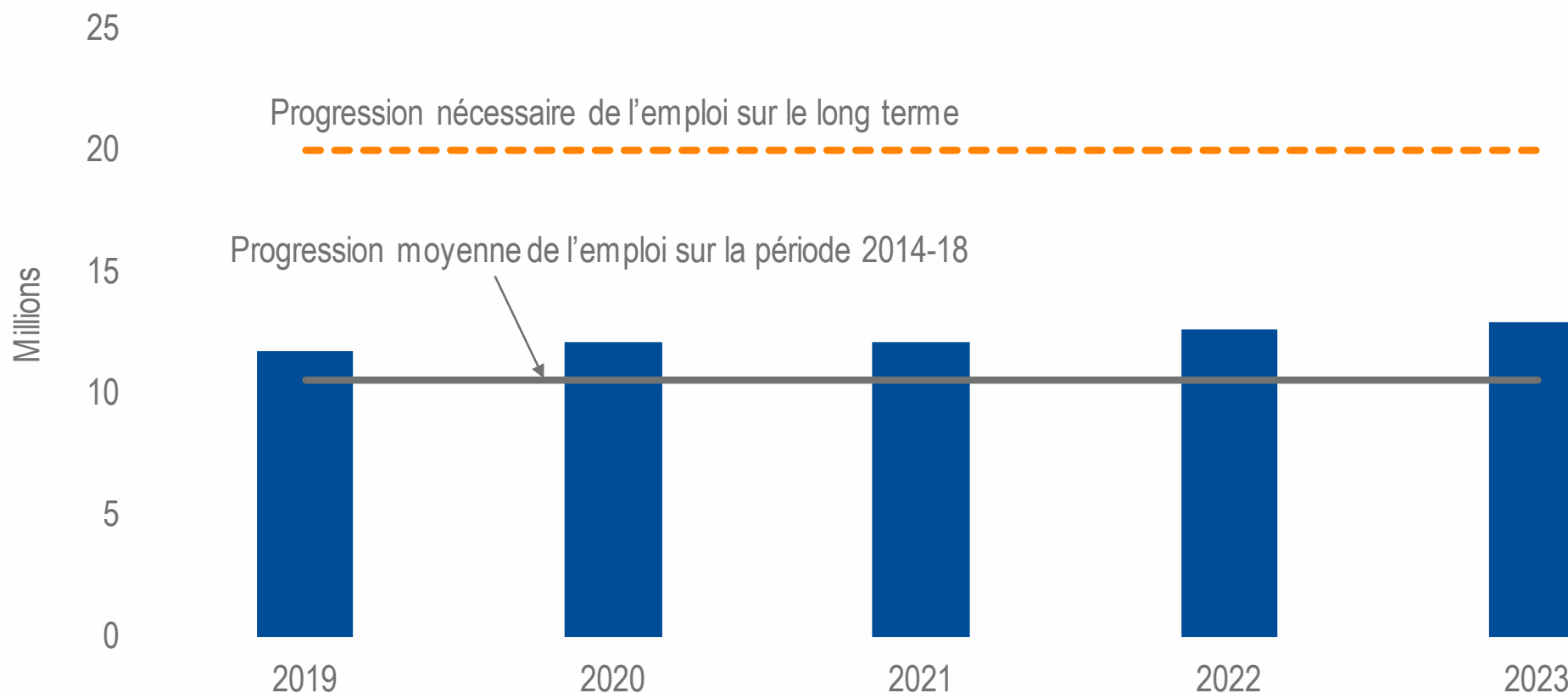
Croissance du PIB réel, 2013-23



Source : Base de données des Perspectives économiques mondiales du FMI.

... et ne devrait pas suffire à créer les emplois nécessaires dans de nombreux pays

Evolution de l'emploi, 2019-23



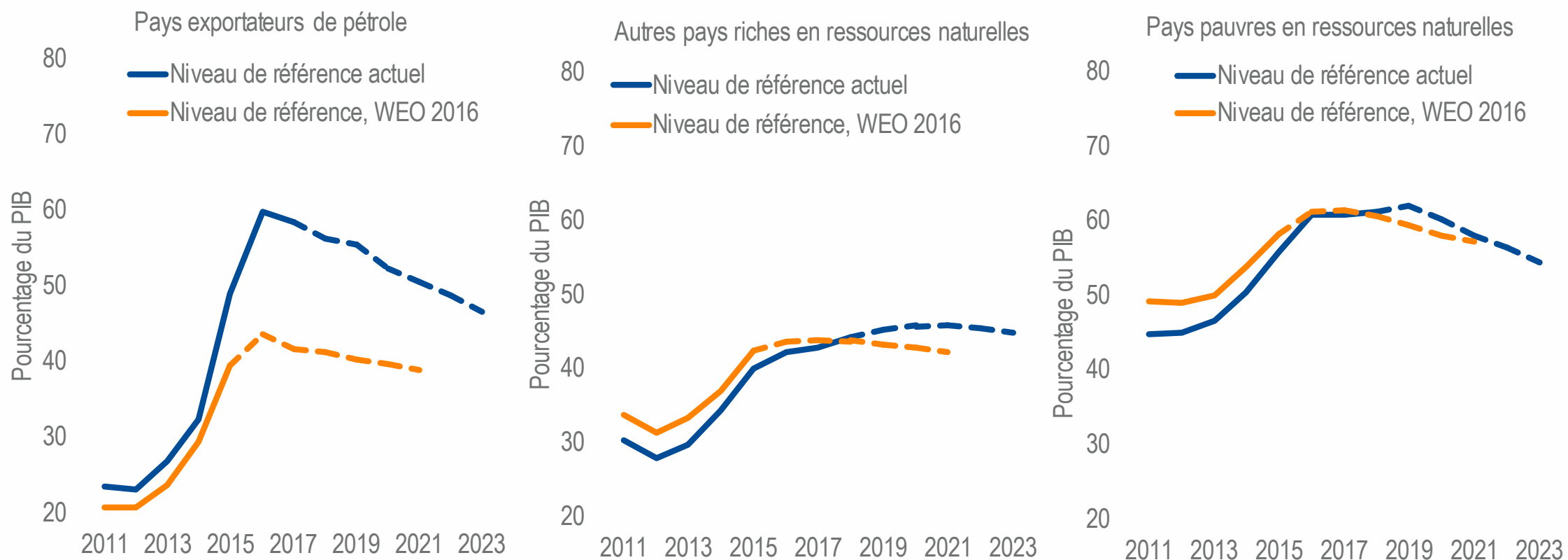
Sources: Nations Unies, Organisation international du travail, et calculs des services du FMI

Plan de la présentation

- Evolutions récentes et perspectives
- Défis
- **Accroître la résilience et renforcer la croissance**
 - **Politiques macroéconomiques**
 - Gestion de l'impact des conflits
 - Stimulation du commerce interrégional

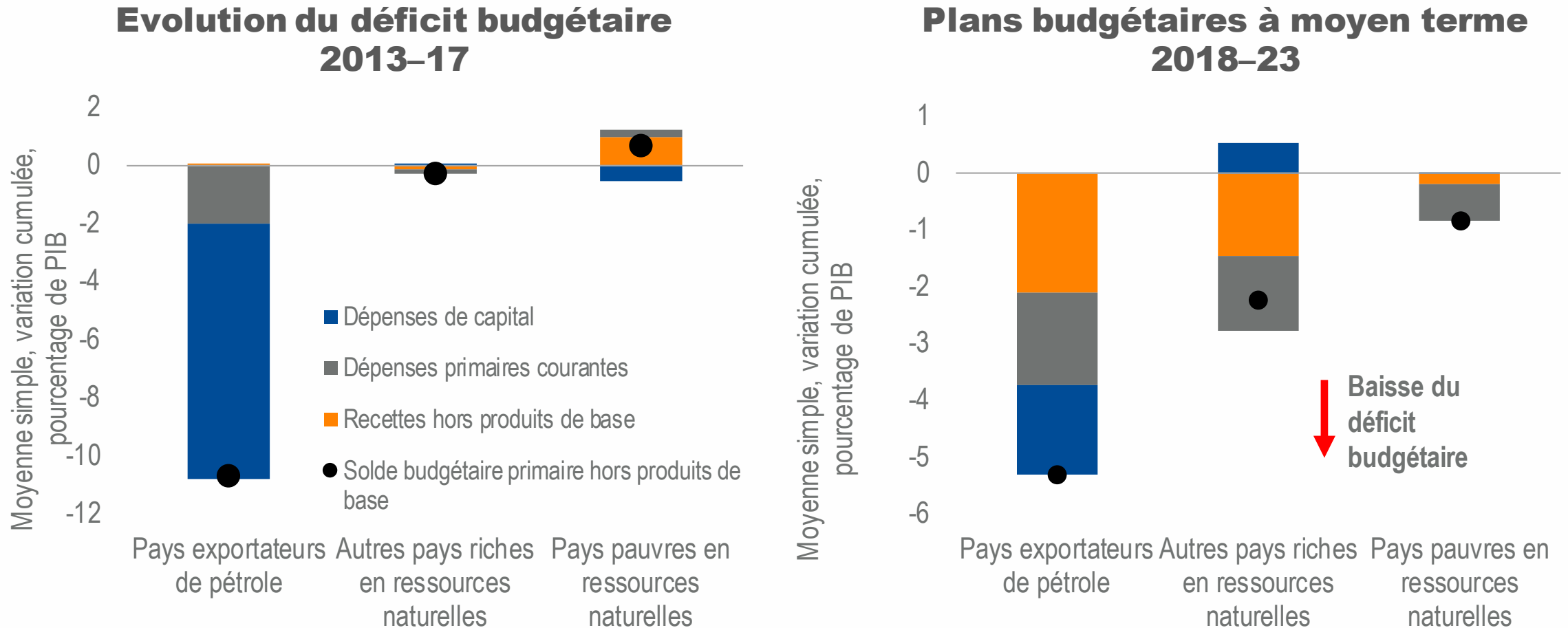
La dynamique de la dette publique se stabilise légèrement, bien qu'à des niveaux d'endettement supérieurs

Dette publique



Source : Base de données des Perspectives économiques mondiales

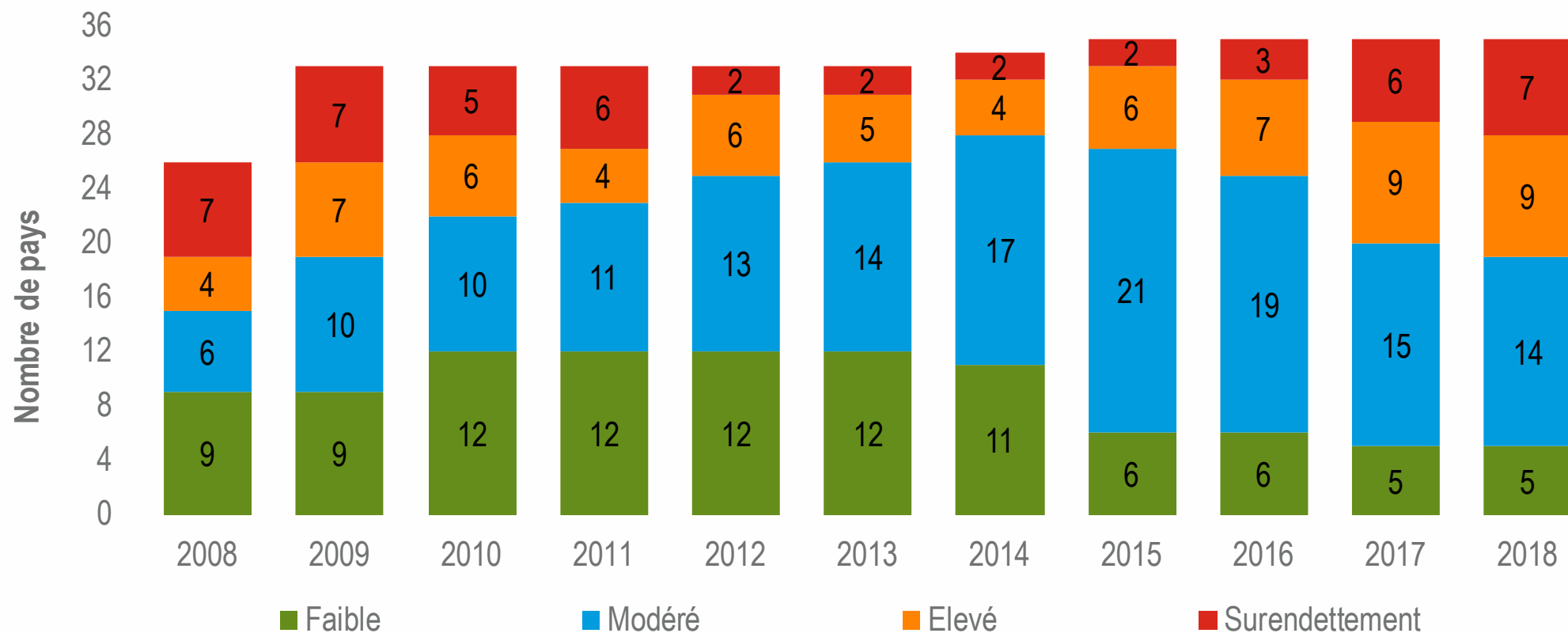
Les ajustements budgétaires ont aidé, mais dans bien des cas, il reste encore beaucoup à faire...



Source: FMI, Base de donnée du WEO et calculs des services du FMI.

... les vulnérabilités liées à la dette restent très importantes

Risque de surendettement, 2008–18



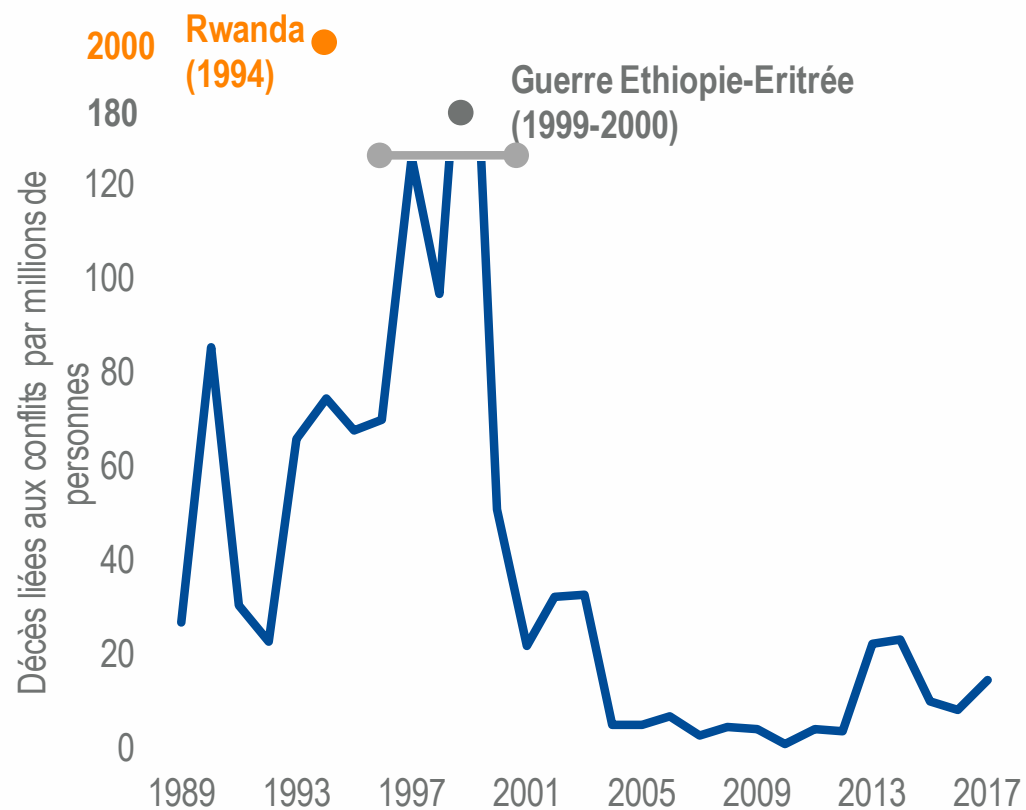
Source: IMF Debt Sustainability Analysis Low-Income Developing Countries database.

Plan de la présentation

- Evolutions récentes et perspectives
- Défis
- **Accroître la résilience et renforcer la croissance**
 - Politiques macroéconomiques
 - **Gestion de l'impact des conflits**
 - Stimulation du commerce interrégional

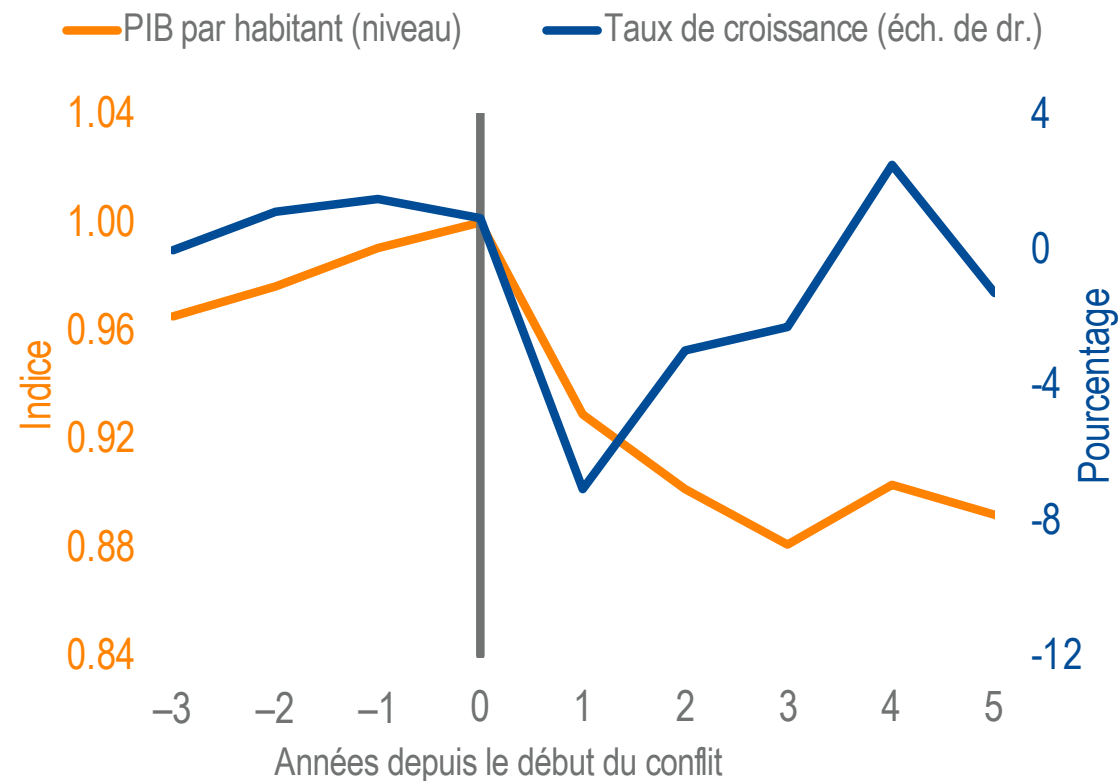
Les conflits sont d'une intensité moindre

Intensité moyenne des conflits



Sources : Base de données *Uppsala Armed Conflict* et calculs des services du FMI.

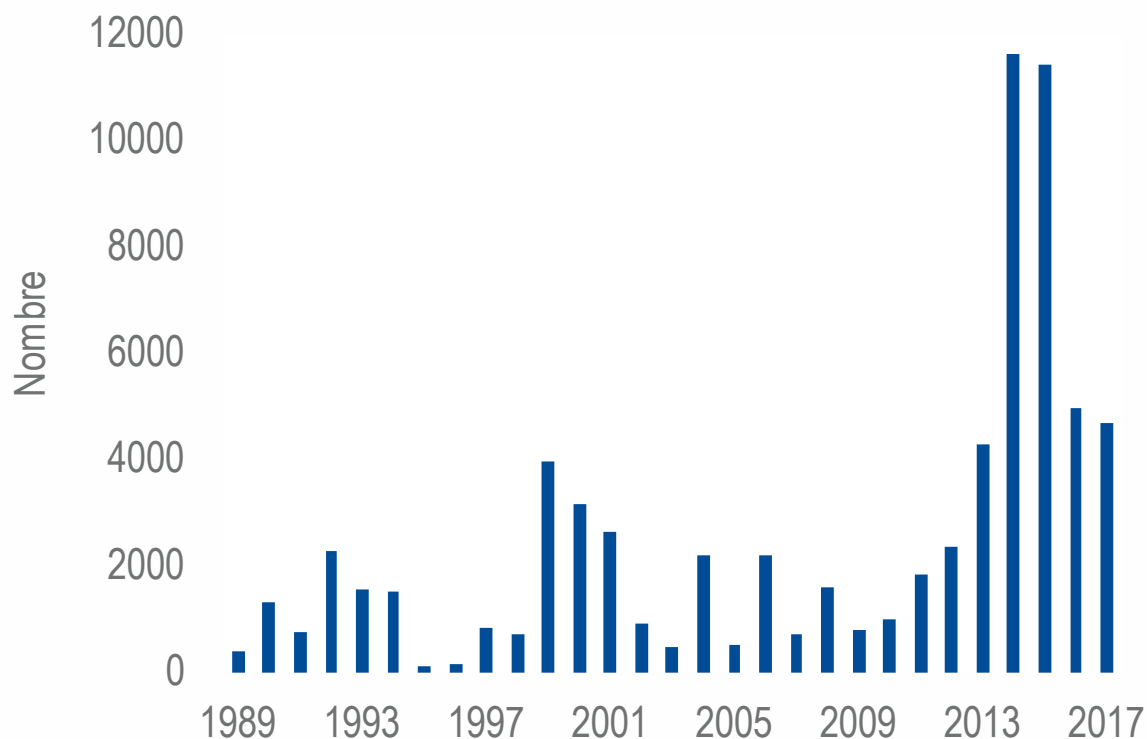
Episodes de conflit : taux de croissance du PIB réel et pertes de PIB par habitant cumulées



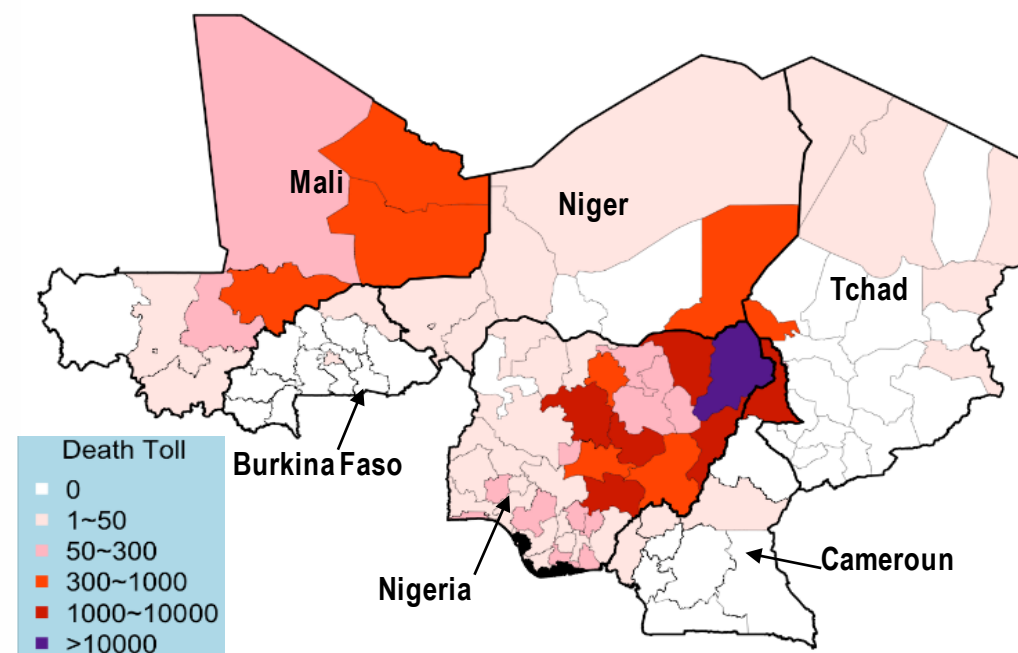
Source : Calculs des services du FMI.

Malgré cela, la violence a augmenté dans la région du Sahel

Nombre de décès liés à un conflit dans la région du Sahel



Décès liés à un conflit – Région du Sahel, 2011-17



Sources: Base de données *Uppsala Armed Conflict*, et calculs des services du FMI.

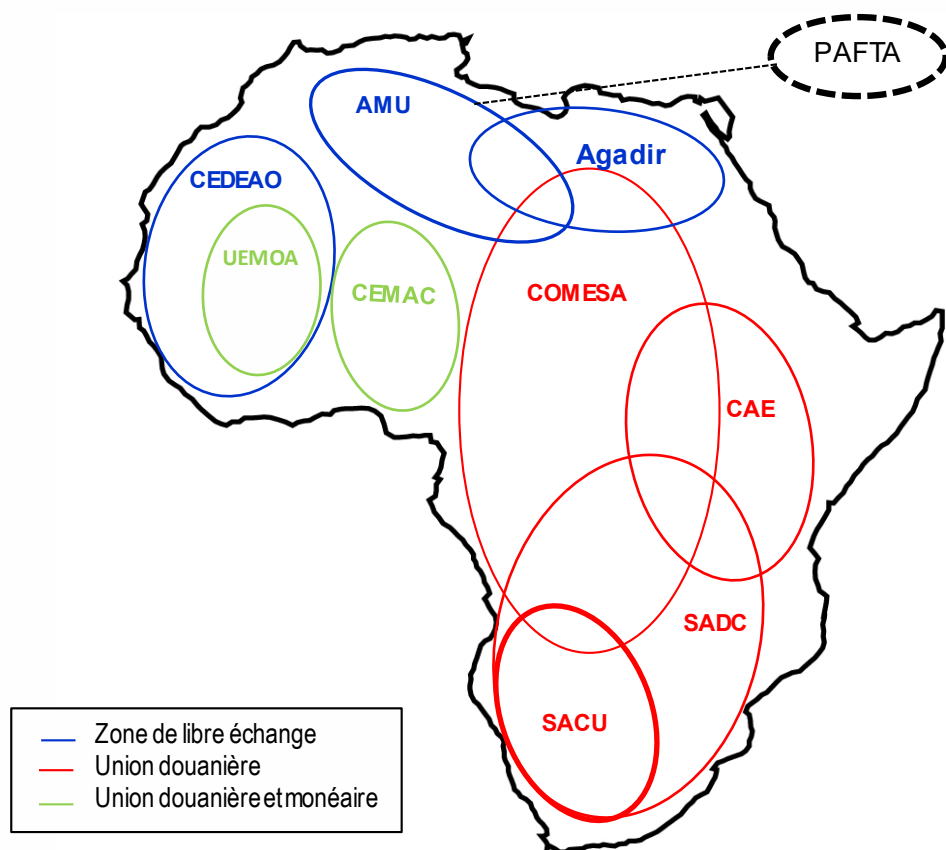
Sources: Base de données *Uppsala Geographic Event*, et calculs des services du FMI.

Plan de la présentation

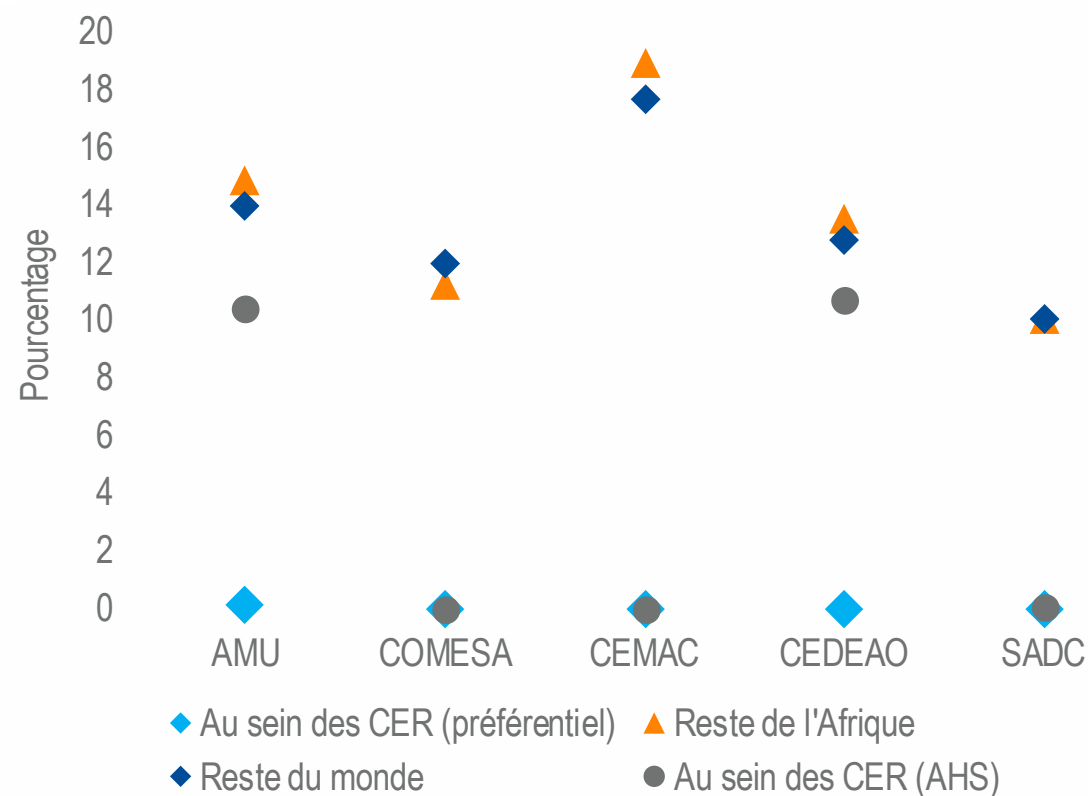
- Evolutions récentes et perspectives
- Défis
- **Accroître la résilience et renforcer la croissance**
 - Politiques macroéconomiques
 - Gestion de l'impact des conflits
 - **Stimulation du commerce interrégional**

La ZLECAf va stimuler le commerce intra-africain...

Communautés économiques régionales africaines



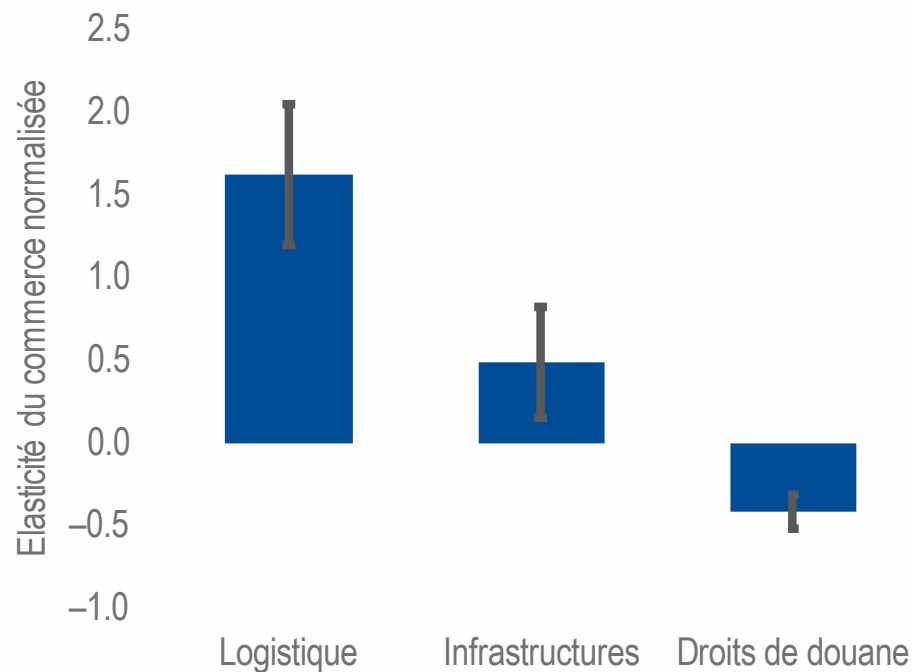
Taux des droits de douane par communauté économique régionale



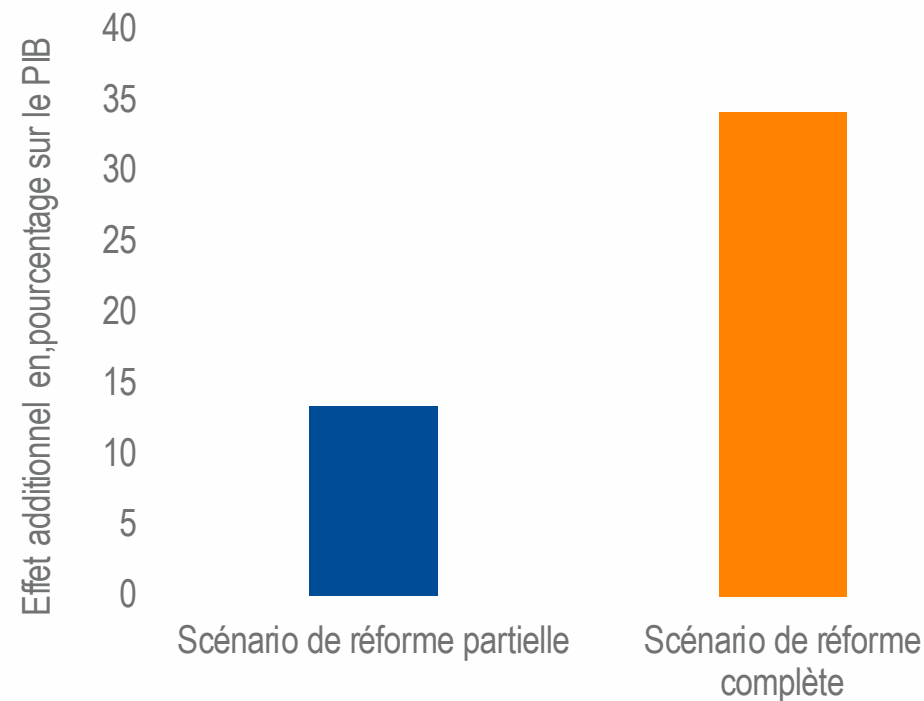
Sources : Base de données COMTRADE des Nations unies et calculs des services du FMI.

... surtout si elle s'accompagne de réformes structurelles et d'une lutte contre les obstacles non tarifaires

Elasticité du commerce interrégional



Effet additionnel sur le PIB d'un essor du commerce dans le cadre de différents scénarios de réforme structurelle



Sources : UNCTAD Trade Analysis Information System et calculs des services du FMI.

Source : Calculs des services du FMI

Récapitulatif : les messages-clés

Les performances économiques demeurent divergentes en Afrique subsaharienne :

- ▶ Les pays aux économies les plus diversifiées (21 sur 45) devraient continuer à enregistrer une croissance d'au moins 5%.
- ▶ Mais la croissance devrait rester anémique à court terme dans les 24 autres pays qui sont davantage tributaires des ressources naturelles (et qui abritent les deux tiers de la population régionale).

Si l'environnement externe actuel, complexe et moins favorable, se dégradait :

- ▶ Dans les pays où la croissance demeure rapide, il faudrait continuer à reconstituer des réserves.
- ▶ Partout ailleurs, si les financements disponibles et la viabilité de la dette le permettent, il faudrait recalibrer les politiques pour soutenir la croissance

Réformes nécessaires pour mieux gérer les besoins de dépenses en faveur du développement et créer des emplois

- ▶ Améliorer les recettes fiscales, la gestion des finances publiques et l'efficacité des dépenses
- ▶ Encourager davantage l'investissement privé
- ▶ Accroître la productivité, notamment en valorisant la diversification et la compétitivité des exportations
- ▶ Réduire les obstacles non tarifaires et promouvoir le commerce interrégional

Merci !