

A Economia Informal na África Subariana

Perspectivas Económicas Regionais para a África Subariana

Departamento de África
Fundo Monetário Internacional
Maio de 2017





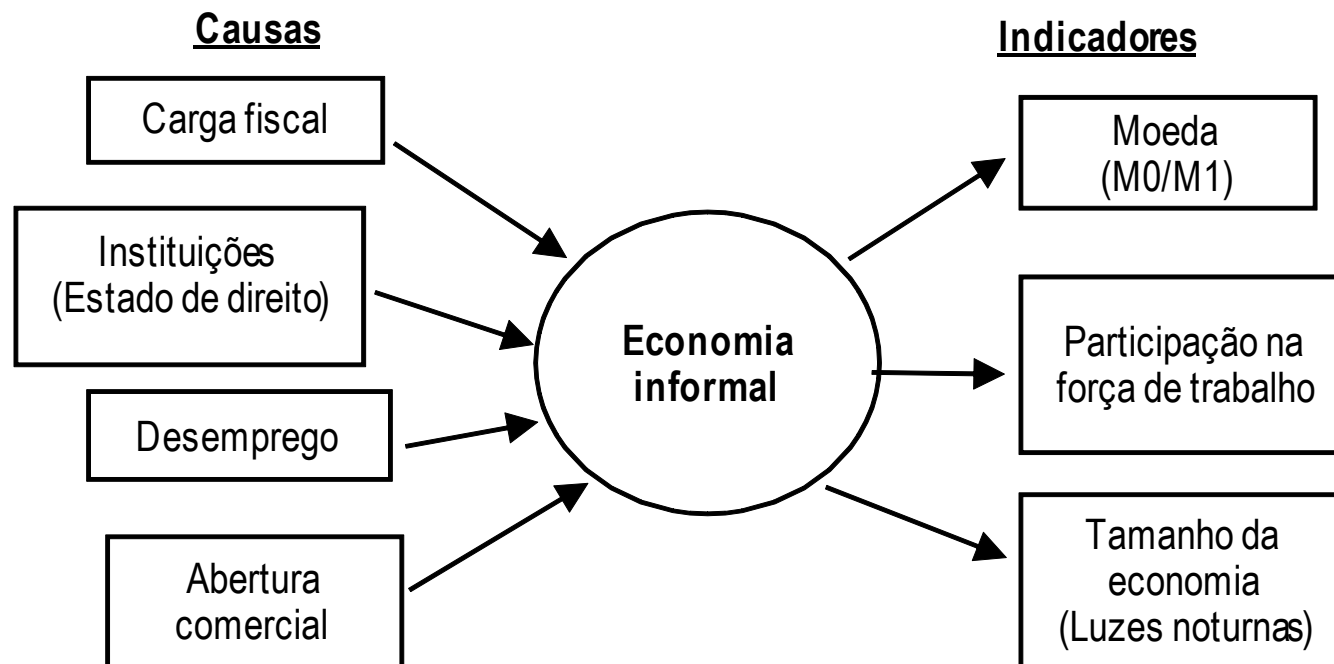
Plano geral

- Dimensão e natureza da economia informal
- Oportunidades: A informalidade como uma rede de protecção
- Desafios: Baixa produtividade
- Caminhos para a expansão do sector formal
- Implicações para as políticas económicas

A economia informal é estimada por meio da associação entre suas causas e seus efeitos observáveis



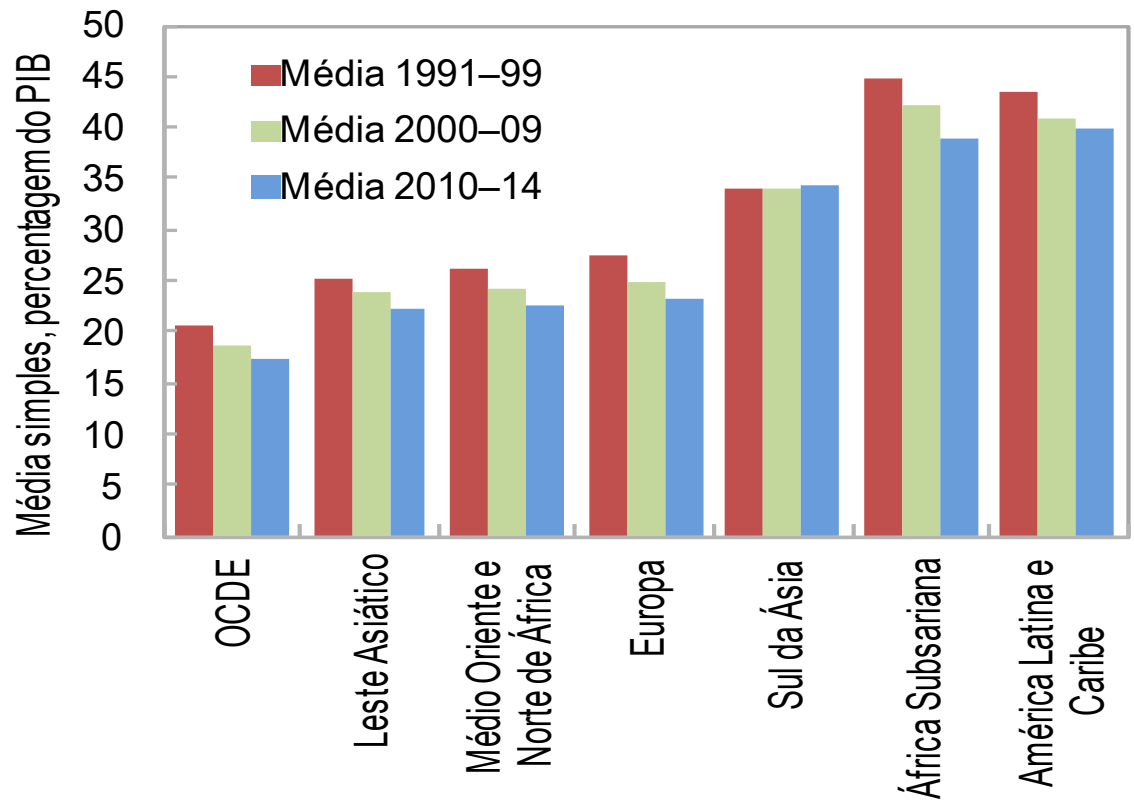
Estimação da economia informal: Modelo de indicadores múltiplos-causas múltiplas



A economia informal da África Subsaariana ainda é uma das maiores do mundo...



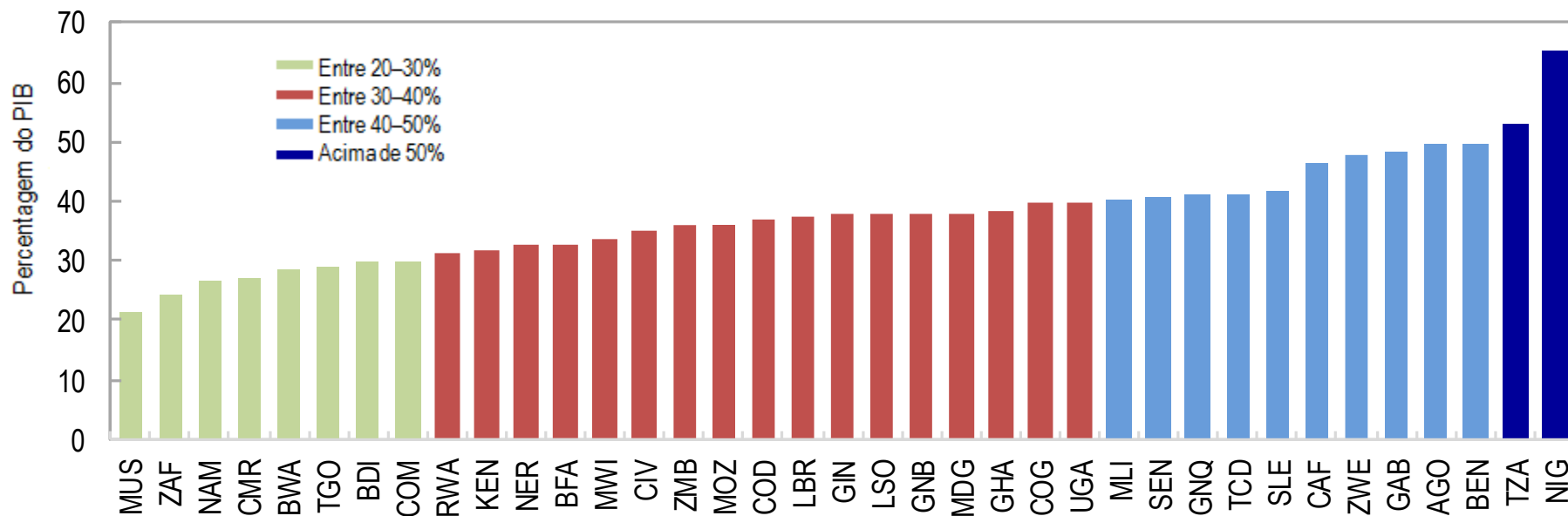
Economia informal por região



... mas é bastante heterogénea dentro da região...



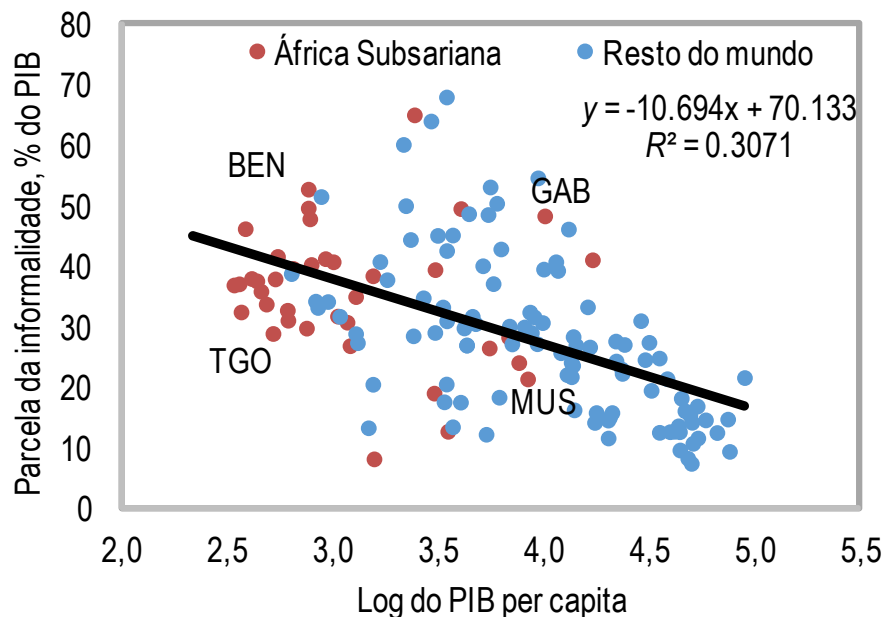
África Subsariana: Estimativas da economia informal, média 2010-14



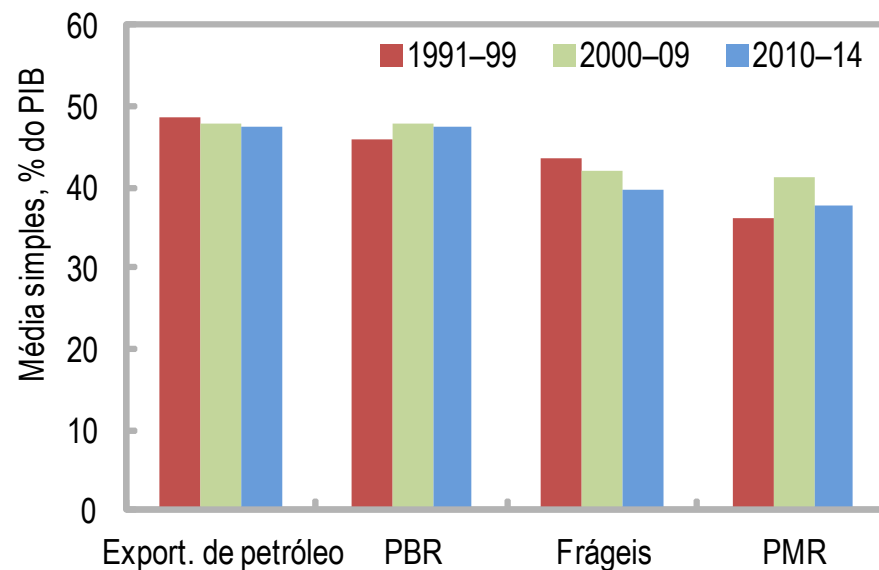


...o que reflete diferentes níveis de rendimento...

Economia informal por nível de rendimento



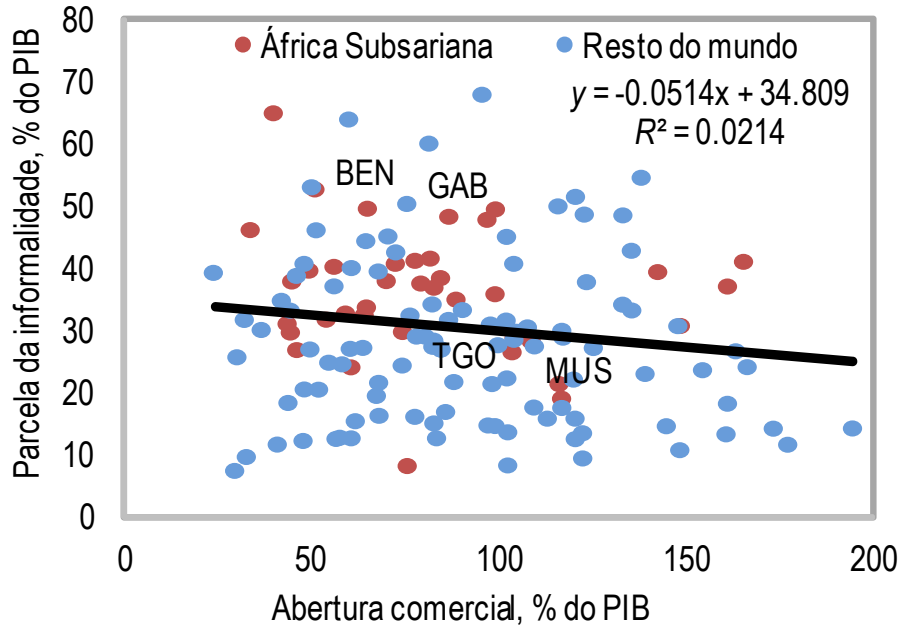
A economia informal na África Subsariana



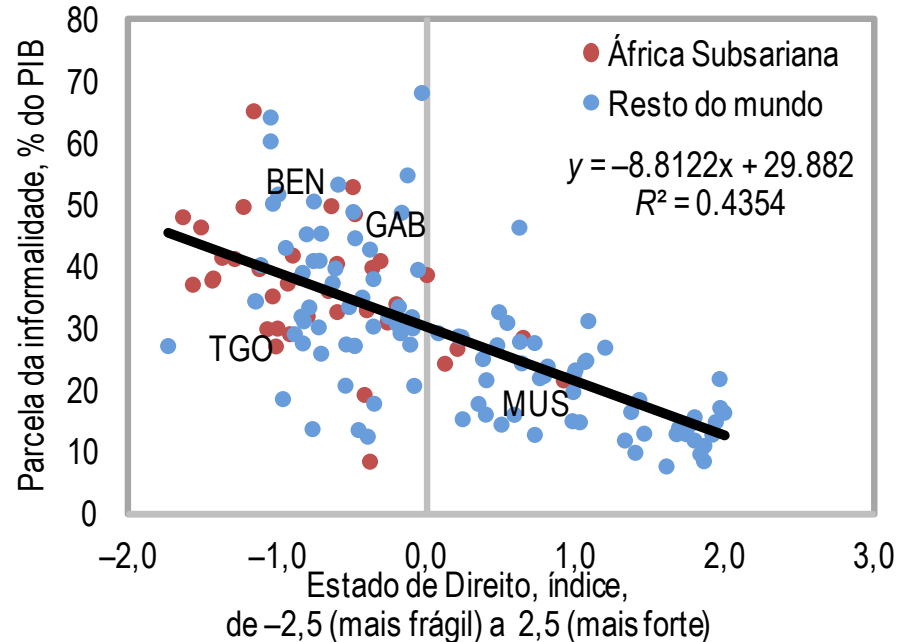
... bem como outros factores determinantes da informalidade como a abertura comercial e a qualidade das instituições



Abertura comercial



Estado de Direito



Oportunidades: A informalidade pode ser uma rede de protecção essencial...



Emprego informal (em %), 2004-12

Ano	País	Parcela do emprego informal no setor não agrícola
2010	África do Sul	33
2008	Lesoto	35
2008	Namíbia	44
2010	Libéria	60
2008	Zâmbia	70
2006	Tanzânia	76
2004	Mali	82
2012	Madagáscar	89

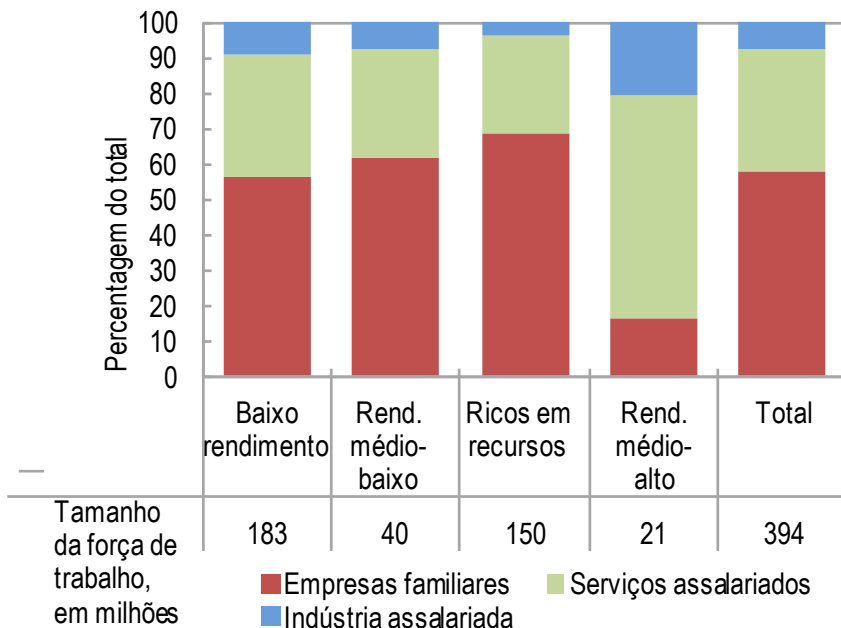
Fonte: Organização Internacional do Trabalho (OIT)

Nota: Os dados referem-se ao emprego não agrícola. Os países que figuram na tabela são aqueles para os quais há dados disponíveis.

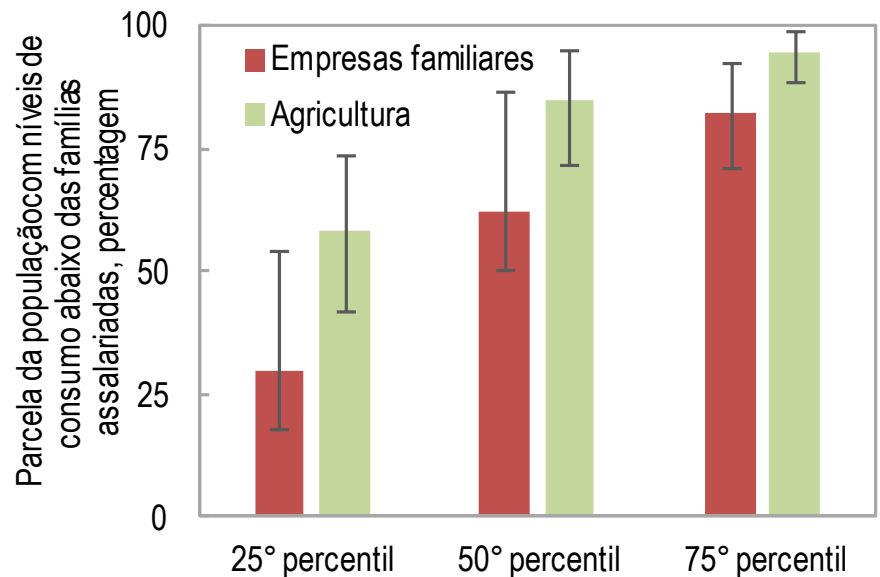


...ao fornecer emprego a um grande número de pessoas

Distribuição do emprego assalariado e das empresas familiares, 2010



Comparação do consumo entre empresas familiares e trabalhadores agrícolas

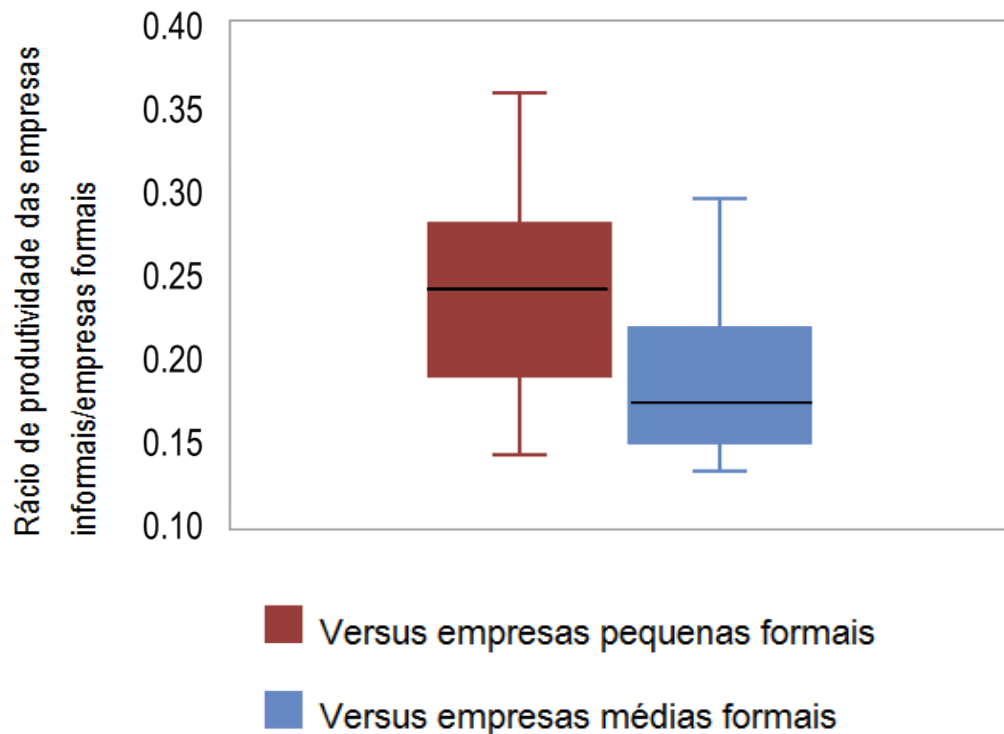


Desafios:

Contudo, a informalidade pode também implicar baixa produtividade



Produtividade das empresas informais em relação às empresas formais



Não é possível adoptar uma política fiscal assente na redução da informalidade, uma vez que as razões para o não pagamento de impostos variam entre as empresas informais



- Juntar todas as empresas informais numa única categoria pode conduzir a conclusões erróneas de políticas fiscais.
 - Algumas empresas estão apenas abaixo do limiar de pagamento de impostos, enquanto outras estão acima do limiar e sonegam impostos.
- Uma política fiscal óptima poderia sugerir a elevação do limiar do IVA, para estimular as empresas que optam por operar abaixo do limiar a aumentarem a sua produção.
- As administrações das receitas deveriam buscar melhorar a conformidade das empresas que operam acima do limiar e sonegam impostos.

O acesso ao financiamento e a eficiência do mercado de produtos são a chave para facilitar a transição para o sector formal



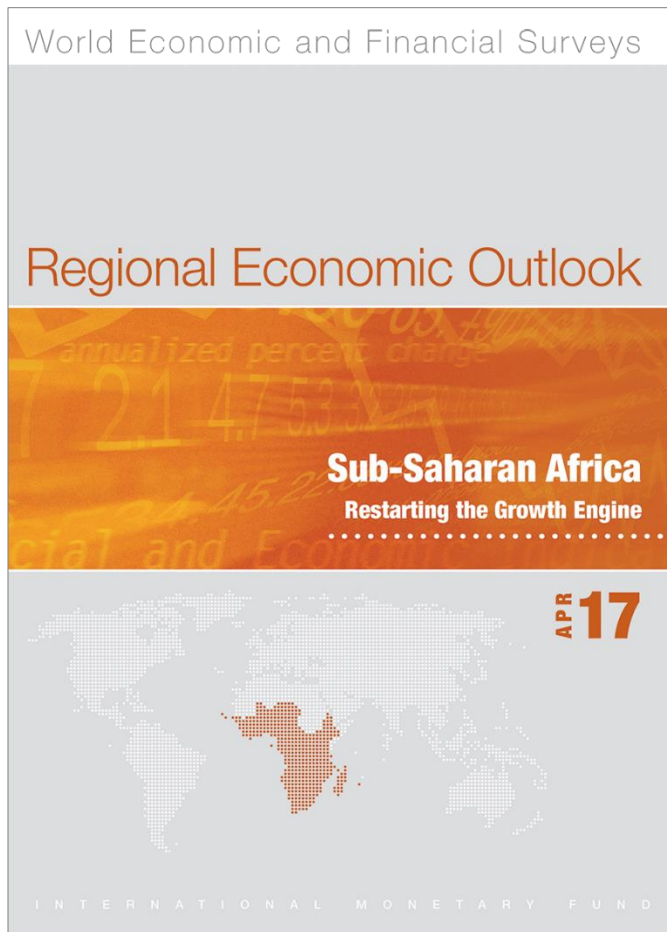
Uma análise econométrica sugere que:

- A dimensão da economia informal evolui lentamente ao longo do tempo, mas diminui à medida que a economia cresce.
- Existe uma forte correlação entre a eficiência dos mercados financeiros e a redução da informalidade.
- A eficiência do mercado de produtos reduz a proporção do sector informal.
 - Os regulamentos relativos ao regime jurídico e a liberalização do comércio parecem ser especialmente importantes, assim como o acesso à eletricidade.

Implicações para as políticas: Adotar uma abordagem equilibrada à formulação de políticas para formalizar o sector informal



- Criar um ambiente económico que aumente a produtividade do sector informal e facilite a transição de recursos do sector informal para o sector formal.
- Dar suporte às empresas familiares, que proporcionam uma rede de protecção, uma vez que o processo de transição pode ser demorado.
- Boas novas: Muitas das políticas favoráveis ao sector formal aumentam também a produtividade das empresas familiares.



Muito obrigado

A edição em linha do relatório
*Perspetivas Económicas Regionais
para a África Subsariana*
já está disponível em
www.imf.org

Anexo - Parcela da informalidade e variáveis de política



	Variável dependente: Parcela de informalidade ¹				
	(1)	(2)	(3)	(4)	(5)
Parcela desfasada de informalidade	0.963*** (20.00)	0.820*** (6.89)	0.781*** (5.64)	0.800*** (6.76)	0.827*** (8.44)
Taxa de crescimento do PIB per capita (USD de 2011, PPC)	-0.422*** (-3.18)	-0.290*** (-2.77)	-0.273*** (-2.61)	-0.260*** (-2.76)	-0.205*** (-2.91)
Flexibilidade do mercado de trabalho (ICG)				0.590 (0.67)	0.460 (0.57)
Eficiência do mercado financeiro (ICG)	-2.551** (-2.12)	-1.817*** (-2.79)	-1.718** (-2.29)	-1.633** (-2.46)	-1.159* (-1.87)
Custos da atividade empresarial ²	1.340** (2.06)	1.106* (1.69)	1.682* (1.67)	1.600* (1.76)	1.492* (1.74)
Indicador de governação ³					0.393 (0.53)
Variável fictícia de economias avançadas		-3.273 (-1.43)	-2.695 (-0.97)	-2.811 (-1.22)	-3.283 (-1.22)
Variável fictícia de exportadores de petróleo			5.314 (0.62)	2.483 (0.49)	2.293 (0.51)
Constante	9.064* (1.77)	11.57** (2.45)	10.59** (2.00)	7.623 (1.35)	5.854 (1.18)
Número de observações	803	803	803	803	803

Fonte: Cálculos do corpo técnico do FMI.

Nota: As estimativas utilizam o estimador de método de momentos generalizado de Arellano e Bond e incluem efeitos anuais fixos. Estatísticas-*t* robustas entre parêntesis. * $p < 0,10$, ** $p < 0,05$, *** $p < 0,01$. ICG = Índice de Competitividade Global; PPC = paridade do poder de compra.

¹ A variável da esquerda na regressão foi extraída das estimativas MIMIC.

² Com base na média dos índices padronizados do custo de exportação e do custo de cumprimento de contratos (Banco Mundial, base de dados do índice Doing Business).

³ Primeiro elemento da Análise do Componente Principal de “Voz e Responsabilização” e “Estabilidade Política e Ausência de Violência” (Indicadores Mundiais de Governação).